

スプリング付ローレットつまみ/フローティングナット

KNURLED KNOB FASTENERS/FLOATING NUTS

A-1039
ステンレス製C-176-A
鉄製

ハンドル・取手
つまみ・周辺機器



A

クレモン

ローラー
締り特装密閉
ハンドルフリーザー
密閉平面
スイング

ギア式

平面
ハンドルポップ
ハンドルリフト
ハンドルアジャスト
ハンドル

ラッチ式

スナッチ

リンク

フック式

ロック
ハンドルL 型
ハンドルT 型
ハンドル丸型
小型

押ボタン

取手

KNOB

つまみ

止め金
ロッド棒ジョイント
リンク

ワイヤ

TAKIGEN
総合 24

641

特 徴 Feature

- スプリングの反力により操作感が良く、また扉を外す際も同様の反力でローレットつまみ部分を跳ね上げることで脱却が判断でき作業性が向上します。
- つまみ部分を扉の脱着位置に固定しているため、つまみが扉から完全に外れてしまうことはなく、スピーディに作業を行います。
- フローティングナットの採用により筐体の雌ねじのタップ加工や、扉側の取付け穴加工が容易になります。
- ローレットつまみ (A-1039) はパネル穴明けが角穴のため、扉への装着の際に生じやすいローレットの空転を防止します。(注: ナット止めのため、扉と筐体の隙間が5~6mm必要です)
- Thanks to the spring reactions, you can get a dependable feeling. When detaching the door, the knurled knob fastener springs due to the same reactions for easy detachment. Productivity is increased.
- Since the knob fastener is fixed at the door detaching position, the knob fastener is not removed from the door completely. Make the operation speedy.
- Thanks to the floating nuts, tapping of the female screws for the case and hole drilling on the door side are easy.
- The square holes on the panel prevent the knurled knob fasteners (A-1039) from racing, which can happen when they are being attached to the door. (NB: Because of the nut fastening, there must be a gap of 5 to 6 mm between the door and the casing.)

- 仕 様 ● 材 質: A-1039/ステンレス鋼(SUS303)
C-176-A/冷間圧延鋼板(SPCC)
- 表面仕上: A-1039/鏡面バフ研磨
C-176-A/亜鉛めっきクロメート処理(MFZn-C)
- 用 途 ● 配分電盤・制御盤
- 期 間 ● 標準在庫品
- 備 考 ● ローレットつまみのねじの長さはお客様のご希望により製作する事もできます。お問合せください。
- Speci- ● Material: A-1039: Stainless steel (SUS303).
fications C-176-A: Cold rolled steel plate (SPCC)
- Finish: A-1039: Mirror surface buffing.
C-176-A: Zinc plating chromate treatment (MFZn-C)
- Specific use ● Distribution boards, control boards etc

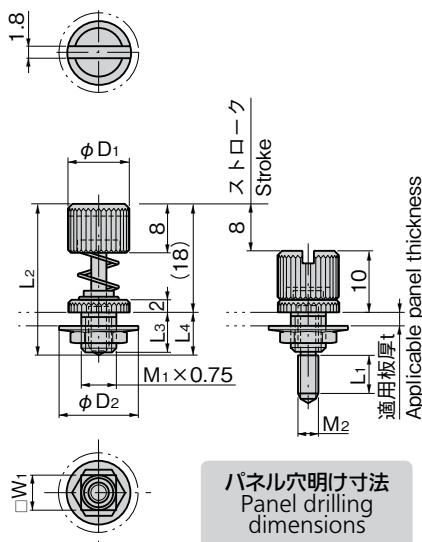
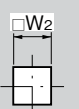


A-1039

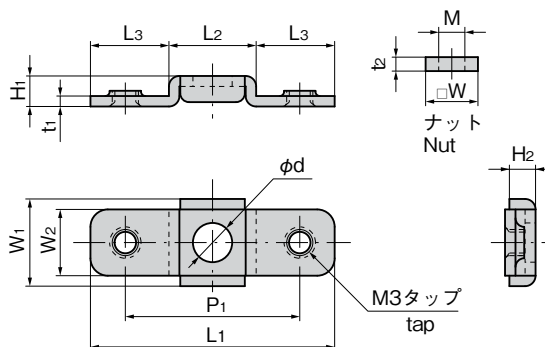
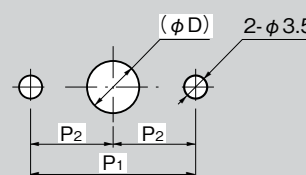
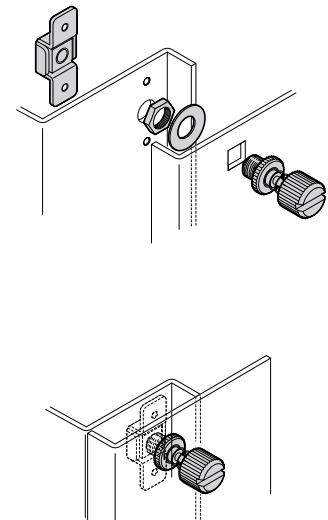


C-176-A

[A-1039]

パネル穴明け寸法
Panel drilling dimensions

[C-176-A]

パネル穴明け寸法
Panel drilling dimensions取付け方法
Installation method

商品番号 Product No.	RoHS	CAD	備 考 Remarks	L1	L2	L3	L4	□W1	□W2	φD1	φD2	M1	M2	t	製品質量(g) Mass	コード Code	単 価 Price	量販価格 Bulk Price 数量 Quantity 単価 Price
A-1039-1	●	2D/3D	M3用 For M3	7	25	6.5	7	6	6.5	10	12.5	6	M3	0.8~2.3	7	03156	¥430	20個~ ¥413
A-1039-2	●	2D/3D	M4用 For M4	7	25	6.5	7	6	6.5	11	12.5	6	M4	0.8~2.3	8	03191	¥450	20個~ ¥432
A-1039-3	●	2D/3D	M5用 For M5	6	27	8	9	8	8.5	13	16	8	M5	0.8~3.2	13	03192	¥520	20個~ ¥499
A-1039-4	●	2D/3D	M6用 For M6	6	27	8	9	8	8.5	14	16	8	M6	0.8~3.2	16	03193	¥540	20個~ ¥518

●: RoHS指令対応品 ▲: RoHS指令に対応可能です。

※大量のご注文は更にお安くなります。

商品番号 Product No.	RoHS	CAD	L1	L2	L3	W1	W2	H1	H2	t1	t2	□W	P1	P2	(φD)	φd	M	製品質量(g) Mass	コード Code	単 価 Price	量販価格 Bulk Price 数量 Quantity 単価 Price
C-176-A-M6	●	2D/3D	38	15.2	11.4	15.2	12	8	6	1.6	5	10	26	13	8	8	M6	10	22963	¥130	50個~ ¥125
C-176-A-M5	●	2D/3D	31	13.2	8.9	13.2	10	7	6	1.6	4	8	23	11.5	7.5	7	M5	6	22964	¥120	50個~ ¥115
C-176-A-M4	●	2D/3D	31	12.2	9.4	12.2	9	6	5	1.6	3.2	7	23	11.5	6	5	M4	5	22965	¥120	50個~ ¥115
C-176-A-M3	●	2D/3D	28	10	9	10	7.6	3.5	3	1.2	1.6	6	20	10	5	4.5	M3	3	22966	¥110	50個~ ¥106

●: RoHS指令対応品 ▲: RoHS指令に対応可能です。

※大量のご注文は更にお安くなります。