



**C-30-SC**  
アルミニウム製

# スタッドキャップ

STUD CAPS

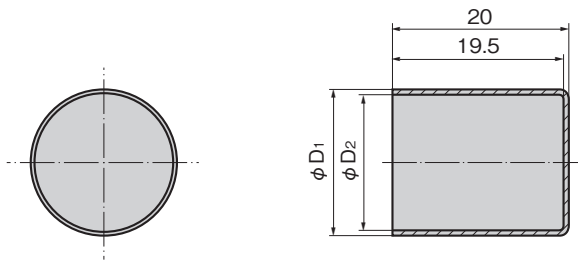
塗料付着防止 ねじ山の保護



C-30-SC-20×20



C-30-SC-8×20



商品番号 Product No.	RoHS	CAD	φD <sub>1</sub>	φD <sub>2</sub>	コード Code	単価 Price	量販価格 数量 Quantity	Bulk Price 単価 Price
C-30-SC-4×20	●		5	4	21709	¥29	100個～	¥28
C-30-SC-5×20	●		6	5	21710	¥29	100個～	¥28
C-30-SC-6×20	●		7	6	21711	¥29	100個～	¥28
C-30-SC-8×20	●		9	8	21584	¥31	100個～	¥30
C-30-SC-10×20	●		11	10	21585	¥31	100個～	¥30
C-30-SC-12×20	●		13	12	21586	¥33	100個～	¥32
C-30-SC-16×20	●		17	16	21587	¥33	100個～	¥32
C-30-SC-20×20	●		21	20	21757	¥33	100個～	¥32
C-30-SC-22×20	●	2D	23	22	21588	¥33	100個～	¥32

●: RoHS指令対応品

▲: RoHS指令に対応可能です。

※大量のご注文は更にお安くなります。

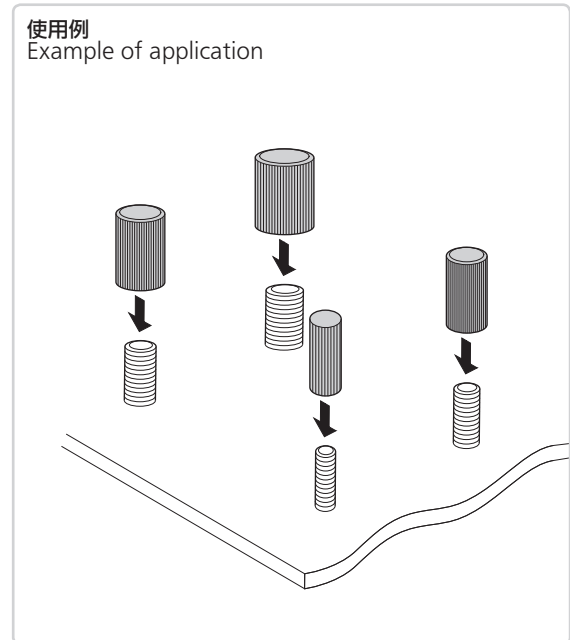
## 特徴 Feature

- 塗装時スタッドボルトのねじ部分に塗料が付きません。
- 何回でも繰り返しご使用いただけます。
- Paint is not stuck to stud bolt.
- Can be used repeatedly.

仕様 ● 材質: アルミニウム板(A1100P)  
用途 ● 配分電盤・制御盤など塗装時のスタッドボルトのカバーなど  
納期 ● 標準品・・・即納します

Specifications ● Material: Aluminum plate (A1100P)  
Specific-use ● For stud bolt covers when painting power/distribution and control boards, etc.

## 使用例 Example of application



鍍前装置・周辺機器  
ラッチ錠・ファスナー  
キャッチ

C

ファスナー

ラッチ錠

ドア  
キャッチ

スナッチ  
ロック

コントロール  
センター

グレーチング  
ロック

工業用  
錠前

パッキン

窓枠・カード  
ホルダー

ゴム脚・  
グロメット

PERIPHERA EQUIPMENT  
周辺機器  
(C)

フリーザー  
金具

ラッシング  
システム