



<b>Identifikation</b>	Typ Art.-Nr.	LS-A-9706 5,0m PUR 24 V 709706
<b>Technische Daten</b>		
Funktionsart	Ventilstecker	
Schutzbeschaltung	Suppressordiode + LED	
Nennspannung	AC/DC 24 V	
Stromaufnahme	4 mA	
Abschaltspitzen	≤52 V	
Nennfrequenz	50–60 Hz	
Halteleistung	≤100 VA	
Anschlussleitung Typ	PUR schwarz / PVC 3 x 0,5 mm <sup>2</sup>	
Anschlussleitung Länge (m)	5 m	
Anschlussleitung	Durchmesser: 5,6 ± 0,15mm	
<b>Allgemeine Daten</b>		
Bauform	Bauform A, Kontaktabstand 18 mm	
Statusanzeige	LED gelb	
Spulenstrom max.	≤4 A	
Aderkennzeichnung	bunte Adern	
Gehäusematerial	TPU transparent <sup>1)</sup>	
Schutzart	IP 67	
Montage	Anzugsmoment 0,4 Nm	

18.07.2008 – Technische Änderungen vorbehalten

Art.-Nr. 709706

**Deutschland: Friedrich Lütze GmbH & Co. KG**

Postfach 12 24 (PLZ 71366) • Bruckwiesenstraße 17-19 • D-71384 Weinstadt

Tel. +49 (0)7151 6053-0 • Fax +49 (0)7151 6053-277(-288)

www.luetze.de • info@luetze.de

**Österreich: LÜTZE Elektrotechnische Erzeugnisse Ges. m.b.H.**

Niedermoserstraße 18 • A-1220 Wien

Tel. +43 (0)1 257 52 52-0 • Fax +43 (0)1 257 52 52-20

www.luetze.at • office@luetze.at

**Schweiz: LÜTZE AG**

Oststrasse 2 • CH-8854 Siebnen

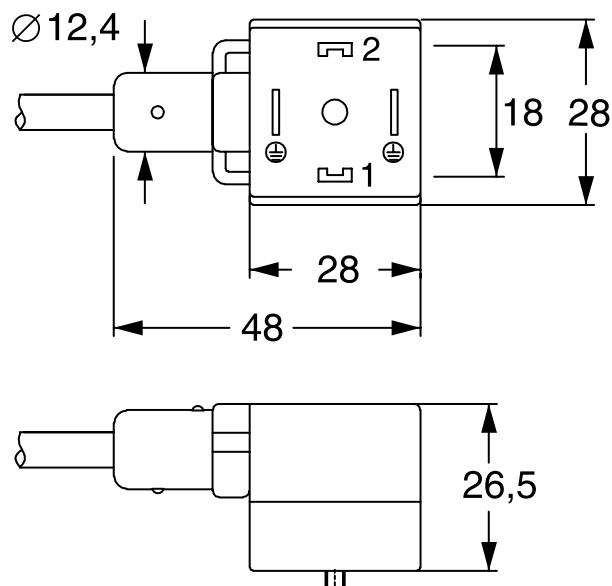
Tel. +41 (0)55 450 23 23 • Fax +41 (0)55 450 23 13

www.luetze.com • info@luetze.ch

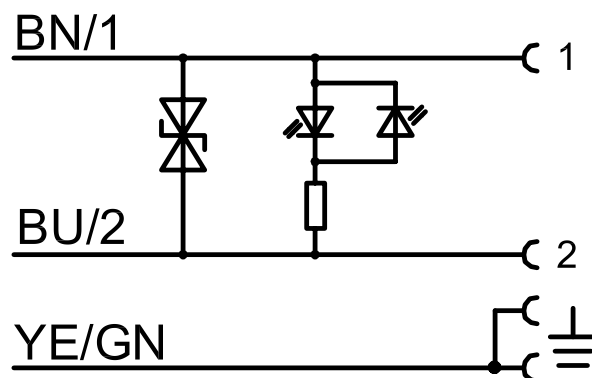
## Technisches Datenblatt • Entstörtechnik

Arbeitstemperaturbereich	Stecker: -25°C – +90°C Leitung: fest verlegt -30°C – +90°C, bewegt: -5°C – +80°C
Lagertemperaturbereich	-40 °C–90 °C
Maße (B×H×T)	28,0×48,0 mm
Gewicht (kg/Stk.)	0,225
Normen	EN 175301-803 (DIN 43 650), ISO 4400
VE	10

### Maßzeichnung



### Anschlussbild



### Zubehör

18.07.2008 – Technische Änderungen vorbehalten

Art.-Nr. 709706

**Deutschland: Friedrich Lütze GmbH & Co. KG**

Postfach 12 24 (PLZ 71366) • Bruckwiesenstraße 17-19 • D-71384 Weinstadt

Tel. +49 (0)7151 6053-0 • Fax +49 (0)7151 6053-277(-288)

www.luetze.de • info@luetze.de

**Österreich: LÜTZE Elektrotechnische Erzeugnisse Ges. m.b.H.**

Niedermoserstraße 18 • A-1220 Wien

Tel. +43 (0)1 257 52 52-0 • Fax +43 (0)1 257 52 52-20

www.luetze.at • office@luetze.at

**Schweiz: LÜTZE AG**

Oststrasse 2 • CH-8854 Siebnen

Tel. +41 (0)55 450 23 23 • Fax +41 (0)55 450 23 13

www.luetze.com • info@luetze.ch

## Technisches Datenblatt • Entstörtechnik

Zubehör	Farbe	Art.-Nr.	Typ	VE
Bezeichnungsschild 7×20mm	weiss	760968	LG 6-0967	100
Schutzschläuche:				
-PA	schwarz	271142	CX 12 PA	50
-PVC mit harter PVC Spirale	grau	270401	CF 12 EL	30
-PVC mit Stahlgeflecht		270011	CF 13 S	50
-PUR mit Spirale		270411	CF PUR 12 EL	22
Bezeichnungshülse	transparent	499995		500
Bezeichnungsschild 4×23mm für 499995		499988		200

### Bemerkungen

<sup>1)</sup> Sehr gute Chemikalien- und Ölbeständigkeit. Beim Einsatz aggressiver Medien ist die Materialbeständigkeit applikationsbezogen zu überprüfen!

18.07.2008 – Technische Änderungen vorbehalten

Art.-Nr. 709706

**Deutschland: Friedrich Lütze GmbH & Co. KG**

Postfach 12 24 (PLZ 71366) • Bruckwiesenstraße 17-19 • D-71384 Weinstadt

Tel. +49 (0)7151 6053-0 • Fax +49 (0)7151 6053-277(-288)

www.luetze.de • info@luetze.de

**Österreich: LÜTZE Elektrotechnische Erzeugnisse Ges. m.b.H.**

Niedermoserstraße 18 • A-1220 Wien

Tel. +43 (0)1 257 52 52-0 • Fax +43 (0)1 257 52 52-20

www.luetze.at • office@luetze.at

**Schweiz: LÜTZE AG**

Oststrasse 2 • CH-8854 Siebnen

Tel. +41 (0)55 450 23 23 • Fax +41 (0)55 450 23 13

www.luetze.com • info@luetze.ch



**Technik mit System**