

LUMOTAST 25 - Schlüsselschalter

1.15.156.001/0000

Lieferumfang: 2 Schlüssel.



Allgemein

Blendenfarbe	schwarz opak
Bundform	quadratisch

Einbaumaße

Bundlänge	25 mm
Bundbreite	25 mm
Bauhöhe	32,3 mm
Einbautiefe mit Federleiste	30,7 mm
Einbautiefe mit Steckfassung	33,4 mm
Einbauöffnung	16,2 mm

Mechanischer Aufbau

Befestigung	Gewinding
Anschluss	Stiftleiste 4-pol./Steckfassung
Kontaktsystem	Sprungkontakt
Kontaktfunktion	rastend
Kontaktbestückung	1 S
Kontaktwerkstoff	Au
Beleuchtung	nein
Lampenfassung	nein
Schloss	Zylinderschloss
Zuhaltungen	8 Stifte
Schließung	5201
Anzahl der möglichen Schließungen	10000
Hauptschlüssel	ja
Wendeschlüssel	ja
Abzugsstellung Schlüssel	0

Mechanische Kennwerte

Betätigungskraft max.	1,5 N
Drehwinkel	90°

Elektrische Kennwerte

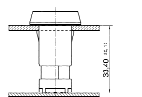
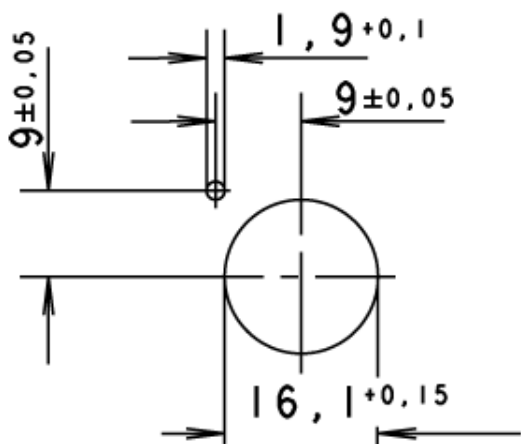
Schaltspannung AC/DC max.	35 V
Schaltspannung AC/DC min.	0,02 V
Schaltstrom AC/DC max.	100 mA
Schaltstrom AC/DC min.	0,01 mA
Durchgangswiderstand max.	100 mΩ
Prellzeit max.	5 ms

Sonstige Angaben

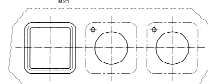
Lebensdauer (Schaltzyklen)	50.000 Zyklus
Schutzart frontseitig	IP65

Arbeitstemperatur min.	-25 °C
Arbeitstemperatur max.	+70 °C
Lagertemperatur min.	-40 °C
Lagertemperatur max.	+80 °C
Umweltbeständigkeit	nach IEC 60068-2-14, -30, -33 und -78
Gewicht	20 g

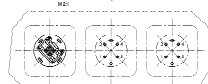
Einbauöffnung



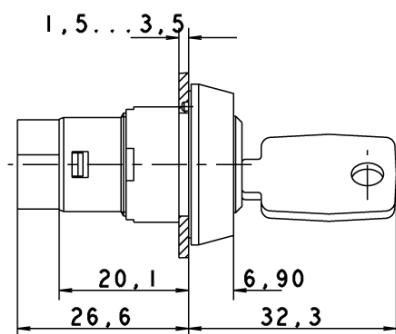
Draufsicht Frontplatte

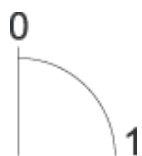


Draufsicht 1. Alltagsplatte



Draufsicht 2. Alltagsplatte

1x4 Anschluss Taster
2x3 Anschluss Leuchte



mit Federleiste

