



THA-401

止め金具

Cam



特長

プッシュイン方式のロッドホルダーと併せて使用することにより、組立工数の削減になります。

用途

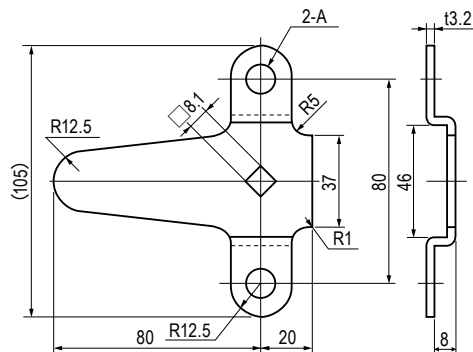
配電盤・分電盤・制御盤等

Characteristic

Use the cam with a push-in type rod holder to save installation time.

Application

Distribution boards / Distribution panels / Control boards, etc.



材質と処理 Material & Finish

材質 Material	処理 Finish
SPCC	3 価クロメート Trivalent Chromate Treatment

寸法・仕様表 Size List & Specification

型番 Model No.	A	使用ロッドホルダー Applicable Rod Holder	使用ロッド径 Rod Diameter	自重 (g) Net Weight (g)	価格 (円) Price (yen)
THA-401-2	φ9	THA-293-2	φ6	115.3	¥220
THA-401-3	φ11	THA-293-3	φ8	113.5	¥220
THA-401-4	φ12	THA-293-4	φ9	112.9	¥220

特注品のご相談承ります Please contact us for custom-made.