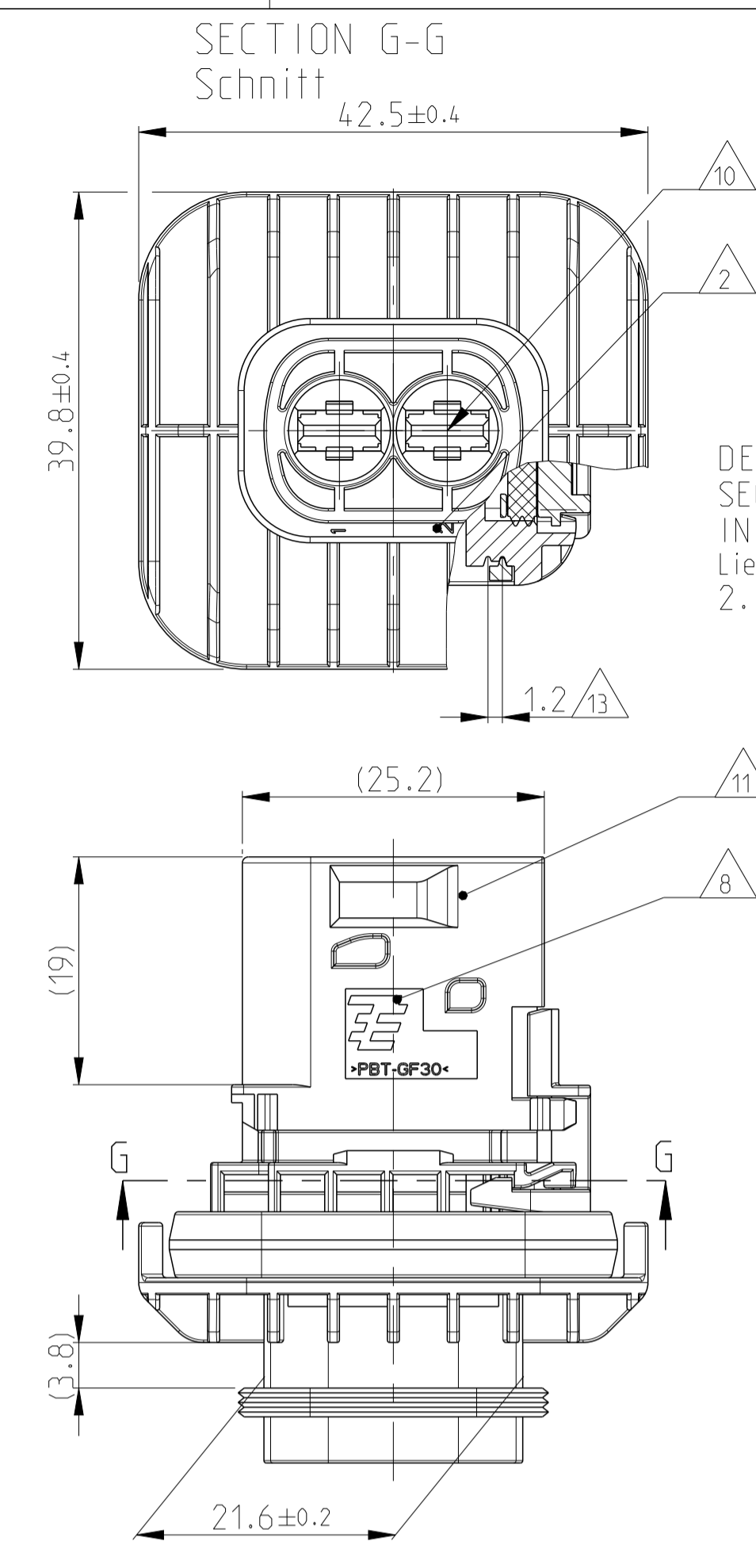
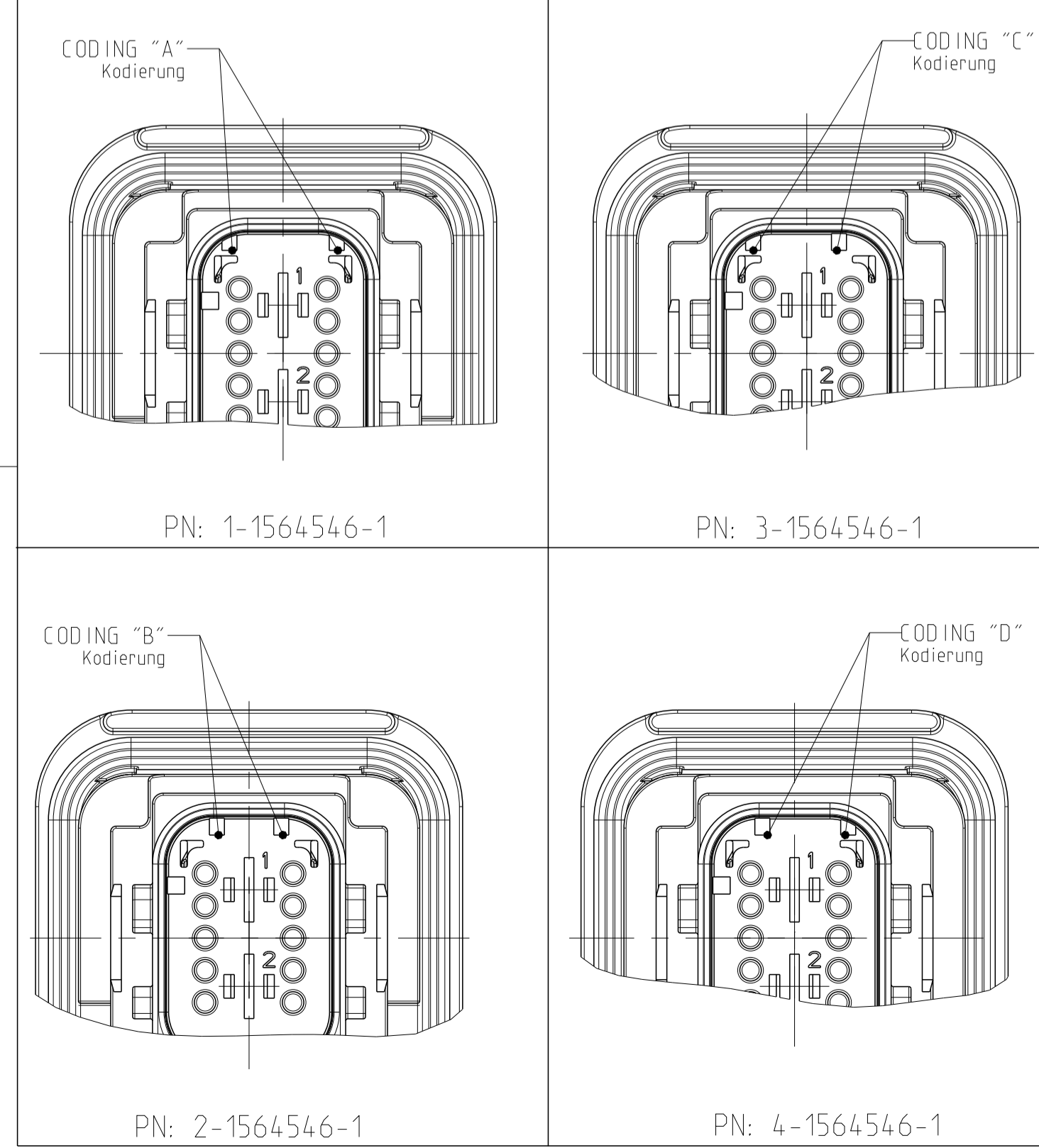
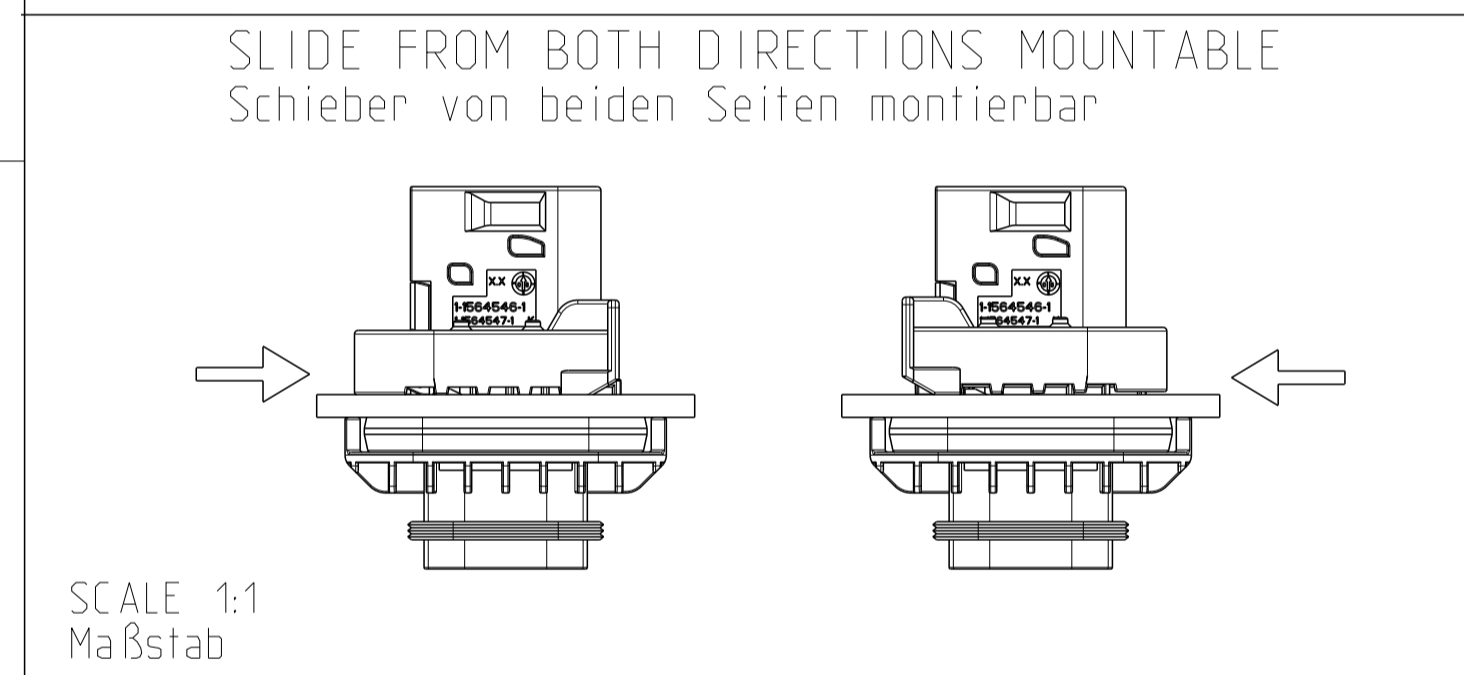
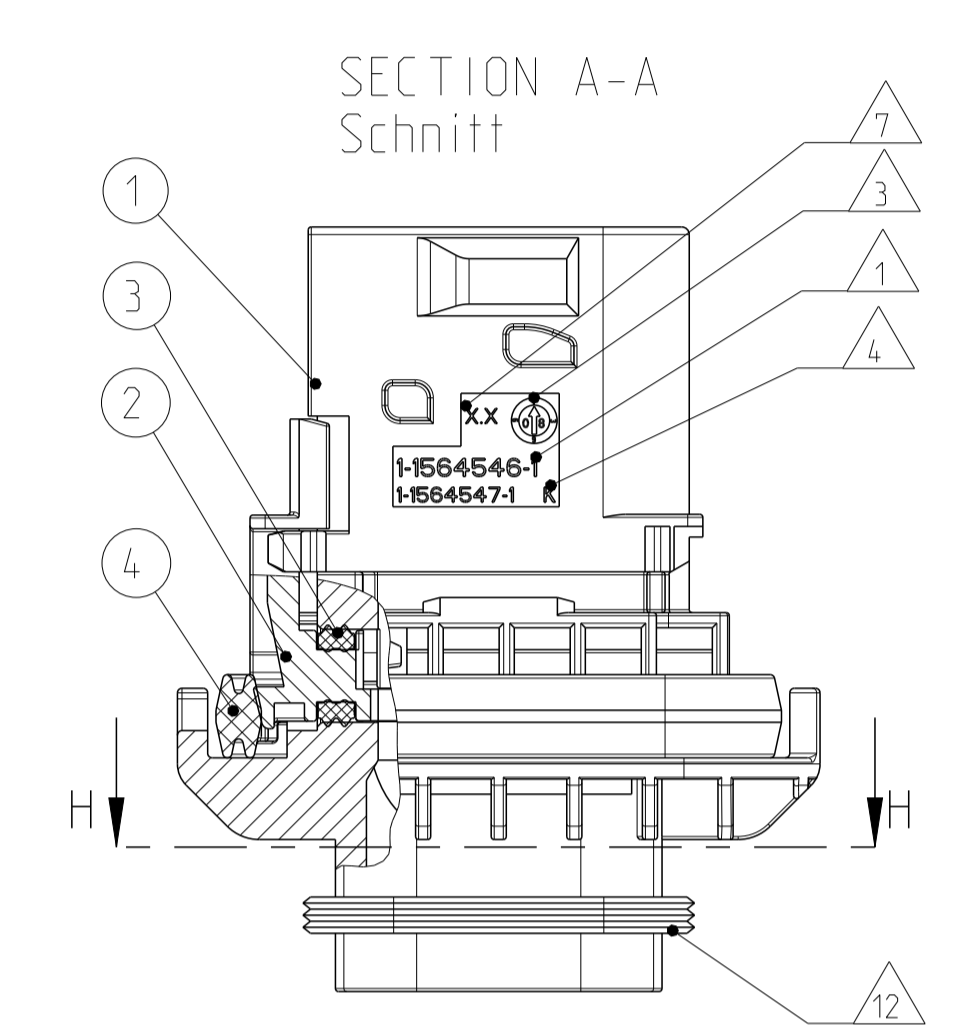


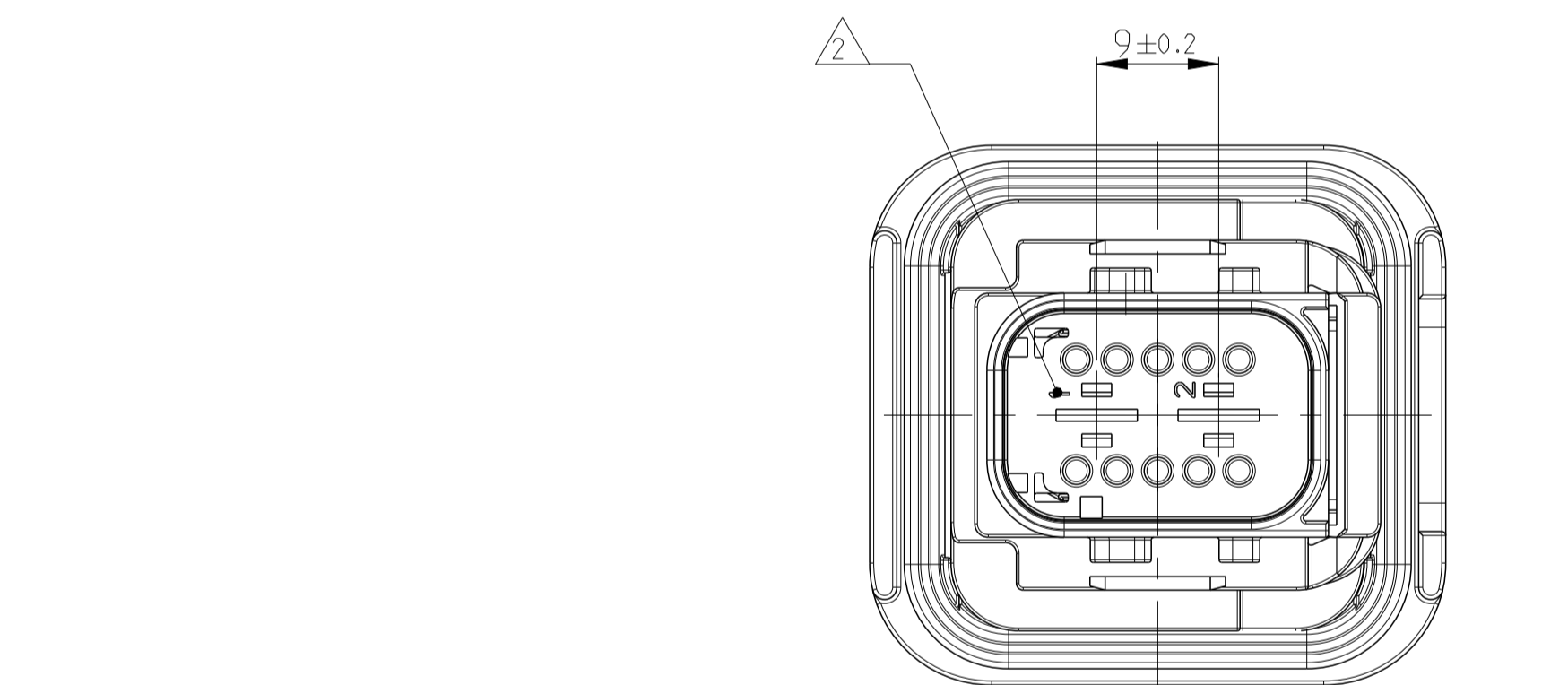
1-1564546-1 AS SHOWN
1-1564546-1 wie gezeigt



DELIVERY CONDITION:
SECONDARY LOCKING DEVICE
IN PRE-LOCKED POSITION
Lieferzustand:
2. Kontaktsicherung in Vorraststellung

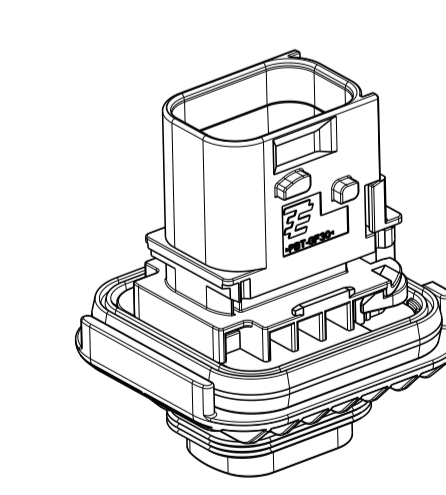


- NOTES**
Bemerkungen
- 1 TE ORDER-NO.
TE Bestell-Nr.
 - 2 CAVITY NUMBERING
Kammerbezeichnung
 - 3 PRODUCTION DATE
Produktionsdatum
 - 4 LETTER INSERT FOR THE REVISION STATUS OF THE MOULD
Schriftsatz fuer Aenderungszustand des Werkzeuges
 - 5 MATERIAL MARKING ACCORDING TO VDA 260.
Werkstoffkennzeichnung nach VDA 260
 - 6 BULK PACKAGING IN CORRUGATED BOX
Schuetftgut im Versandkarton
 - 7 MOULD CAVITY MARKING
Nestmarkierung
 - 8 TE LOGO
TE Logo
 - 9 SUITABLE COUNTERPART SEE DRAWING 1564542
Passendes Gegenstueck siehe Zeichnung 1564542
 - 10 CAVITIES MATED WITH TAB 5.8 x 0.8 MM (SW5)
SEE PRODUCT GROUP DRAWING TE - NO: 1241895
MAX. WIRE SIZE: 6.0mm² FLR
ATTENTION:
SUITABLE WIRE SEALS FOR CAVITY DIAMETER 8.5mm
MUST BE USED (SAME SEALS AS FOR AMPMCP 6.3 CONTACTS.
SEE DRAWING TE - No. 1241438)
Kontaktammer passend fuer Flachstecker 5.8 x 0.8 mm (E5)
siehe Produktgruppenzeichnung TE - Nr.: 1241895
max. Drahtgroessenbereich: 6.0mm² FLR
Achtung:
Entsprechende Einzeldichtungen fuer Kammerdurchmesser 8.5mm
muessen verwendet werden (die gleichen Dichtungen wie fuer
AMP MCP 6.3 Kontakte, siehe Zeichnung TE - Nr.: 1241438)
 - 11 INTERFACE ACC. DRAWING: 114-18740-1
Kragenanschluss nach Zeichnung: 114-18740-1
 - 12 MATED WITH COVER SEE DRAWING: 1670057, 1670364
Passend zu Kappe siehe Zeichnung: 1670057, 1670364

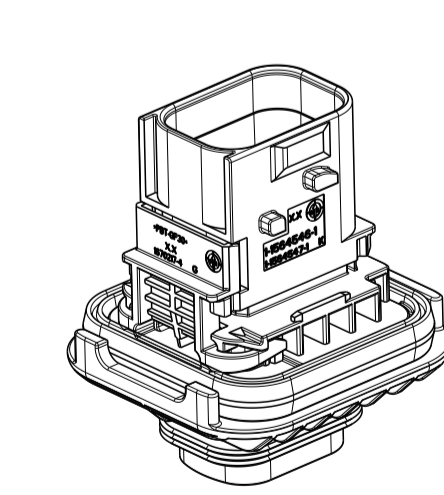


- 13 SLIDING DISTANCE OF SECONDARY LOCKING
Verschiebeweg der zweiten Kontaktsicherung
 - 14 MALFUNCTION CAUSED BY LAQUER IS NOT COVERED
BY TE WARRANTY
Funktionsbeeintraechtigung durch Lackieren, liegt nicht
im Einfluss und Gewährleistungsumfang von TE
 - 15 SEALING SURFACE CUT-OFF
Dichtflaeche Blechausschnitt
- SURFACE ROUGHNESS Ra MAX. 1.8µm OR LESS FOR METAL PARTS.
Werkzeugoberflaeche Ra Max. 1.8µm oder weniger fuer Metallteile
- SURFACE ROUGHNESS MIN. VDI 3400 - CLASS 24 FOR PLASTIC PARTS.
Werkzeugoberflaeche Min. VDI 3400 - Class 24 fuer Kunststoffteile.
- THE FLATNESS MUST BE WITHIN THE TOLERANCE OF THE SHEET.
THEREFORE WITHIN (±0.1MM).
Die Ebenheit muss innerhalb der Toleranz des Blechs liegen (±0.1mm).
- NO SINK MARKS, EJECTOR, DRAFT, DENTS, SCRATCHES.
RECESSES ON THE SEALING AREA ALLOWED.
Keine Einfallstellen, Auswerfer, Ausformschraegen, Delle,
Kratzer, Absaeetze zulaessig.

ITEM NO	DESCRIPTION	MATERIAL	COLOUR
1	BLACK	PBT-GF30 / V-0	schwarz
1	GREEN	PBT-GF30 / V-0	gruen
1	BLUE	PBT-GF30 / V-0	blau
2	YELLOW	PBT-GF30 / V-0	gelb
3	WHITE	MVO	weiss
4	AXIAL SEAL 37x37	MVO	gruen



SCALE 1:1
Maßstab



SCALE 1:1
Maßstab

TE ORDER-NO. TE Bestell-Nr.	REV.	NO. OF POS. Polzahl	CODE Kodierung	QUANTITY Stueck	ITEM NO NO ASSY
4-1564546-1	J	2	D	- - 1 1 1 1 1 4	4
3-1564546-1	J	2	C	- - 1 - 1 1 1 1 3	3
2-1564546-1	J	2	B	- 1 - - 1 1 1 1 2	2
1-1564546-1	J	2	A	1 - - - 1 1 1 1 1	1

THIS DRAWING IS A CONTROLLED DOCUMENT.
Dieses Zeichnungsdocument ist eine durch uns kontrollierte Vorlage.
ANSONSTEN, ZU DEN TECHNISCHEN DATENBLÄTTERN, SIND ÜBERWACHUNG
DIE KEINERLEI VERÄNDERUNG ANZEIGEN ODER BEWÄHRT.

DIMENSIONS
MASSENEHLEN
mm

TOLERANCES UNLESS
OTHERWISE SPECIFIED:
ALLE DIMENSIONEN

PLC
3 PCC
5 PCC
4 PCC

ISO 8015
DIN 16901-10

FINISHES UNLESS
OTHERWISE SPECIFIED:
BEARBEITUNGSWEISEN
UNLESS OTHERWISE SPECIFIED

WGT
GEWICHT

24.35g

CUSTOMER DRAWING
KUNDENZEICHNUNG

SCALE
MASSSTAB

2:1

SHEET
BLATT

1 OF
VON 1

REV
J1

DATE
17FEB2009

DATE
22SEP2010

DATE
25MAY2011

DATE
13OCT2016

OWN
Shilpa Bhavikatti

CHK
J.Grandzow

APVD
J.Grandzow

NAME
J.Grandzow

PRODUCT SPEC
108-94.020

APPLICATION SPEC
VERARBEITUNGSPEZ.
114-18756

DRAWING NO
ZEICHNUNGS-NR.
1564546

RESTRICTED TO
NUR FÜR

TE Connectivity

2POS 5.8x0.8 TAB HSG. ASSY
2pos 5.8x0.8 Flachsteckergehaeuse
HDSCS - GROUP C

SIZE
A1

CAGE CODE
00779