

# 締付ハンドル FASTENING HANDLES



**A-167**  
亜鉛合金製

## 特 徴 Feature

- ポリプロピレン (PP) 製キャップ付
- ハンドルを挿入して、時計方向に回すと、扉を締付けます。
- 左右兼用型
- With Polypropylene (PP) cap.
- Insert handle and turn it clockwise to secure the door.
- For both left-hand and right-hand use.

仕 様 ●材 質: 本体/亜鉛合金 (ZDC)  
ハンドル/黄銅板 (C2600P)  
●表面仕上: 本体/クロムめっき (MZCr)  
ハンドル/クロムめっき (MBCr)

- 用 途 ●最大適用板厚: 4.5mm (キャップ使用時)
- 納 期 ●付 属 品: ポリプロピレン (PP) 製キャップ
- 備 考 ●小型振動機器
- 標準在庫品
- 特別な表面処理はご相談ください。
- 本製品の止め金取付け用ねじは、緩み防止のため「緩み防止剤」の塗布をお奨め致します。

- Speci- ●Material: Main body: Zinc alloy (ZDC).  
fications Handle: Brass plate (C2600P)
- Finish: Main body: Chrome plating (MZCr).  
Handle: Chrome plating (MBCr)
- Max. applicable panel thickness:  
4.5mm (with cap)
- Accessories: Polypropylene (PP) cap
- Specific use ●Small vibration equipment
- Remarks ●For special surface finish, consult us.
- It is recommended that thread-  
locking fluid be used to prevent  
loosening of the mounting screws  
for the catch.



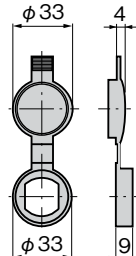
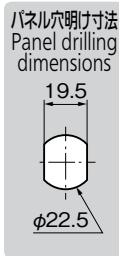
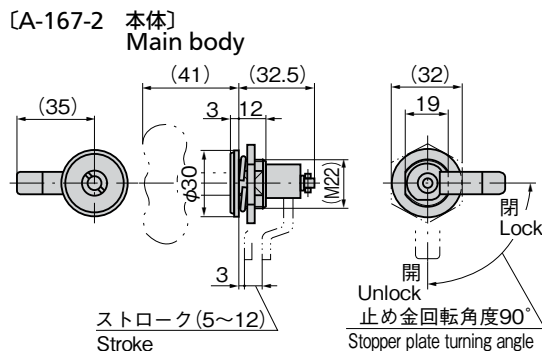
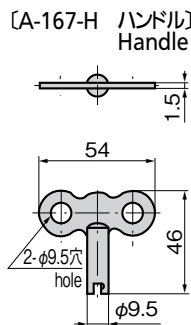
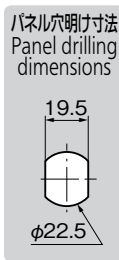
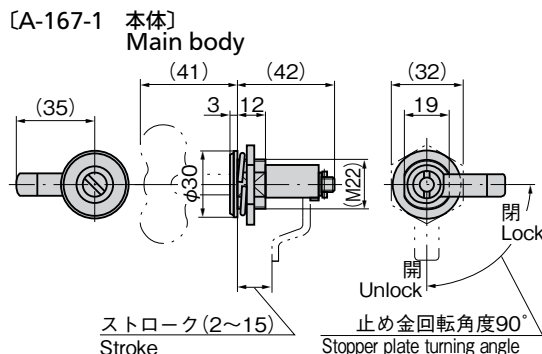
A-167-1



A-167-2



A-167-H



〔PP製キャップ (A-167-1・A-167-2共通) 本体に付属しています。〕  
PP cap (A-167-1 and A-167-2 common) Included with body.

商品番号 Product No.	RoHS	CAD	製品質量(g) Mass	コード Code	単 価 Price	量販価格 Bulk Price
A-167-1	●	2D/3D	85	00367	¥1,700	10個~ ¥1,632
A-167-2	●	2D/3D	70	00368	¥1,500	10個~ ¥1,440
A-167-H	●		25	00064	¥800	20個~ ¥768

●: RoHS指令対応品  
▲: RoHS指令に対応可能です。

※大量のご注文は更にお安くなります。