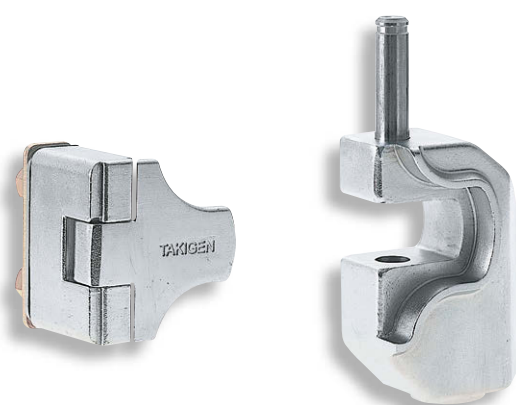


## コーナーロックII

## CORNER LOCKSII

破壊・こじ開けから守ります



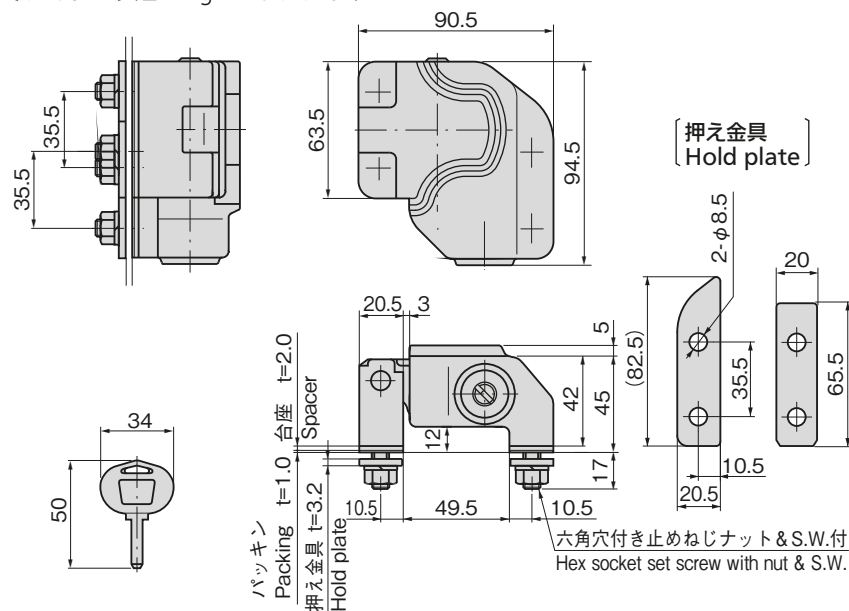
**C-1567-R**

〔C-1567-R〕(右 Right-installation)

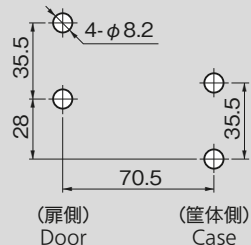


## 鍵違い

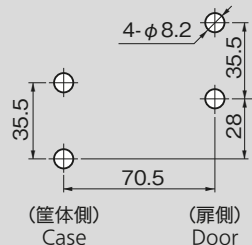
### Key differences



パネル穴明け寸法(C-1567-R)  
Panel drilling dimensions



パネル穴明け寸法 (C-1567-L)  
Panel drilling dimensions



使用例  
Example of  
application  
[C-1567-R]

取付け例  
Example of  
installation  
[C-1567-R]

# C-1567

ステンレス製

### 特 徵 Feature

- 従来のコーナーロックのコンパクト化を実現
- ステンレス製で破壊・耐食性に優れています。
- 旋錠時はキーのいらないワンタッチロック方式
- チェーンを使用しないので、鉄筋カッターなどによる切断から守ります。
- ロック結合面は曲線形状によりボールの進入を防止します。
- キーパーフリー機構により、扉を閉める際、キーパーとロック本体が干渉する心配はありません。
- 錠前には本体底部に組み込まれているためドリル破壊は困難です。
- 錠前にはM4六角レンチ1本で簡単に交換できます。
- 日本自動販売システム機械工業会規格錠前が組み込み可能です。
- 標準錠前はパーソナルコインロック(C-288)を使用
- 右取付け用・左取付け用(本図・写真共右取付け用です)。

- The current corner locks have become compacted.
- It's made of stainless steel so it's strong and corrosion-resistant.
- One-touch locking without using a key.
- No chain is used so it's protected against cut by reinforced cutter etc.
- The lock connecting section is curved to prevent a crowbar from entering.
- Thanks to the keeper free mechanism, the keeper and the lock main body do not interfere when closing a door.
- The lock is located at the bottom of the main body so breaking by drill etc is difficult.
- The lock can be replaced easily with a M4 hex wrench.
- The standard locks by Japan Vending System Manufacturers Association can be incorporated.
- Use the personal coin lock (C-288) for the standard lock.
- The left-installation or right-installation. (drawings and photo show the right-installation)

- 仕 様
- 製品質量：本体／1,000g、フック／180g
  - 材 質：本体／ステンレス鋼铸件(SUS304)  
シリンダー錠部／快削黄銅棒(C3604BD)  
キー／黄銅板(C3713P)
  - 表面仕上：本体／電解研磨  
シリンダー部／クロムめっき(MBCr)  
キー／ニッケルめっき(MBNi)
  - 同一鍵番号・指定番号も製作致します。
  - 最大鍵違い数：17万7000通り
  - 標準品は鍵違いです。
  - 付 属 品：キー2本・紙製穴明けプレート・押え  
金具・止めねじ4本(ネット・S.W.付)

- 自動販売機・各種機器  
●標準品・・・納期お問合せください  
●錠前なしには錠前及びキーは付属していません。1218  
ページの自動販売機基準錠前からお選びください。

- Specifications**
- Mass: Main body: 1,000g. Hook: 180g
  - Material: Main body: Cast stainless steel (SUS304)  
Cylinder look: Free cutting brass bar (C3604BD)  
Key: Brass plate (C3713P)
  - Finish: Main body: Electrolytic polishing  
Cylinder look: Chrome plating (MBCr)  
Key: Nickel plating (MBNi)
  - No. of max. key differences: 177,000
  - Accessories: Two keys, Perforation marker sheet, hold plate and four set screw (with nuts and S.W.)

- Specific use** • Vending machines and other various equipment.  
**Remarks** • No lock or key is supplied for lock-less models. Choose from the vending machine standard locks on page 1218.

商品番号 Product No.	RoHS 10 Yr	 CAD	備 考 Remarks	コード Code	単 価 Price	数量価格 Bulk Price	
						数量 Quantity	単価 Price
C-1567-L		2D/3D	左取付け Left-installation	22819	¥17,250	5個～	¥16,600
C-1567-R		2D/3D	右取付け Right-installation	22887	¥17,250	5個～	¥16,600
C-1567-L 錠前なし Without lock		3D	左取付け Left-installation	24014	¥16,500	5個～	¥15,800
C-1567-R 錠前なし Without lock		3D	右取付け Right-installation	24015	¥16,500	5個～	¥15,800

●: RoHS10指令対応品 ▲: RoHS10指令に対応可能です。 ※大量のご注文は更にお安くなります。

