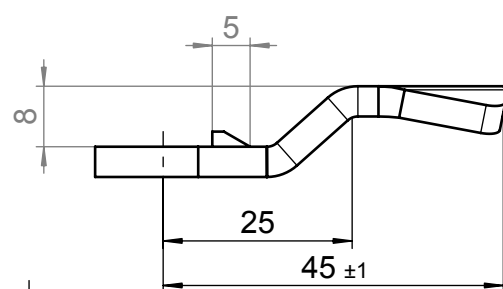
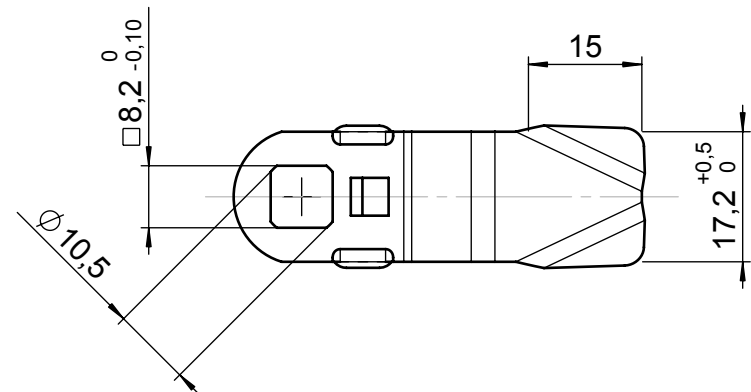
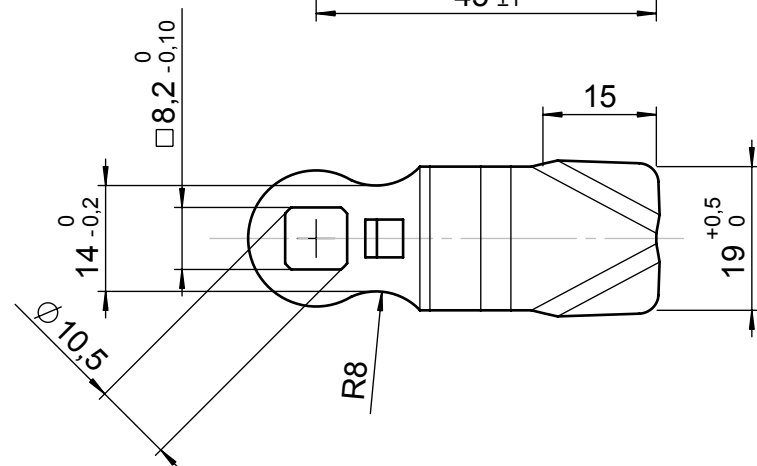


02405220



Technical drawing of a mechanical part, showing a cross-section with a central hole and a dimension of 5.

02405400



5

6

7

8

02405390

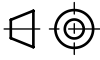

5

6

7

8

02405410

 [mm]				Roh- / Ausgangsteil		Zul. Abw. ISO 2768 mK ISO 8015		Oberflächen ISO 1302		Werkstoff 1.4301 X5CrNi18-10, EN 10088 Stahlblech - plate, stainless steel Abmessung										STUV Mat.-Nr. ---  0 g 0, cm³							
						Datum		Name		Benennung										Maßstab							
						Bearb.		5.06.07		m.teke		cam set										1:1					
						Gepr.														Format							
						Norm														A3							
						Steinbach & Vollmann GmbH + Co. KG 42579 Heiligenhaus www.stuv.de				Zeichnungsnummer  08700730										Blatt							
																				01							
																				von1 Bl.							
Zust.		Änderung				Datum		Name		Urspr.: 087007300000				Ers. f.:				Ers. d.:									
ISO 2768 mK		Längenmaße				Winkelmaße				Fasen / Rundungsradien				Geradheit u. Ebenheit				Rechtwinkligk.				Symmetrie				Lauf	
0,5 bis 6		6 bis 30 30 bis 120 120 bis 400 400 bis 1000				10 bis 50 50 bis 120 120 bis 400 über 400				0,5 bis 3 3 bis 6 6 bis 30 30 bis 120				bis 10 10 bis 30 30 bis 100 100 bis 300 300 bis 1000				100 bis 300 300 bis 1000 100 bis 300 300 bis 1000				100 bis 300 300 bis 1000 100 bis 300 300 bis 1000					
mittel / K		± 0,1 ± 0,2 ± 0,3 ± 0,5 ± 0,8				± 1° ± 30' ± 20' ± 10' ± 5'				± 0,2 ± 0,5 ± 1 ± 2				0,05 0,1 0,2 0,4 0,6				0,4 0,6 0,8 0,6 0,6 0,8 0,2									

XII