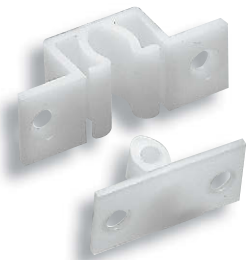




C-131・C-96・C-1072 ドアホルダー

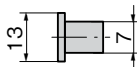
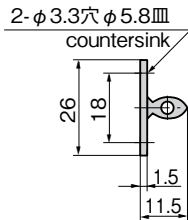
角型ジュラコンキャッチ

SQUARE-SHAPED CATCHES

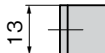
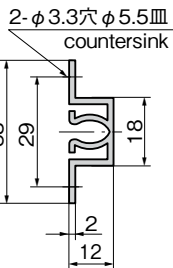


C-131

本体 Main body



受け Base plate



C-131
プラスチック製

特 徴 Feature

- プラスチック製なので円滑に作動します。
- It's made of plastic so operation is smooth.

- 仕 様 ●材 質: 本体／ポリアミド(PA) (白色)
受け／ポリアセタール(POM) (白色)
- 用 途 ●家具・ロッカー・キャビネット
- 納 期 ●標準在庫品

- Specifi- ●Material: Main body: Polyamide (PA) (white)
cations Base plate: Polyacetal (POM) (white)
- Specific use ●Furniture, lockers and cabinets

| 商品番号 Product No. | RoHS | CAD | 参考抜き荷重 N Removal load | 参考差し荷重 N Insertion load (reference) | 製品質量(g) Mass | コード Code | 単 価 Price | 量販価格 Bulk Price 数量 Quantity | 単価 Price |
|---------------------|------|-------|--------------------------|--|-----------------|-------------|--------------|--------------------------------|----------|
| C-131 | ● | 2D/3D | 22 | 19 | 3 | 20405 | ¥55 | 100個～ | ¥53 |

●: RoHS指令対応品 ▲: RoHS指令に対応可能です。

※大量のご注文は更にお安くなります。