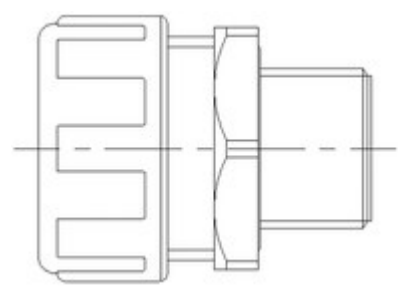
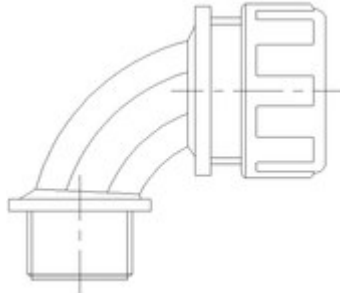


Product Description

Wärmebeständig; Leichtes Einziehen der Kabel und Leitungen; Biegsam; Druckfest; In Verbindung mit SILVYN® MPC/MPC-M ein vollisoliertes System



Anwendungsgebiete

- Maschinenbau
- Werkzeugmaschinen
- Automatenbau
- Anwendungen mit erhöhtem Temperatureinfluss

Nutzen

- Wärmebeständig
- Leichtes Einziehen der Kabel und Leitungen
- Biegsam
- Druckfest
- In Verbindung mit SILVYN® MPC/MPC-M ein vollisoliertes System

Aufbau

- Integrierte Hart PVC Spirale
- Modifizierter Weich-PVC Mantel

Norm-Referenzen

- UL in Vorbereitung

Produkteigenschaften

- Hitzebeständig
- Flexibel
- Glatte Innenwand
- Formstabil

Technical Data

Lieferfarbe

RAL 5012 blau

Temperaturbereich

-20 °C bis +90 °C

Material

Spezial-Weich-PVC-Mantel mit Hart-PVC-Spirale

Article List

Artikel- nummer	IØ x AØ mm	Biegeradius mm	Innen-Ø mm	Passend zu SILVYN® MPC-M/MPC 90°M	Passend zu SILVYN® MPC	Passend zu SILVYN® MPC 90°
SILVYN® ELT						
61751700	10 x 14,7	20	10	12 x 1,5	9	9
61751710	12 x 16,6	25	12	16 x 1,5	11/13,5	11/13,5
61751720	16 x 20,7	30	16	20 x 1,5	13,5/16	13,5/16
61751730	22 x 27,7	40	22	25 x 1,5	21	21
61751740	25 x 30,6	45	25	32 x 1,5	29	29
61751750	28 x 33,5	50	28	32 x 1,5	29	29
61751760	35 x 41	60	35	40 x 1,5	36	36
61751770	40 x 46,4	70	40	50 x 1,5	42	
61751780	50 x 57,2	85	50	63 x 1,5	48	