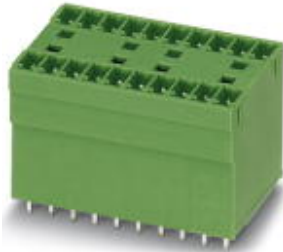


## Grundleiste - MCDV 1,5/16-G1-3,81 - 1847877

Bitte beachten Sie, dass die hier angegebenen Daten dem Online-Katalog entnommen sind. Die vollständigen Informationen und Daten entnehmen Sie bitte der Anwenderdokumentation. Es gelten die Allgemeinen Nutzungsbedingungen für Internet-Downloads. (<http://download.phoenixcontact.de>)



Grundgehäuse, Nennstrom: 8 A, Bemessungsspannung (III/2): 160 V, Polzahl: 16, Rastermaß: 3,81 mm, Farbe: grün, Kontaktoberfläche: Zinn, Montage: Löten, Bei Kombination mit MCV-Steckerteilen ist jeweils ein MCVW- und ein MCVR-Stecker zu verwenden.

Abbildung zeigt eine 10-polige Variante mit 20 Kontakten

### Produkteigenschaften

- ☒ Ohne Etagenversatz, zum bündigen Einbau in Gerätefronten
- ☒ Steckrichtung vertikal zur Leiterplatte
- ☒ Doppelstöckige Stiftleisten mit geringer Bauhöhe und hoher Kontaktdichte

### Kaufmännische Daten

Verpackungseinheit	50
GTIN	4017918113995

### Technische Daten

#### Maße

Länge	22,7 mm
Rastermaß	3,81 mm
Maß a	57,15 mm
Stiftabmessungen	0,8 x 0,8 mm
Bohrlochdurchmesser	1,2 mm

#### Allgemein

Artikelfamilie	MCDV 1,5/...-G1
Isolierstoffgruppe	I
Bemessungsstoßspannung (III/3)	2,5 kV
Bemessungsstoßspannung (III/2)	2,5 kV
Bemessungsstoßspannung (II/2)	2,5 kV
Bemessungsspannung (III/3)	160 V
Bemessungsspannung (III/2)	160 V
Bemessungsspannung (II/2)	250 V
Anschluss gemäß Norm	EN-VDE
Nennstrom I <sub>N</sub>	8 A
Belastungsstrom maximal	8 A
Isolierstoff	PA

# Grundleiste - MCDV 1,5/16-G1-3,81 - 1847877

## Technische Daten

### Allgemein

<b>Brennbarkeitsklasse nach UL 94</b>	V0
<b>Farbe</b>	grün
<b>Polzahl</b>	16

## Klassifikationen

### eCl@ss

<b>eCl@ss 4.0</b>	272607xx
<b>eCl@ss 4.1</b>	27260701
<b>eCl@ss 5.0</b>	27260701
<b>eCl@ss 5.1</b>	27260701
<b>eCl@ss 6.0</b>	27260704
<b>eCl@ss 7.0</b>	27440402
<b>eCl@ss 8.0</b>	27440402

### ETIM

<b>ETIM 3.0</b>	EC001121
<b>ETIM 4.0</b>	EC002637
<b>ETIM 5.0</b>	EC002637


### UNSPSC

<b>UNSPSC 6.01</b>	30211810
<b>UNSPSC 7.0901</b>	39121409
<b>UNSPSC 11</b>	39121409
<b>UNSPSC 12.01</b>	39121409
<b>UNSPSC 13.2</b>	39121409

## Approbationen


CSA / VDE Gutachten mit Fertigungsüberwachung / cUL Recognized / GOST / IECCE CB Scheme / UL Recognized / GOST / CCA / cULus Recognized /


### Approbationsdetails

		
Usegroups	B	D
Nennspannung UN	300 V	300 V
Nennstrom IN	8 A	8 A
mm <sup>2</sup> /AWG/kcmil		


# Grundleiste - MCDV 1,5/16-G1-3,81 - 1847877


## Approbationen

VDE Gutachten mit Fertigungsüberwachung 	
Nennspannung UN	160 V
Nennstrom IN	8 A
mm²/AWG/kcmil	

cUL Recognized 		
Usegroups	B	D
Nennspannung UN	300 V	300 V
Nennstrom IN	8 A	8 A
mm²/AWG/kcmil		

GOST 
--

IECEE CB Scheme 	
Nennspannung UN	160 V
Nennstrom IN	8 A
mm²/AWG/kcmil	

UL Recognized 		
Usegroups	B	D
Nennspannung UN	300 V	300 V
Nennstrom IN	8 A	8 A
mm²/AWG/kcmil		


---

CCA	
Nennspannung UN	160 V

## Grundleiste - MCDV 1,5/16-G1-3,81 - 1847877

### Approbationen

Nennstrom IN	8 A
mm²/AWG/kcmil	

cULus Recognized  US

### Zubehör

#### Kodierelement

CP-MSTB - 1734634



---

#### Klemmenmarker beschriftet

SK 3,81/2,8:FORTL.ZAHLEN - 0804109

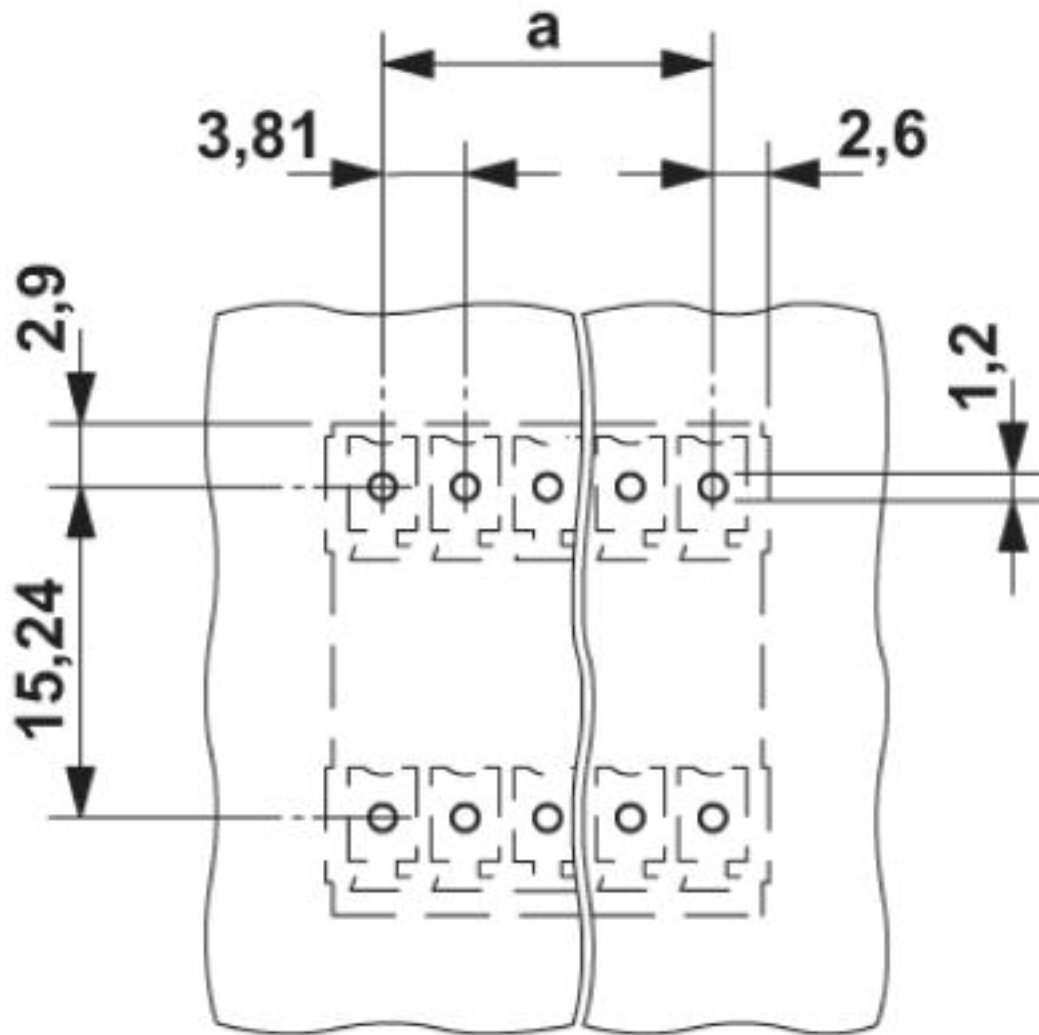


---

### Zeichnungen

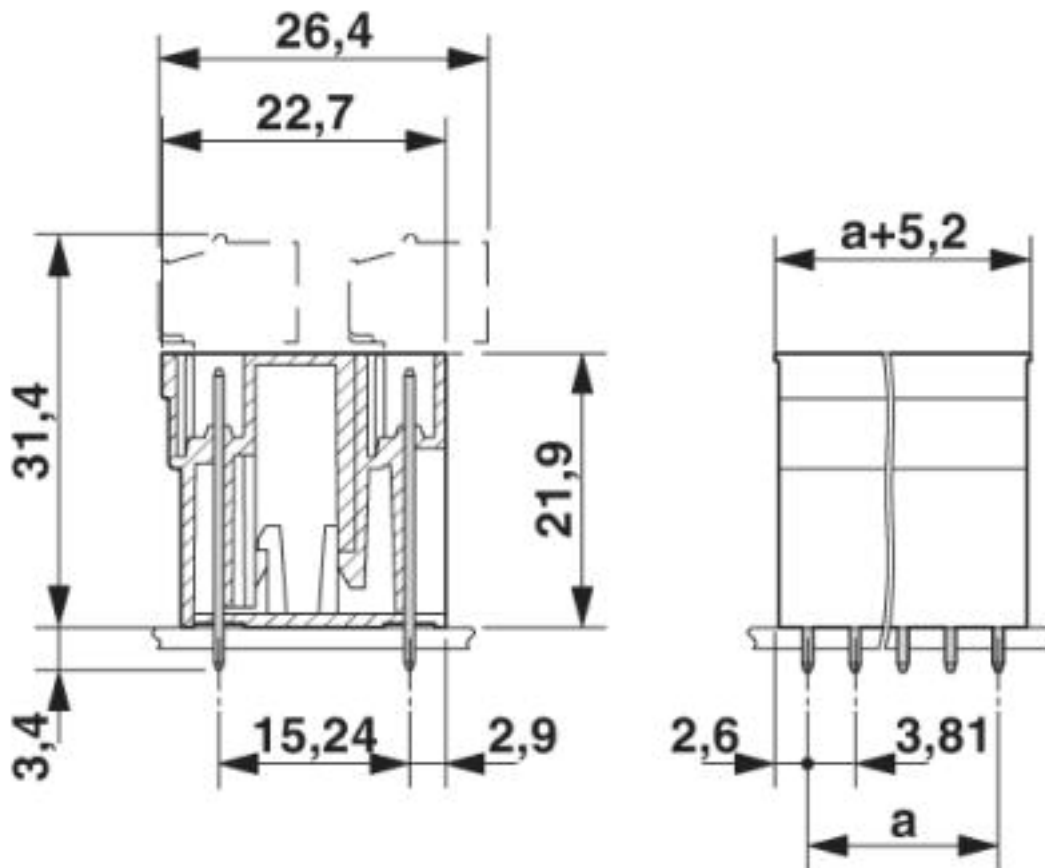
## Grundleiste - MCDV 1,5/16-G1-3,81 - 1847877

Bohrplan



## Grundleiste - MCDV 1,5/16-G1-3,81 - 1847877

Maßzeichnung



© Phoenix Contact 2013 - alle Rechte vorbehalten  
<http://www.phoenixcontact.com>