

# プラカラーちょうボルト

## PLASTIC COLOR WING BOLTS



**CP-1211**  
ステンレス製

### 特徴 Feature

- UL規格適合素材を使用
- 軽量プラスチックを採用。
- 頭部の材質はガラス繊維で強化した特殊ポリアミド(特殊ナイロン)で軽量です。
- **ねじ部の材質は、ステンレス製で耐食性に優れています。**
- **Materials used are compliant with UL standards.**
- Lightweight plastic is used.
- Material of head is a glass fiber-reinforced special polyamide resin. (Special nylon)
- **Screw is made of corrosion-resistant stainless steel.**

仕様 ● 材質：つまみ部/ポリアミド(PA) (UL94 V-0)  
ねじ部/ステンレス鋼棒

● 標準色：ライトグレー

用途 ● 屋外用機器・車両・船舶

納期 ● 標準在庫品

Specifications ● Material: Knob: Polyamide (PA) (UL94 V-0)  
Screw: Stainless steel

● Standard color: Light gray

Specific-use ● Outdoor equipment, vehicles and ships (boats)

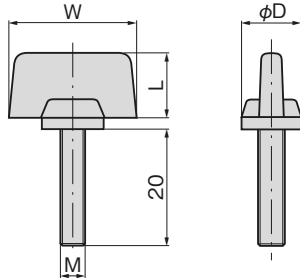


CP-1211-4-M6

標準色  
Standard color



特注色  
Custom-made color



商品番号 Product No.	RoHS 10	CAD	L	W	φD	M	製品質量(g) Mass	コード Code	単価 Price	量販価格 Bulk Price 数量 Quantity	単価 Price
CP-1211-2-M4	●	2D/3D	8	17	8	M4	3	21730	¥50	100個～	¥48
CP-1211-3-M5	●	2D/3D	11	21	10	M5	5	21731	¥60	100個～	¥58
CP-1211-4-M6	●	2D/3D	12	25.5	12	M6	7	21732	¥80	100個～	¥77

● : RoHS10指令対応品 ▲ : RoHS10指令に対応可能です。

※大量のご注文は更にお安くなります。

ファスナー  
ラッチ錠・キャッチ  
錠前装置・周辺機器



C

ファスナー

ラッチ錠

ドア  
キャッチ

スナッチ  
ロック

コントロール  
センター

パイプ  
関連金具

グレーチング  
ロック

工業用  
錠前