

大型ローラー締りハンドル

SECURING HANDLES



A

クレモン

ローラー
締り

特装密閉
ハンドル

フリーザー
密閉

平面
スイング

ギア式

平面
ハンドル

ポップ
ハンドル

リフト
ハンドル

アジャスト
ハンドル

ラッチ式

スナッチ

リンク

フック式

ロック
ハンドル

L 型
ハンドル

T 型
ハンドル

丸型
小型

押ボタン

取手

つまみ

止め金
ロッド棒

ジョイント
リンク

ワイヤ



特 徴 Feature

- 大型扉も確実に固定します。
- 外部より南京錠で施錠しても内部解除ボタンを押すことで解錠可能です。
- 電磁波対策機構 (外部ハンドルと内部ハンドルを樹脂にて連結)
- ハンドルを開方向に回転することにより扉が5mm浮き上がり、パッキンの粘着や扉の凍結の際でもスムーズに開扉が可能です。
- ロッド棒にて多点締めが可能です。
- 受座は埋込み用 (FA-1837S-1) と面付け用 (FA-1837S-2) があります。
- 受座 (FA-1837S-1) は取付け位置の調整ができます。
- These securely fasten large doors.
- Door can be unfastened with the box inside unlocking button pressed even if it is fastened with a padlock from the outside of the box.
- Mechanisms to encounter electromagnetic wave (the outside handle is connected to the inside handle through the plastic material).
- The door is lifted up 5mm by turning the handle in the opening direction and unfastened smoothly even if the packing is sticky or the door is frozen.
- Multi-point tightening enabled with rod.
- Catch is the embedded type (FA-1837S-1) or surface attachment type (FA-1837S-2).
- Catch (FA-1837S-1) installing position can be adjusted.

仕 様 ● 材 質 : ステンレス鋼铸件 (SUS304)

● 表面仕上 : ヘアライン仕上

用 途 ● 通信機シェルター・収容箱・防音扉・電磁波防護扉などの大型扉

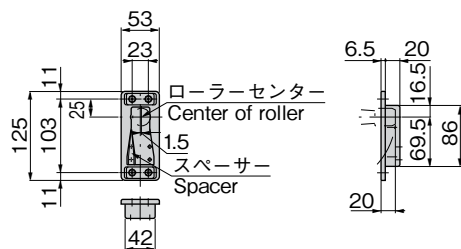
納 期 ● 特注品・・・納期お問合せください

備 考 ● 3点締めの場合はロッドユニットFA-1837-1-ROD-Uと併せてご使用ください。パイプは別売です。お問合せください。

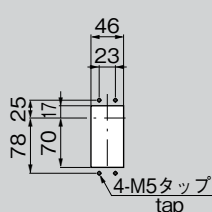
Specifi- ● Material: Cast stainless steel (SUS304)
cations ● Finish: Hairline finish

Specific- ● Large doors for communication
use equipment shelters, storage boxes, soundproof rooms, electromagnetic wave resistant spaces, etc.

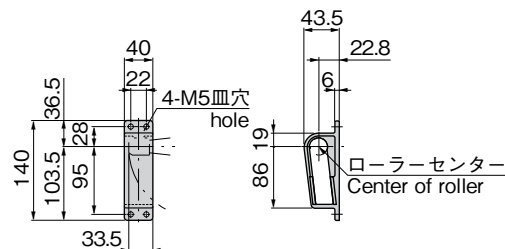
[FA-1837-S-1]



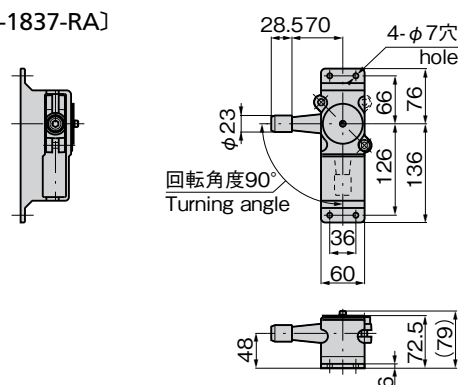
パネル穴明け寸法
Panel drilling dimensions



[FA-1837-S-2]



[FA-1837-RA]



注記

永くご使用頂くために定期的に摺動部に高性能潤滑剤 C-985 (1367ページ) を塗布してください。

To prolong the life of the product, apply a regular coating of high-performance lubricant C-985 (P.1367) to the sliding parts.

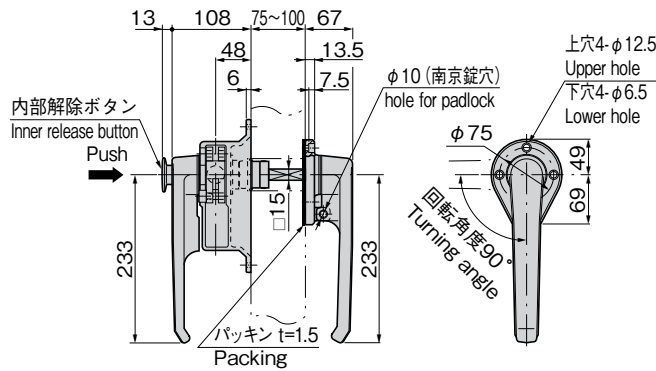
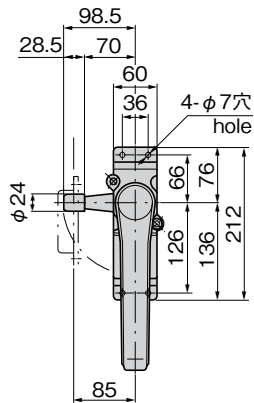
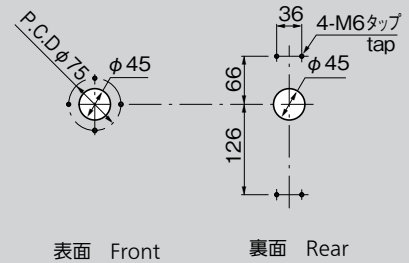
商品番号 Product No.	RoHS	CAD	備 考 Remarks	コード Code	単 価 Price	量販価格 Bulk Price 数量 Quantity 単価 Price
FA-1837-RA-L	●	2D/3D	ローラー締りユニット (左タイプ) Secrring unit (left type)	60798	¥18,000	4個～ ¥17,100
FA-1837-RA-R	●	2D/3D	ローラー締りユニット (右タイプ) Secrring unit (right type)	60799	¥18,000	4個～ ¥17,100
FA-1837-S-1	●	2D/3D	埋込みタイプ Embedded type	60671	¥6,000	4個～ ¥5,700
FA-1837-S-2	●	2D/3D	面付けタイプ Surface attachment type	60672	¥3,300	4個～ ¥3,135

●: RoHS指令対応品 ▲: RoHS指令に対応可能です。※大量のご注文は更にお安くなります。

**FA-1837**
ステンレス製

クレモン

〔FA-1837-W-R〕

パネル穴明け寸法
Panel drilling dimensions

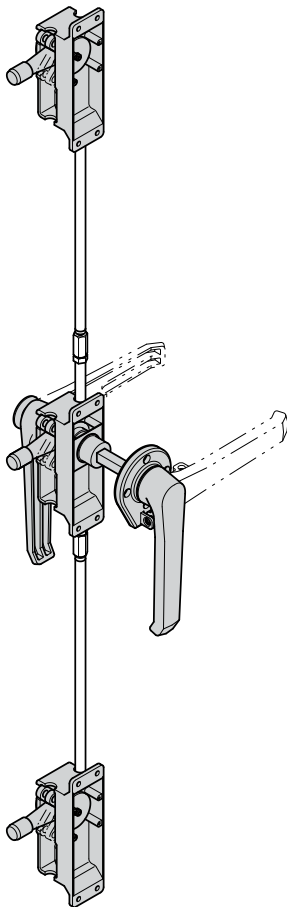
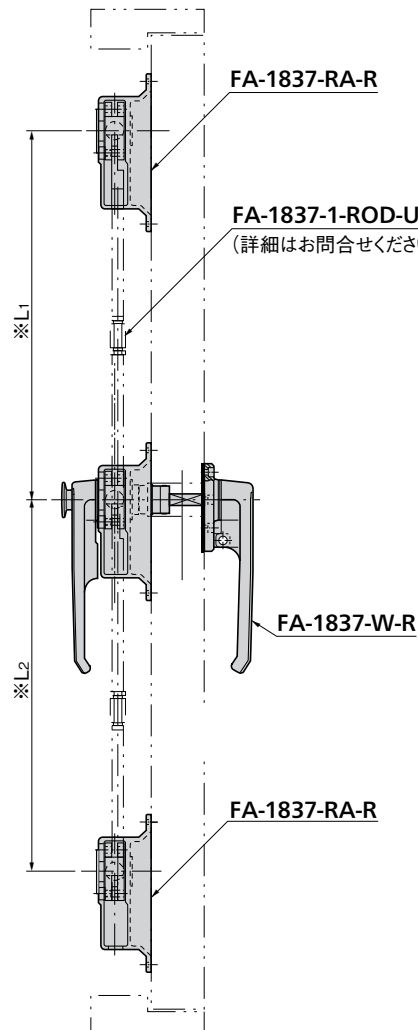
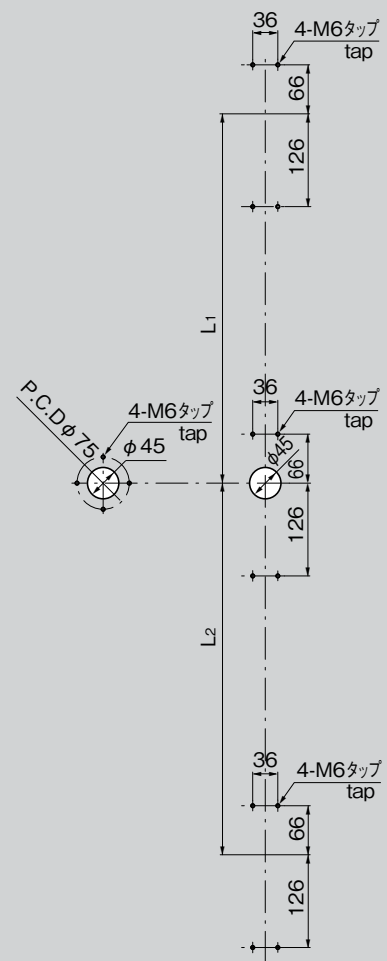
表面 Front

裏面 Rear

商品番号 Product No.	RoHS	CAD	備考 Remarks	コード Code	単価 Price	量販価格 数量 Quantity	Bulk Price 単価 Price
FA-1837-W-L	●	2D/3D	1点締め・左開き用 One-point-locking/Left-hand use	60667	¥54,000	4個～	¥51,300
FA-1837-W-R	●	2D/3D	1点締め・右開き用 One-point-locking/Right-hand use	60668	¥54,000	4個～	¥51,300
FA-1837-1-ROD-U	●	2D	ローラー締めハンドル・ロッドユニット Both-side handles・Rod units (ロッドユニットのみで、パイプは別売です。) (Rod unit only; pipes are sold separately.)	60923	お問い合わせください		

●: RoHS指令対応品 ▲: RoHS指令に対応可能です。

※大量のご注文は更にお安くなります。

〔3点締め取付け参考寸法〕
Installing dimensions for Three-point-locking使用例
Example of application3点締め仕様の例(左用)
ex. Three-point-locking type (left)パネル穴明け寸法
Panel drilling dimensions

表面 Front

裏面 Rear

※L₁ = 上部ロッド棒=センターハンドルの回転中心より上ローラー回転中心までの距離 (2000mm 以下)
 L₂ = 下部ロッド棒=センターハンドルの回転中心より下ローラー回転中心までの距離 (2000mm 以下)
 ※L₁ dimension=distance between turning center of center handle and turning center of upper roller. (2000mm or less)
 L₂ dimension=distance between turning center of center handle and turning center of lower roller. (2000mm or less)

ローラー
締め
特装密閉
ハンドル
フリーザー
密閉
平面
スイング

ギア式
平面
ハンドル

ポップ
ハンドル

リフト
ハンドル

アジャスト
ハンドル

ラッチ式

スナッチ

リンク

フック式

ロック
ハンドル

L 型
ハンドル

T 型
ハンドル

丸型
小型

押ボタン

取手

つまみ

止め金
ロッド棒

ジョイント
リンク

ワイヤ