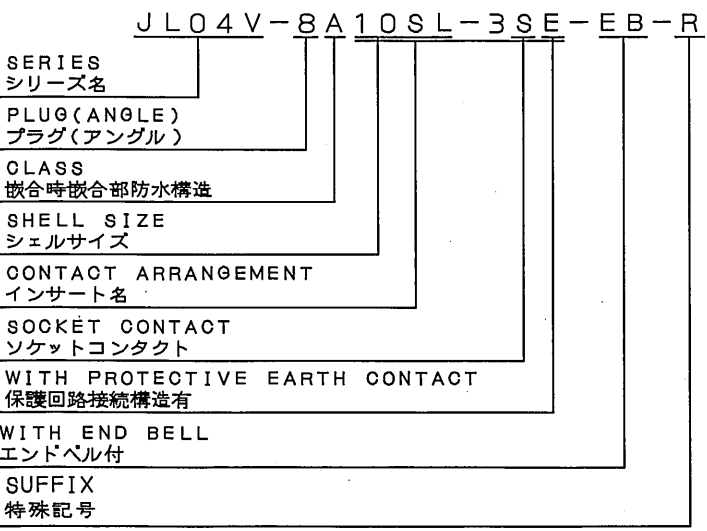


版数 REV.	年月日 DATE	図号 DON NO.	変更内容 DESCRIPTION	製図 DR.	担当 CHK.	査閲 APPD.	承認 APPD.
2	24.AUG.2006	060885	ADD A NOTE.		N.SASANO	E. Motomura	A. Onogawa

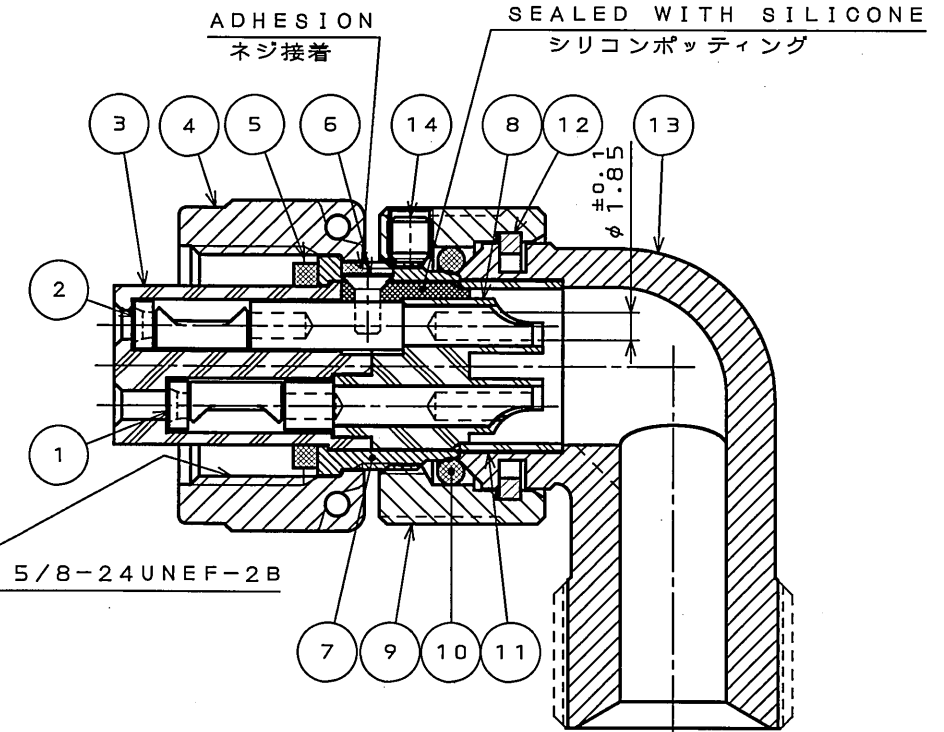
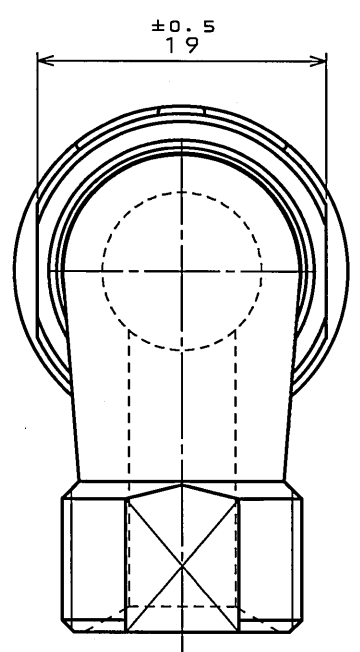
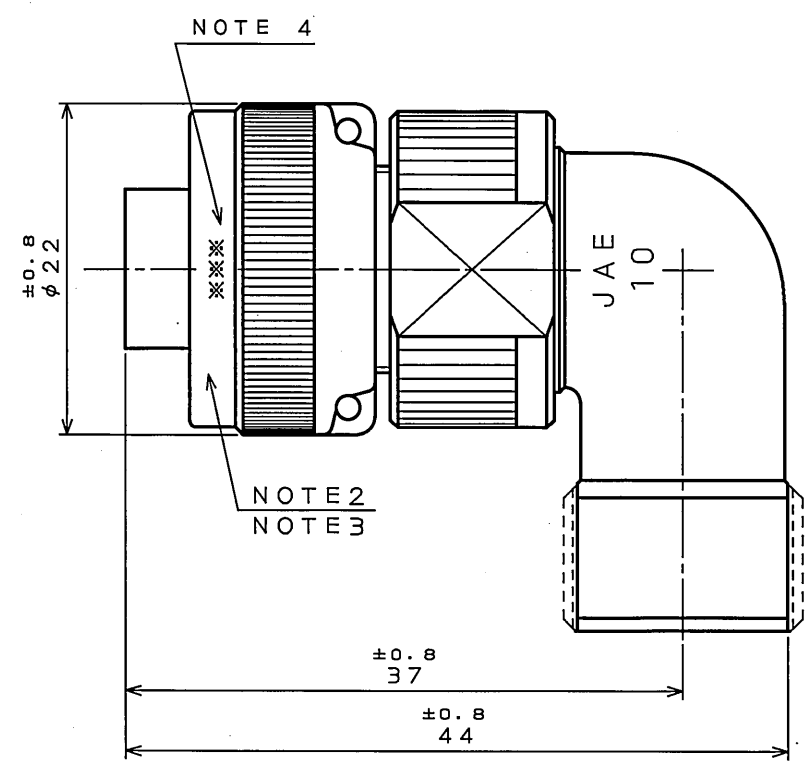
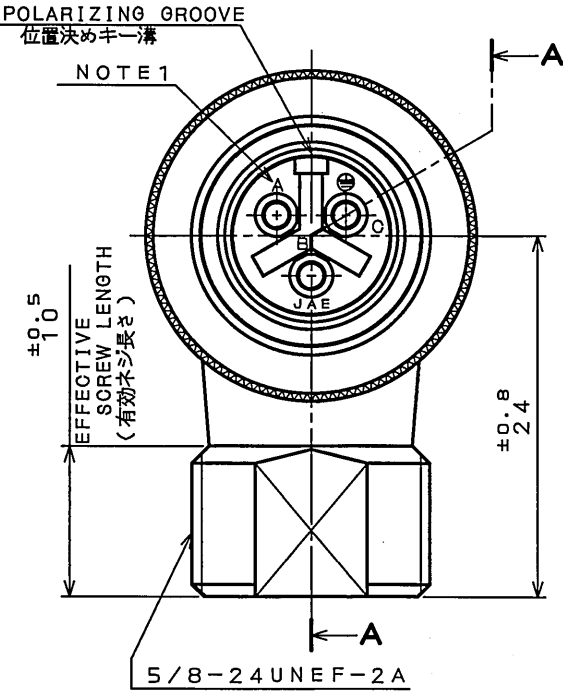
DESIGNATION  
命名法



NOTE1. CONTACT POSITION NUMBER IS MARKED IN THE AREA SHOWN.  
EARTH MARK ( ) IS MARKED NEAR BY CONTACT No. "0".  
2. COMPANY LOGO "JAE" APPEARS IN THE AREA SHOWN.  
3. PART NUMBER IS MARKED IN THE AREA SHOWN.  
HOWEVER, THE SUFFIX "-R" SHALL NOT BE MARKED.  
4. PRODUCTION LOT NUMBER ARE MARKED AS INDICATED.  
\*\*\* MANUFACTURER MONTH (1~9, X, Y, Z)  
(JAN~SEP, OCT, NOV, DEC.)  
MANUFACTURER YEAR ('05, '06, '07, ...)

注1. 図示の位置に端子番号を表示する。  
又、保護回路接続(0端子)は ( ) で表わす。  
2. 図示の位置に社名を表示する。【JAE】  
3. 図示の位置に品名を表示する。但し、品名末尾の "-R" は表示しない。  
【JL04V-8A10SL-3SE-EB】  
4. 図示の位置に製造ロットNo.を表示する。  
\*\*\* 製造月(1~9月,X:10月,Y:11月,Z:12月)  
製造年('05,'06,'07,...)

特別管理品目  
SPECIAL CONTROL ITEM  
T U V



SECT. A-A

SPECIFICATION

NUMBER OF CONTACTS : 3X#16  
RATED VOLTAGE : AC200Vr.m.s  
RATED CURRENT : 13A MAX. per Contact  
DIELECTRIC WITHSTANDING VOLTAGE: 2000VAC(1 MINUTE)  
INSULATION RESISTANCE: 5000MΩ MIN. (AT 500VDC) (NOT MATED CONDITION)  
APPLICABLE WIRE : 1.25mm<sup>2</sup> MAX.

仕様

コンタクト : #16コンタクト 3本  
定格電圧 : 200VAC  
定格電流 : 13A以下/1芯  
耐電圧 : 2000VAC(1分間)  
絶縁抵抗 : 5000MΩ以上(500VDCにて)  
適用電線 : 1.25mm<sup>2</sup>以下

THE RECOMMENDED TIGHTENING TORQUE  
OF THE ANGLE END BELL  
アングルエンドベル推奨締め付けトルク  
2.94~3.43 N・m  
※ DO NOT TIGHTEN THE ANGLE END BELL  
WITH TORQUE GREATER THAN  
3.43 N・m.  
3.43 N・mを超えるトルクで  
締め付けて下さい。

14	SET SCREW	1	STEEL	ZINC PLATING	COLOR:BLACK SYSTEM INTERFERENCE COLOR
13	ANGLE END BELL	1	ALUMINUM ALLOY	ZINC PLATING	COLOR:BLACK SYSTEM INTERFERENCE COLOR
12	RETAINING RING	1	COPPER ALLOY	ZINC PLATING	COLOR:BLACK SYSTEM INTERFERENCE COLOR
11	INSULATION TUBE	1	SYNTHETIC RESIN		
10	*O* RING	1	SYNTHETIC RUBBER		
9	ASSEMBLY NUT	1	ALUMINUM ALLOY	ZINC PLATING	COLOR:BLACK SYSTEM INTERFERENCE COLOR
8	REAR INSULATOR	1	SYNTHETIC RESIN	NONE	COLOR:BLACK
7	BARREL	1	COPPER ALLOY	ZINC PLATING	COLOR:BLACK SYSTEM INTERFERENCE COLOR
6	SCREW	1	COPPER ALLOY	NICKEL PLATING	
5	GASKET	1	SYNTHETIC RUBBER		
4	COUPLING NUT	1	ALUMINUM ALLOY	ZINC PLATING	COLOR:BLACK SYSTEM INTERFERENCE COLOR
3	FRONT INSULATOR	1	SYNTHETIC RESIN		COLOR:BLACK
2	EARTH CONTACT	1	COPPER ALLOY	SILVER PLATING	CONTACT No.:C
1	POWER CONTACT	2	COPPER ALLOY	SILVER PLATING	CONTACT No.:A,B
符号 NO.	名称 DESCRIPTION	個数 QTY.	材料 MATERIAL	仕上 FINISH	備考 REMARKS
仕様書 (SPECIFICATION)	JACS-5080 T95-4	第1版 (ORIGINAL DATE)	15.Dec.2005	図尺(SOALE) 2:1	シリーズ(SERIES) JL04V
公差 (GENERAL TOLERANCE)	寸法(DIMENSION)	角度(ANGLES)	製図 DR.	名称(TITLE)	日本航空電子工業株式会社 JAPAN AVIATION ELECTRONICS INDUSTRY, LTD.
±0.8 .X ±0.4 .XX ±0.1 .XXX ±	X° ± X°X' ±	1	担当 CHK. 査閲 APPD. 承認 APPD.	JL04V-8A10SL-3SE-EB-R	図面番号(DRAWING NO.) SJ105410
			T.SUZUKI T.OKAMURA A.ONOGAWA	質量(MASS)	版数 (REV.) 2

# Mouser Electronics

Authorized Distributor

Click to View Pricing, Inventory, Delivery & Lifecycle Information:

[JAE Electronics:](#)

[JL04V-8A10SL-3SE-EB-R](#)