



# TL-249 ストッパー

Snap Stopper



## 特長

押込むだけで簡単に蓋を固定できるラッチ反転型のストッパーです。スプリングによりラッチを保持していますので、振動も吸収できます。

## 用途

各種工作機械・包装機器・小型収納箱等

## Characteristic

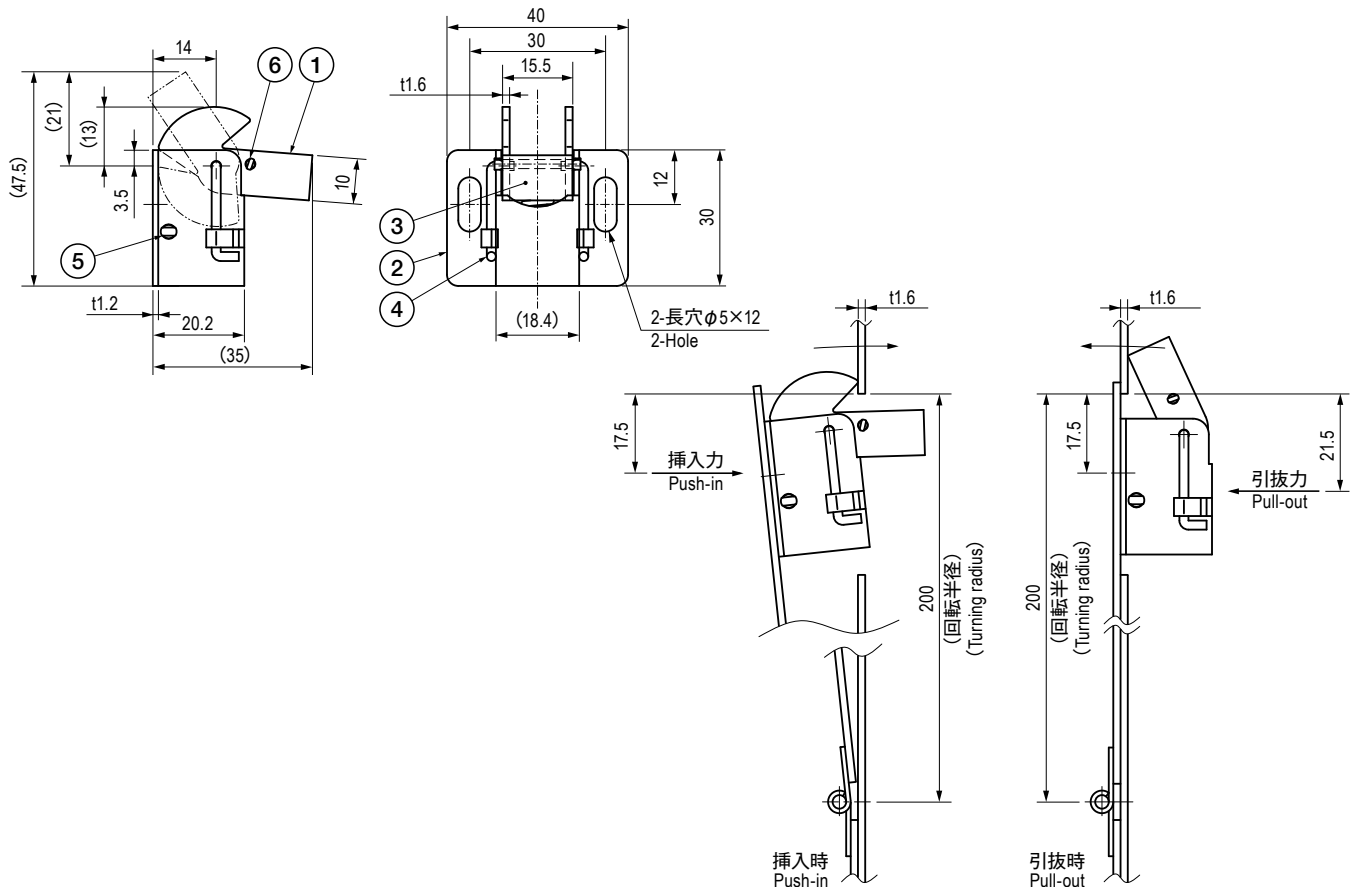
Push a lid in to make it fold in place with this turnover type stopper. Vibration can be absorbed, since tensile force of the spring holds the latch.

## Application

Various type of machine tools / Packaging machines / Small storage boxes, etc

## ■部品表 Parts List

部番 No.	部品名 Part Name	材質 Material	処理 Finish	数 Quantity
1	ラッチ Latch	SPCC	3 価クロメート Trivalent Chromate Treatment	1
2	ハウジング Housing			1
3	スプリング Spring			1
4	ピン(A) Pin (A)	SWRM		2
5	ピン(B) Pin (B)			1
6	ピン(C) Pin (C)			1



仕様 Specification ※ステンレス製もごさいます（受注品）。 ※ Ask for a custom made stainless steel stopper.

型番 Model No.	挿入力 N (kgf) Push-in Strength N (kgf)	引抜き力 N (kgf) Pullout Strength N (kgf)	自重 (g) Net Weight (g)	価格 (円) Price (yen)
	t 1.6 の時 N (kgf) ※ for t1.6			
TL-249	約 40 (4)    approx 40 (4)	約 50 (5)    approx 50 (5)	33.4	¥300

特注品のご相談承ります Please contact us for custom-made.