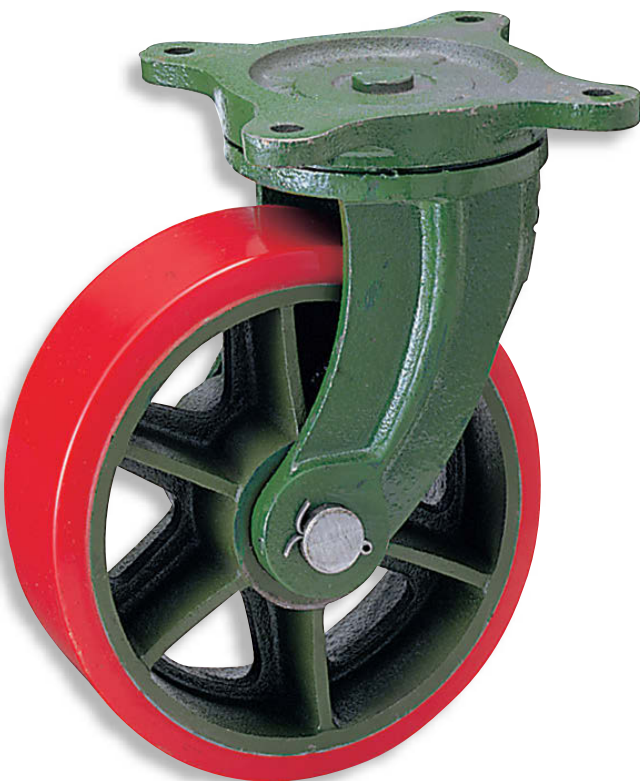


超重量用キャスター

HEAVY-DUTY CASTERS

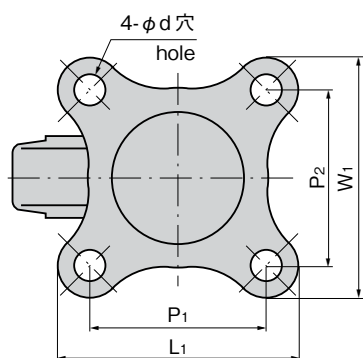


K-51-250

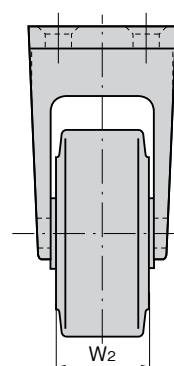
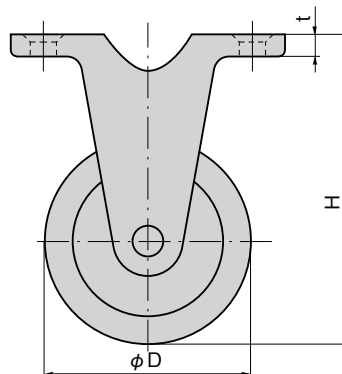
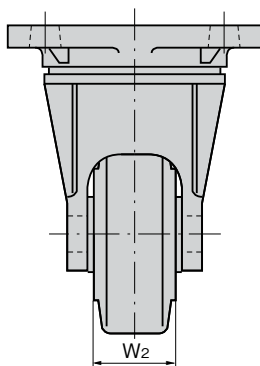
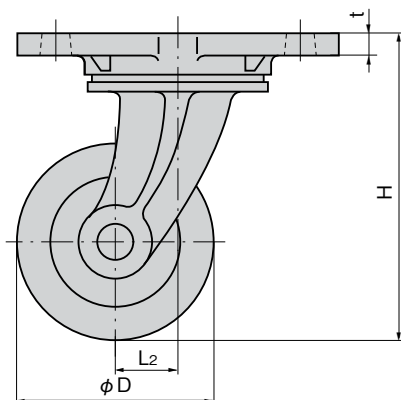
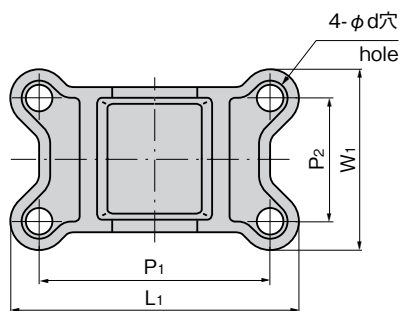


K-510-250

〔K-51〕



〔K-510〕



**K-51**
鉄製 自在車**K-510**
鉄製 固定車

特 徴 Feature

- 旋回部・車軸部に特製ベアリングを使用しています。
- Special bearings are used for swivel and axle.

仕 様 ●材 質：本体／ダクタイル鋳鉄(FCD)
車輪／硬質ウレタンゴム(PUR)

- 表面仕上：本体／焼付塗装
- 用 途 ●大型の機器・台車・ワゴン
- 納 期 ●標準品・・・納期お問合せください

Specifi- ●Material: Main body: Ductile cast iron (FCD)
cations Wheel: Hard urethane(PUR)

●Finish: Main body: Baked

Specific- ●Large equipment, flatbed pushcarts
use and wagons

商品番号 Product No.	備 考 Remarks	RoHS	CAD	φD	H	L ₁ ×W ₁	P ₁ ×P ₂	L ₂	W ₂	t	φd
K-51-250	自在車 Swivel	●	2D/3D	250	315	195×195	155×155	65	90	13	15
K-51-300		●	2D/3D	300	365	210×210	170×170	75	90	14	15
K-510-250	固定車 Rigid	●	3D	250	315	218×136	184×102		90	12	14
K-510-300		●	2D/3D	300	365	228×136	194×102		90	12	16

●：RoHS指令対応品

※大量のご注文は更にお安くなります。

▲：RoHS指令に対応可能です。

商品番号 Product No.	許容荷重kN Allowable load	製品質量(g) Mass	コード Code	単 価 Price	量販価格 Bulk Price	
					数量 Quantity	単価 Price
K-51-250	12.25	1,780	31085	¥45,000	4個～	¥43,650
K-51-300	13.23	2,140	31086	¥49,000	4個～	¥47,530
K-510-250	12.25	1,360	31087	¥39,000	6個～	¥37,830
K-510-300	13.23	1,500	31088	¥46,000	6個～	¥44,620

