

アイボルト(一般タイプ) 首長アイボルト

EYE BOLTS



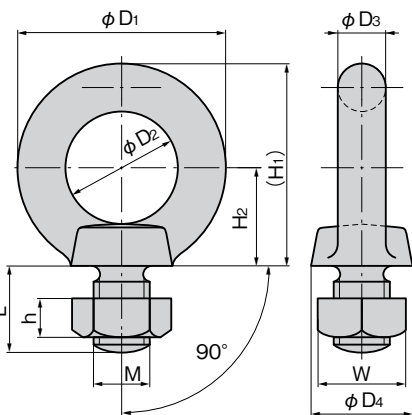
B-2130 チタン製	B-1130 ステンレス製	B-130 鉄製
	B-1131 ステンレス製	B-131 鉄製



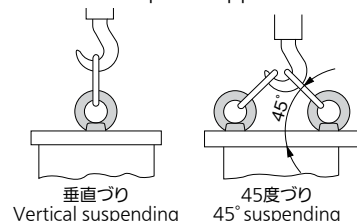
B-2130-12

B-1130-16

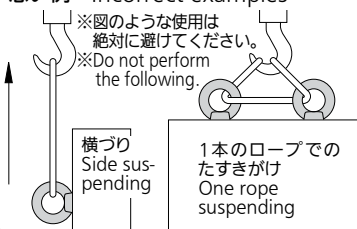
B-1131-16



使用例 Example of application



悪い例 Incorrect examples



仕様

[B-2130]

- 材 質: チタン合金鍛造 (Ti-6Al-4V)
- 表面仕上: ビーズショット処理

[B-1130・B-1131]

- 材 質: ステンレス鋼材 (SUS304)
- 表面仕上: 電解処理

[B-130・B-131]

- 材 質: 一般構造用圧延鋼材 (SS)
- 表面仕上: 亜鉛めっきクロメート処理 (MFZn-C)
- 付 属 品: ナット (M42以降はナットは付属していません。)
- キュービクル・配分電盤
- 標準在庫品
- 本品はJIS(日本工業規格)B1168に準じた製品です。
- ボルト長さは、一般タイプと首長タイプの中間サイズもあります。お問合せください。
- 取付けは座面と取付物との密着を保持する程度の初期締付け力としてください。

用 途
納 期
備 考

Specifications

[B-2130]

- Material: titanium alloy (Ti-6Al-4V)
- Finish: Beading process

[B-1130・B-1131]

- Material: Stainless steel (SUS304)
- Finish: Electrolytic treatment

[B-130・B-131]

- Material: Rolled steel for general structure (SS)
- Finish: Zinc plating chromate treatment (MFZn-C)
- Accessories: Nut (Nut isn't stuck after M42)

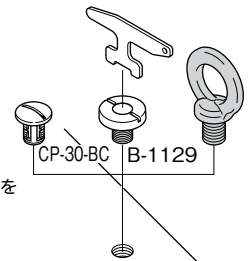
Specific use

- Cubicles and power/distribution boards

Remarks

- Conformity to JIS B1168
- When installing, use enough initial tightening to maintain the bolt bearing surface and surface of the object in full contact.

使用例 Example of application



※ボルトキャップは
943ページと1336ページを
ご参照ください。
※For bolt cap,
see page 943 or 1336.

- 45度ぶりの使用荷重は、ボルトの座面が密着し、2個のボルトの向きが使用例のように同一平面にある場合に適用する。
- When applying a 45° suspending load, bolt bearing surface must be fully stuck and direction of two bolts be the same flat surface as shown in the figure.

商品番号 Product No.	RoHS	CAD	L	(H1)	(H2)	φD1	φD2	φD3	φD4	M	ナット Nut		使用荷重kN Working load		製品質量(g) Mass	コード Code	単 価 Price	量販価格 Bulk Price	
											W	h	垂直ぶり Vertical suspending	45度ぶり 45° suspending				数量 Quantity	単価 Price
B-2130-6	●	2D	15	42	15	25	14	6	14	6	10	5	0.39	0.39	14	13103		価格はお問合せください	
B-2130-8	●	2D	15	48	17	33	20	6	16	8	13	7	0.78	0.78	23.5	13104			
B-2130-10	●	2D	18	60	21	41	25	8	20	10	17	8	1.47	1.47	43.5	13105			
B-2130-12	●	2D	22	25	26	50	30	10	25	12	19	10	2.1	2.1	81	12927			
B-2130-16	●	2D	27	30	30	60	35	12.5	30	16	24	13	4.4	4.4	138	12928			

材 質 Material		RoHS		CAD		備 考 Remarks	L	(H1) (参考) H ₂	φD ₁	φD ₂	φD ₃	φD ₄	M	ナット Nut		使用荷重kN Working load		製品質量(g) Mass	コード Code		単 価 Price		量販価格 Bulk Price							
ステンレス Stainless	鉄 Iron	ステンレス Stainless	鉄 Iron	ステンレス Stainless	鉄 Iron									W	h	垂直つり Vertical suspending	45度つり(2個に均) 45 suspending (2pcs)		ステンレス Stainless	鉄 Iron	ステンレス Stainless	鉄 Iron	数量 Quantity	単価 Price	ステンレス Stainless	鉄 Iron	数量 Quantity	単価 Price	数量 Quantity	単価 Price
B-1130-8	B-130-8	●	●	2D/3D	3D	アイ ボ ルト	15	33.3	17	32.6	20	6.3	16	8	13	6.5	0.79		40	10770	10358	¥220	¥90	32個～	¥213	70個～	¥87			
B-1130-10	B-130-10	●	●	2D/3D	3D		18	41.5	21	41	25	8	20	10	17	8	1.47		75	10771	10359	¥300	¥90	32個～	¥291	70個～	¥87			
B-1130-12	B-130-12	●	●	2D/3D	3D		22	51	26	50	30	10	25	12	19	10	2.16		130	10772	10360	¥430	¥110	20個～	¥417	60個～	¥107			
	B-130-12-35	●	●	2D/3D	3D		35	51	26	50	30	10	25	12	19	10	2.16		140	13440		¥230				125個～	¥223			
B-1130-16	B-130-16	●	●	2D/3D	3D		27	60	30	60	35	12.5	30	16	24	13	4.41		245	10773	10361	¥670	¥170	16個～	¥650	40個～	¥165			
	B-130-16-35	●	●	2D/3D	3D		35	60	30	60	35	12.5	30	16	24	13	4.41		260	13441		¥300				70個～	¥291			
B-1130-20	B-130-20	●	●	2D/3D	3D		30	71	35	72	40	16	35	20	30	16	6.18		430	10774	10362	¥1,150	¥290	12個～	¥1,116	40個～	¥281			
B-1130-22	B-130-22	●	●	2D/3D	3D		34	84	43	81	44	18.5	40	22	32	18	7.35		590	11620	10363	¥2,750	¥540	8個～	¥2,668	30個～	¥524			
B-1130-24	B-130-24	●	●	2D/3D	2D/3D		38	90	45	90	50	20	45	24	36	19	9.32		880	10776	10364	¥2,300	¥620	8個～	¥2,231	20個～	¥601			
B-1130-30	B-130-30	●	●	2D/3D	3D		45	110	55	110	60	25	60	30	46	24	14.7		1,745	10777	10365	¥5,000	¥1,400	4個～	¥4,850	10個～	¥1,358			
B-1130-36	B-130-36	●	●	2D/3D	3D	55	131.5	65	133	70	31.5	70	36	55	29	22.6		3,110	10778	10366	¥14,000	¥4,700	4個～	¥13,500	5個～	¥4,559				
	B-130-42	●	●	2D/3D	3D	65	150.5	75	151	80	35.5	80	42			31.9		4,200	12955		¥6,200			5個～	¥5,952					
	B-130-48	●	●	2D/3D	3D	70	170	85	170	90	40	90	48			42.3		6,000	12956		¥9,400			5個～	¥9,118					
B-1131-8	B-131-8	●	●	3D	3D	首 身 アイ ボ ルト	50	33.3	17	32.6	20	6.3	16	8	13	6.5	0.79		50	12954	13005	¥400	¥170	24個～	¥388	40個～	¥163			
B-1131-10	B-131-10	●	●	3D	3D		50	41.5	21	41	25	8	20	10	17	8	1.47		80	10779	10367	¥480	¥170	20個～	¥466	40個～	¥163			
B-1131-12	B-131-12	●	●	3D	3D		50	51	26	50	30	10	25	12	19	10	2.16		145	10780	10368	¥660	¥190	16個～	¥640	40個～	¥184			
B-1131-16	B-131-16	●	●	3D	3D		50	60	30	60	35	12.5	30	16	24	13	4.41		270	10781	10369	¥970	¥260	12個～	¥941	40個～	¥252			
B-1131-20	B-131-20	●	●	3D	3D		50	71	35	72	40	16	35	20	30	16	6.18		490	10782	10370	¥1,800	¥410	12個～	¥1,746	35個～	¥398			
B-1131-22	B-131-22	●	●	3D	3D		50	84	43	81	44	18.5	40	22	32	18	7.35		690	10783	10371	¥4,000	¥720	8個～	¥3,880	25個～	¥698			
B-1131-24	B-131-24	●	●	3D	3D		50	90	45	90	50	20	45	24	36	19	9.32		960	10784	10372	¥4,300	¥950	8個～	¥4,171	20個～	¥922			

●: RoHS指令対応品 ▲: RoHS指令に対応可能です。

※大量のご注文は更にお安くなります。



B

長蝶番

平蝶番

裏蝶番

抜差し蝶番

段付蝶番

クリーンヒンジ

特装車蝶番

フリーザーヒンジ

特殊蝶番

トルクヒンジ

ステー

周辺機器
(B)