

TM-209 フラップステー

Support Brace Lifting Lid

SUS

取扱品
PRODUCT

RoHS2
10

特長

ワンタッチ方式のステンレス製ステーです。すっきりした直線的デザインとステンレスならではの落ち着いた質感は、キャビネットの風格を高めます。オール金属製で、さびに強い SUS304 ステンレスを使っていますのでレンジフード等、火気を扱う所でも安心してご使用になれます。閉扉時、可動ステー端末部はステー本体内に納まりますので、キャビネット内部が有効に使えます。本体及びブラケットは左右勝手違いの別がありません。

用途

食品関係・化学薬品関係・船舶・車輛・OA 機器・事務機器等

注意事項

扉高さ、扉開き角度に応じて、上下ブラケットの位置を適宜に決めることができますが、この場合、閉扉時の B1 寸法（図 2）は図 1 の B 寸法より小さくならないようにブラケット位置をお決め下さい（小さい場合は蝶番やフラップステーを破損する場合があります）。
2 本同時には使用できません。

Characteristic

A high grade stainless steel single touch brace. Since it is made of all metallic material and also it uses stainless steel, SUS 304, it can be used in condition where fire is used, such as a hood of cooking range. The terminal part on the movable side of brace shall be retracted inside the body so that wider room can be used inside the cabinet. Its body, upper and lower brackets can be used for both left side and right side fixing.

Application

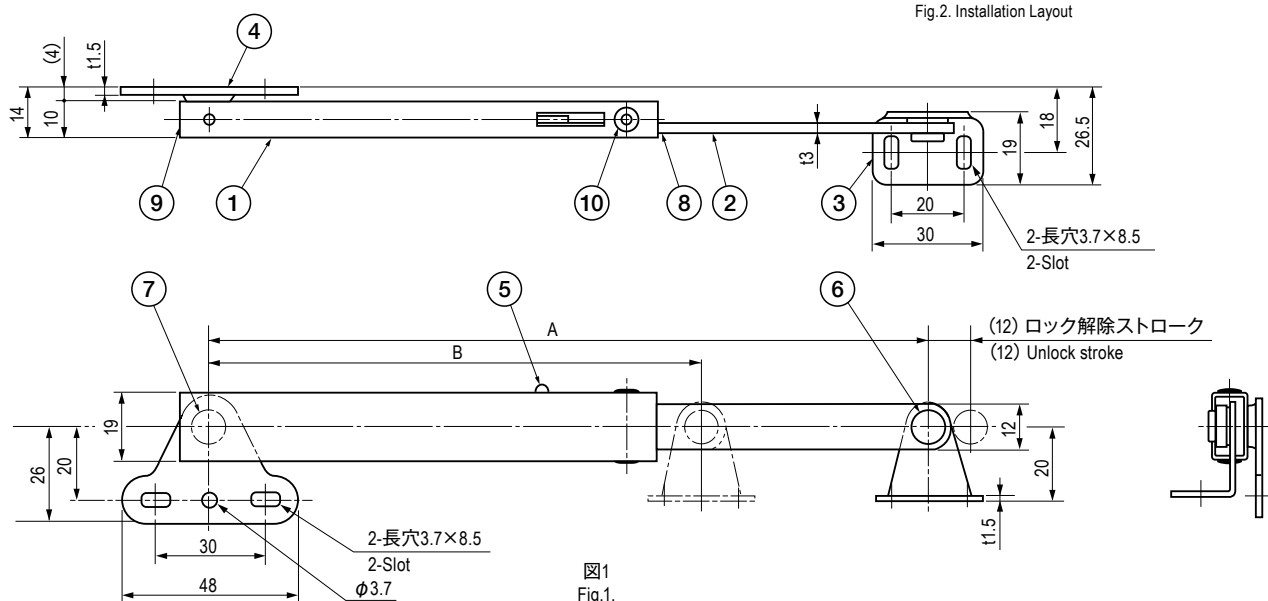
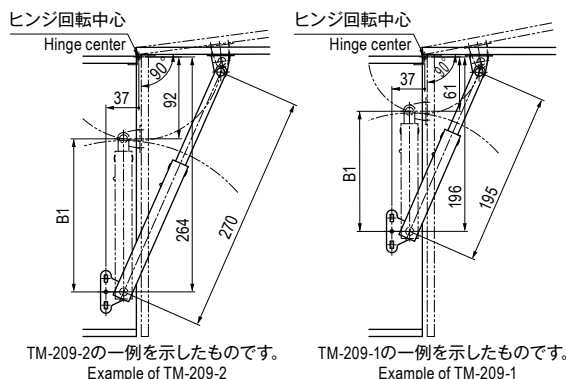
Food related industries / Chemical related industries / Vessels / Vehicles / Office automation appliances / Office utilities, etc.

Note

Depending on the height and opening angle of the door, positions of upper and lower brackets may be decided. However B1 size on Fig.2 at closing should be taken not shorter than B size on Fig.1. Otherwise it may cause damage on the hinge or the brace. Cannot be used two pieces at the same time.

■部品表 Parts List

部番 No.	部品名 Part Name	材質 Material	処理 Finish	数 Quantity
1	本体 Body	SUS304	ヘアライン Hairline	1
2	ステー Brace			1
3	上ブラケット Upper Bracket			1
4	下ブラケット Lower Bracket			1
5	ローター Rotor	SUSXM7	—	1
6	上リベット Upper Rivet			1
7	下リベット Lower Rivet			1
8	上キャップ Upper Cap	SUS304	—	1
9	下キャップ Lower Cap			1
10	ブラインドリベット Blind Rivet	SUS	—	2



寸法・仕様表 Size List & Specification

型番 Model No.	A	B	圧縮許容荷重 N (kgf) Allowable Load N (kgf)	自重 (g) Net Weight (g)	価格 (円) Price (yen)
TM-209-1	195	133	147 (15)	120	¥3,000
TM-209-2	270	170		145	¥3,350

特注品のご相談承ります Please contact us for custom-made.