

丸型平面ハンドル

ROUND-SHAPED FLUSH HANDLES

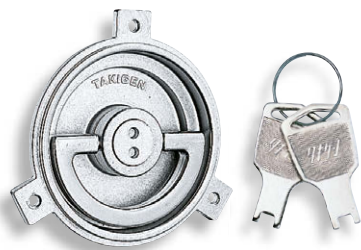


特 徴 Feature

- 左右兼用型(止め金を裏返すと左右の入替えができます。)
- For both left-hand and right-hand use. (the left-hand or right-hand use can be changed by reversing the stopper plate)

- 仕 様
- 製品質量: 150g
 - 材 質: 亜鉛合金 (ZDC)
 - 表面仕上: ハンドル/クロムめっき (MZCr)
本体/梨地クロムめっき (MZCr)
- 用 途
- 付 属 品: キー2本
 - 配分電盤・制御盤
- 納 期
- 標準在庫品
- 備 考
- 本製品の止め金取付け用ねじは、緩み防止のため「緩み防止剤」の塗布をお奨め致します。

- Speci-
fications
- Mass: 150g
 - Material: Zinc alloy (ZDC)
 - Finish: Handle: Chrome plating (MZCr)
Main body: Aventurine chrome plating (MZCr)
 - Accessories: Two keys
- Specific use
- Power / distribution and control boards
- Remarks
- It is recommended that thread-locking fluid be used to prevent loosening of the mounting screws for the catch.

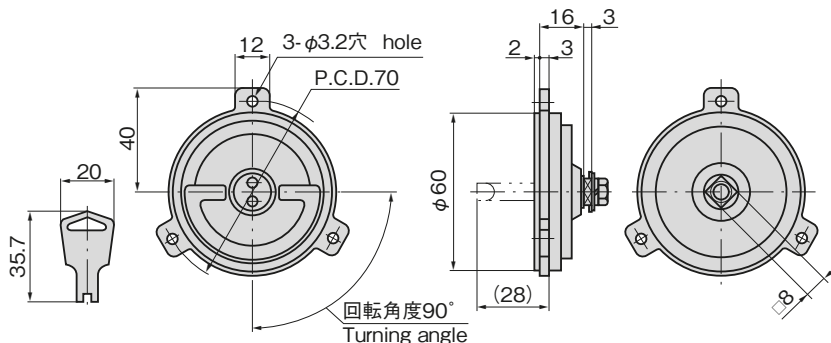
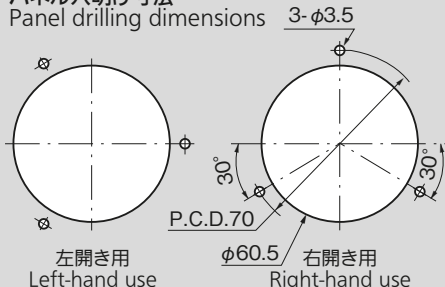


A-55-1

キーNo.100
Key

パネル穴明け寸法

Panel drilling dimensions

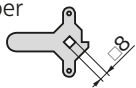


商品番号 Product No.	RoHS 10+	CAD	備 考 Remarks	コード Code	単 価 Price	量販価格 数量 Quantity	Bulk Price 単価 Price
A-55-1	●	2D/3D	鍵付き With lock	00178	¥1,250	15個～	¥1,200
A-55-2	●	3D	鍵なし Without lock	00179	¥950	15個～	¥912

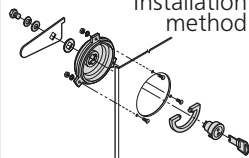
●: RoHS10指令対応品

▲: RoHS10指令に対応可能です。

※大量のご注文は更にお安くなります。

止め金
Stopper
plate

止め金は641～646ページの
□8穴の中からお選びください。
Select the stopper plate with
□8-hole on page 641 to 646.

取付け方法
Installation
method

扉面からの突起が少ない平面タイプ
Small projection-from-door flat type