



A

クレモン

ローラー
締め

特装密閉
ハンドル

フリーザー
密閉

平面
スイング

ギア式

平面
ハンドル

ギア式

A-151R-F・A-1151R-11・12・A-2151R-11・12 ラッチ式ハンドル

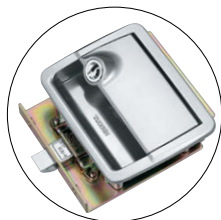
ラッチ式平面ハンドル LATCH TYPE FLUSH HANDLES



A-151R-F-1-1-TAK60



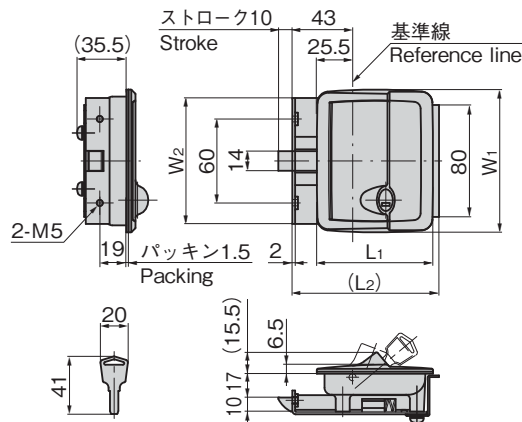
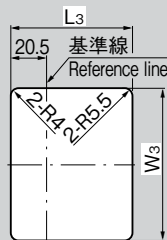
キーNo.TAK60
Key



PAT.PEND.

A-151R-F
逆ラッチ仕様
Contrary latch

パネル穴明け寸法 Panel drilling dimensions



A-151R-F
亜鉛合金製

特徴 Feature

- セキュリティアップのため錠前は操作性に優れた防塵シャッター付新型リバーシブルキーTAK60を標準装備しました。
- ワンタッチで開閉できます。
- 防塵・防滴構造
- Includes new, easy-to-operate, reversible TAK60 key and dustproof shutter as standard equipment for improved security.
- Single-touch opening and closing.
- Dustproof and moistureproof structure.

仕様 ●材質: 亜鉛合金 (ZDC)

●表面仕上: サチライトクロムめっき (MZCr)

●鍵番号: TAK60

●付属品: キー2本・取付け板

用途 ●特装車・建機・鉄道車両・バス

納期 ●標準在庫品

備考 ●オプションストライカーは378ページをご参照ください。

●逆ラッチ仕様も製作します。

●Tローターおよび建機用ローター組込み可能です。

Specifications ●Material: Zinc alloy (ZDC)

●Finish: Satellite chrome plating (MZCr)

●Key No.: TAK60

●Accessories: Two keys, installation plate, screws

Specific-use ●Specially equipped vehicles, construction machinery, trains, buses

Remarks ●Optional striker from page 378.

●Specification with reversed latch can also be made.

●T-cylinder and construction machinery cylinder mountable.

商品番号 Product No.	RoHS	CAD	L1	L2	L3	W1	W2	W3	製品質量 (g) Mass	コード Code	単価 Price	量販価格 Bulk Price 数量 Quantity 単価 Price
A-151R-F-1-1-TAK60	●	2D	83	105	73	102	90	93	660	04080	¥3,300	14個～ ¥3,170
A-151R-F-2-1-TAK60	●	2D	73	95	63	92	80	83	410	04081	¥3,100	14個～ ¥2,980

●: RoHS指令対応品 ▲: RoHS指令に対応可能です。

※大量のご注文は更にお安くなります。