

Vorsatzwinkel UVW90-K18 Vorsatzwinkel UVW90-K30



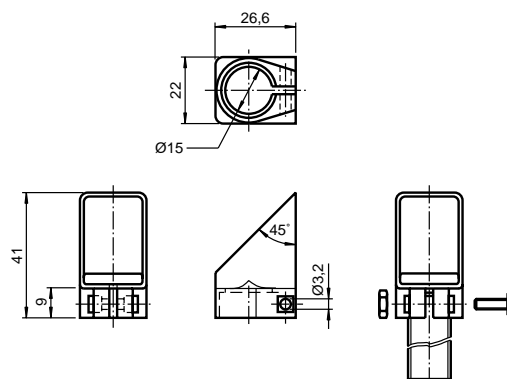
Vorsatzwinkel für zylindrische Ultraschall-Sensoren der Baureihen -18GM und -30GM.

- **Klemm-Montage**
- **Schallumlenkung um 90° für schwierige Einbaubedingungen**
- **universelle Einbaulage**

Der Vorsatzwinkel besitzt am unteren Ende der Schräge eine Öffnung über die gesamte Breite. Herabfallende Staubpartikel können sich nicht im Vorsatzwinkel ansammeln. So wird sichergestellt, dass die Funktion auch in staubiger Umgebung erhalten bleibt.

Material: PMMA

UVW90-K18



UVW90-K30

