

## スリットロックIV型

SLIT LOCKS IV

プレス化で強度アップ

C-550-A  
鉄製

## 特 徴 Feature

- 従来品C-550の材質を変更して強度アップしました。取付けは同じです。
- 扉を閉めるとワンタッチでロックできます。
- 解錠はコインやドライバーで回してください。
- Material of the current C-550 has been changed to increase strength but installation is same.
- Can be locked by one-touch of closing the door.
- Can be unlocked with a coin or screwdriver.

## 仕 様

- 材 質:  
本体/冷間圧延鋼板 (SPCC)  
取付け板/ステンレス鋼板 (SUS304)
- 表面仕上:  
本体/亜鉛めっきクロメート処理 (MFZn-C)  
取付け板/光沢パレル研磨
- 最大適用板厚: 2mm

## 用 途

- 大型機器の点検口扉・車両

## 納 期

- 標準在庫品

## 備 考

- 従来品C-550は中止になりました。

## Speci-

- Material:  
Main body: Cold rolled steel plate (SPCC)  
Installation plate: Stainless steel plate (SUS304)

## fications

- Finish:  
Main body: Zinc plating chromate treatment (MFZn-C)  
Installation plate: Gross barrel polishing

## Specific-

- Max. applicable panel thickness: 2mm

## use

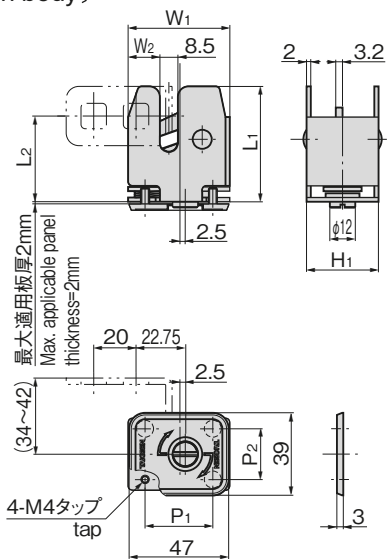
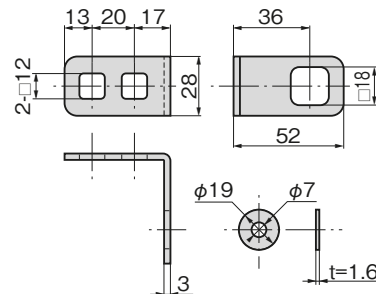
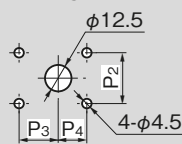
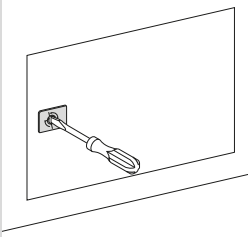
- Inspection entrance doors for large equipment and vehicles

## Remarks

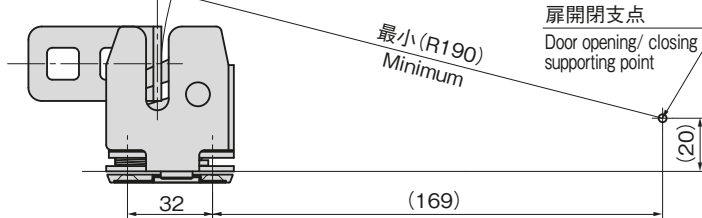
- The current product No. C-550 has been stopped manufacturing.



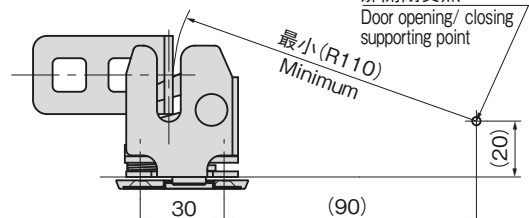
C-550-A-1

[ 本体  
Main body ][ 受け  
Catch ]パネル穴明け寸法  
Panel drilling dimensions使用例  
Example of application取付け例  
Example of installation

[C-550-A-1]



[C-550-A-2]



※上図の様に横取付けの場合は、受金具が本体に干渉しない様に取付け位置を設定してください。

※When fitting to the side as shown above, determine the position so that the bracket does not interfere with the unit.

商品番号 Product No.	RoHS 10	CAD	L1	L2	W1	W2	H1	P1	P2	P3	P4	製品質量 (g) Mass	コード Code	単 価 Price	量販価格 Bulk Price 数量 Quantity 単価 Price
C-550-A-1		2D/3D	54.5	40.5	48	15	34	32	24	18.5	13.5	265	21812	¥1,900	10個~ ¥1,824
C-550-A-2		2D/3D	47	36.5	40	11	30	30	20	17.5	12.5	222	22649	¥1,800	10個~ ¥1,728

●: RoHS10指令対応品 ▲: RoHS10指令に対応可能です。

※大量のご注文は更にお安くなります。

ファスナー  
ラッチ錠・キャッチ  
錠前装置・周辺機器

C

ファスナー

ラッチ錠

DOOR CATCHES ドア  
キャッチスナッチ  
ロックコントロール  
センターパイプ  
関連金具グレーチング  
ロック工業用  
錠前電磁波  
対策

パッキン

窓枠・カード  
ホルダーゴム脚・  
グロメット周辺機器  
(C)充電器用  
金具フリーザー  
金具ラッシング  
システム