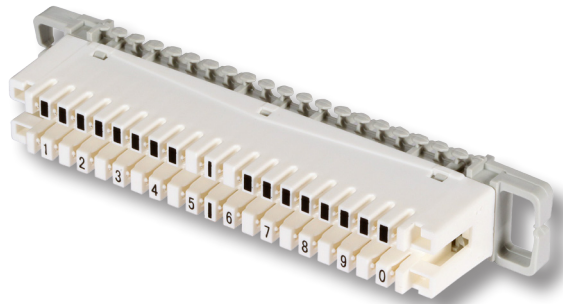


## LSA-Trennleiste 2/10 zu 10DA



Art.-Nr.	Ausführung
46005.1	ohne Farbcode
46005.1F	mit Farbcode
46005.1R	rotes Gehäuse für Brandmeldeanlagen

- Für LSA-Montagewannen/-kanäle
- Bedruckt mit Ziffern 1..0
- Kabel- und Rangierseite trennbar mittels Trennstecker

### Mechanische Eigenschaften

- Leiterdurchmesser (Massiv) : 0.40 to 0.80 mm (AWG 26 to 20)
- Außendurchmesser: 0.68 to 1.60 mm
- Durchmesser für Beschaltung mit zwei Adern gleichen Durchmessers und gleichen Typs : 0.50 to 0.65 mm
- Wiederholbarkeit  $\geq 50$  , mit 2 Adern gleichzeitig max. 20
- Kontaktmaterial: Messing silber-überzogen  $\geq 5 \mu\text{m}$

### Gehäuse Eigenschaften

- Material: Selbstentflammendes PBT
- Flammwidrig: UL94 V-0

### Elektrische Eigenschaften

- Isolationswiderstand:  $> 5 \times 10^4 \text{ M}\Omega$
- Kontaktwiderstand:  $< 1 \text{ m}\Omega$
- Wechselspannungsfestigkeit:  $2 \text{ kV}_{\text{eff}}$
- Stoßspannungsfestigkeit (bei Wellenform 8/20  $\mu\text{s}$ ): 3.6 kV
- Zulässige Stoßstrombelastung:  
LSA Kontakt: entspricht der Strombelastbarkeit der angeschlossenen Ader  
LSA Anschlußmodul - bei Leiterdurchmesser  $\geq 0.6 \text{ mm}$ : 10 kA

### Umgebungseigenschaften

Anwendungen in trockenen oder feuchten Räumen ohne Kondensation:

- Temperaturbereich: -40°C up to +90°C bei Lagerung  
-20°C up to +80°C bei Betrieb

RoHS  
konform

Created BT	Date 07.08.13	LSA-Trennleiste 2/10 zu 10DA	File: 46005.1x
Last rev. BT	Date 07.08.13		
		Art.No.: 46005.1;46005.1F;46005.1R	