



K

重量用  
キャスター

キャスター

双輪  
キャスター

緩衝器付  
キャスター

アジャスター付  
キャスター

戸車  
WHEELS

ボール  
キャスター

モニター  
アーム

レベル  
アジャスター

ペダル  
ロック

ステップ

スライド  
レール

K-1020・K-20・K-1030 戸車

# 重量戸車(VH兼用型) WHEELS (VH combined use)



K-1020  
ステンレス製

K-20  
鉄製

## 特徴 Feature

- アングルレール・フラットレールにもマッチ(VH兼用型)
- ステンレス製で耐食性に優れています。
- 高級機械用ベアリング内蔵
- Match the angle rail and flat rail. (VH combined use)
- Corrosion-resistant stainless steel is used.
- Bearings for high-performance machine are built in.

[K-1020]

仕様 ●材質: フレーム/冷間圧延ステンレス鋼板(SUS304)  
車輪/ステンレス(SUS303)  
ベアリング/高炭素クロム軸受鋼(SUJ)

- 用途 ●表面仕上: 研磨材使用
- 納期 ●門扉・食品機械・屋外用機器
- 備考 ●標準品・・・納期お問合せください
- 鉄製もあります。(K-20) (車輪・黒塗装: 本体・垂鉛めっき処理)
- ベアリングがステンレス(SUS440C)製もあります。お問合せください。
- 耐熱グリス仕様もあります。お問合せください。

[K-1020]

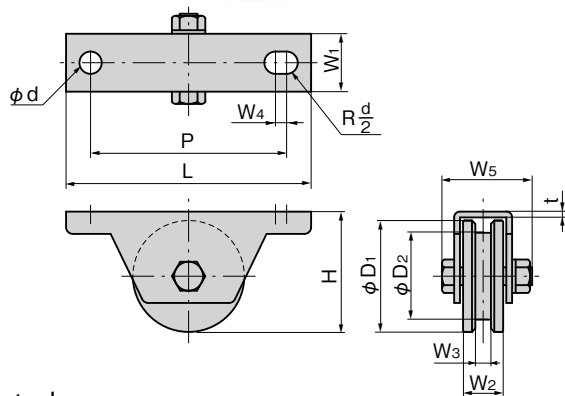
Specifications ●Material: Frame: Cold rolled stainless steel plate (SUS304)  
Wheel: Stainless steel (SUS303)  
Bearing: High carbon chromium bearing steels (SUJ)

●Finish: Abrasives used

Specific use ●Gate doors, food and outdoor equipment

K-1020-50

K-20-50



## 【ステンレス製】Stainless steel

商品番号 Product No.	RoHS	CAD	φD <sub>1</sub>	φD <sub>2</sub>	H	L	W <sub>1</sub>	W <sub>2</sub>	W <sub>3</sub>	W <sub>4</sub>	W <sub>5</sub>	P	t	φd	許容荷重kN/2個当たり Allowable load / two units	製品質量(g) Mass	コード Code	単価 Price	数量 Quantity	販売価格 Bulk Price
K-1020-50	●	2D/3D	50	39	54	110	26	18	7	5	41	88	2.5	10	1.96	365	30775	¥4,500	6個～	¥4,365
K-1020-60	●	2D/3D	60	48	65	120	28	20	8	5	47	98	3	10	2.94	590	30776	¥5,300	6個～	¥5,141
K-1020-75	●	2D/3D	75	59	80	150	33	25	10	5	54	128	3	10	4.9	1,150	30777	¥7,600	6個～	¥7,372
K-1020-90	●	2D/3D	90	72	100	180	38	27	14	6	60	146	4	14	6.86	1,630	30778	¥13,000	4個～	¥12,610
K-1020-100	●	2D/3D	100	80	110	220	42	30	14	6	67	176	4	14	9.8	2,350	30779	¥18,000	4個～	¥17,460

●: RoHS指令対応品 ▲: RoHS指令に対応可能です。

※大量のご注文は更にお安くなります。

## 【鉄製】Iron

商品番号 Product No.	RoHS	CAD	φD <sub>1</sub>	φD <sub>2</sub>	H	L	W <sub>1</sub>	W <sub>2</sub>	W <sub>3</sub>	W <sub>4</sub>	W <sub>5</sub>	P	t	φd	許容荷重kN/2個当たり Allowable load / two units	製品質量(g) Mass	コード Code	単価 Price	数量 Quantity	販売価格 Bulk Price
K-20-50		2D/3D	50	39	54	110	26	18	7	5	41	88	2.6	10	1.76	365	30758	¥990	10個～	¥1,125
K-20-60		2D/3D	60	48	65	120	28	20	8	5	41	98	3	10	2.16	535	30759	¥1,160	10個～	¥1,160
K-20-70		2D/3D	70	55	77.5	150	33	25	10	5	48	128	3	10	2.74	970	30760	¥1,500	10個～	¥1,455
K-20-80		2D/3D	80	65	85	160	35	25	10	5	53	135	4	10	2.94	970	30761	¥1,850	10個～	¥1,795
K-20-90		2D/3D	90	72	100	180	38	27	12	6	66	146	4	14	4.9	1,645	30762	¥2,500	6個～	¥2,425
K-20-100		2D/3D	100	80	110	220	42	30	14	6	66	176	4	14	5.9	2,200	30763	¥3,550	6個～	¥3,444

●: RoHS指令対応品 ▲: RoHS指令に対応可能です。

※大量のご注文は更にお安くなります。

## ステンレス ガイドローラー Stainless guide rollers



K-1040

ガイドローラーを引戸上部に取付けるとレールは下部の1本でOK。  
鉄製もあります。詳細はお問合せください。  
When guide rollers are attached to the upper of a sliding door, only one lower rail is needed.  
Iron-made is available.