

大型フラットハンドル

LARGE-SIZED FLUSH HANDLES

フラットハンドル最強タイプ

PAT.PEND.



A-416

特徴 Feature

- フラットハンドル最大のサイズです。
- ボディはアルミ合金が主材なので大型でも軽量です。
- ハンドル軸部は回転モーメントにも耐えられるステンレスロストワックスを使用
- 錠前は操作性に優れた防塵シャッター付新型リバーシブルキー-TAK60を標準装備 (A-416-TAK60)
- 防水タイプ (Oリング・シートパッキング使用)
- 操作しやすい、跳ね上げ式防塵カバー付
- 左右兼用型 (カムと止め金を裏返すと左右の入替えができます。)
- It's the largest-sized flush handle.
- The body is mostly made of aluminum alloy; it's lightweight, though it's the largest-sized.
- The handle underwent a stainless steel lost-wax process, so it's resistant to moment of turning force.
- The lock comes standard with the TAK60, a new-style reversible key with an easy-to-use dustproof shutter. (A-416-TAK60)
- Waterproof. (using O-ring and sheet packing)
- It's attached with the easy-to-operate swing type dustproof cover.
- For both left-hand and right-hand use. (the left-hand or right-hand use can be changed by reversing the cam and stopper plate)

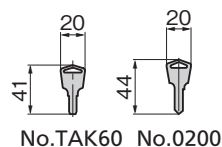
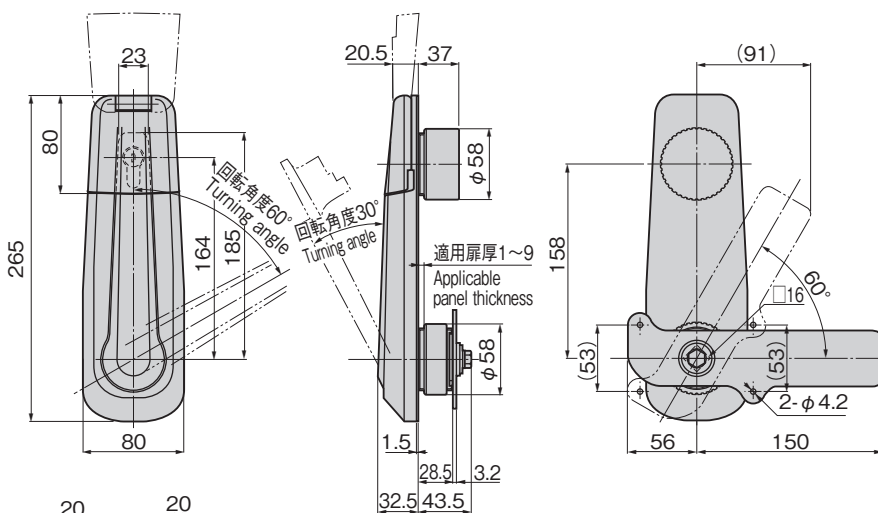
- 仕様
- 製品質量: 800g
 - 主材料: アルミニウム合金 (ADC)
 - 表面仕上: アルキド樹脂焼付塗装 (つや消しブラック)
 - 鍵番号: TAK60・0200
 - 付属品: キー2本・ハンドル回転指示シール1枚
- 用途
- 大型キュービクル・大型扉・締込み扉・大型制御盤
- 納期
- 標準品・・・納期ご連絡致します
- 備考
- 強力な扉の締め込みや多点締めをご希望の方は是非ご相談下さい。
 - マスターシステム、指定同番、鍵違いも製作します。お問合せ下さい。
 - 本製品の、止め金取り付け用ねじは緩み止めのため「ネジロック」の塗布をお奨めします。

- Specifications
- Mass: 800g
 - Material: Aluminum alloy (ADC)
 - Finish: Alkyd resins baked (Black mat)
 - Key No.: TAK60, 0200
 - Accessories: Two keys and one sticker indicating which way to turn the handle
- Specific-use Remarks
- Large cubicles, large doors, locking doors and large control boards
 - For powerful multi-point locking doors, consult us.
 - It is recommended that 'screwlock' be used to prevent loosening of the screws holding the catch of the product in place.



A-416

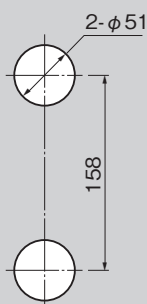
キーNo.TAK60 Key キーNo.0200 Key



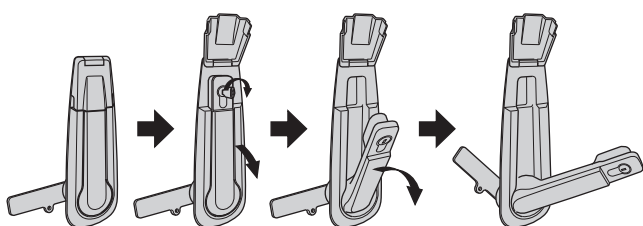
商品番号 Product No.	RoHS	CAD	付属止め金 Attached stopper plate	コード Code	単価 Price	数量 Quantity	量販価格 Bulk Price
A-416-TAK60	●	●	本品専用止め金 Special stopper plate	04151	¥8,000	5個~	¥7,680
A-416	●	●	本品専用止め金 Special stopper plate	03157	¥8,000	5個~	¥7,680

●: RoHS指令対応品 ▲: RoHS指令に対応可能です。 ※大量のご注文は更にお安くなります。

パネル穴明け寸法 Panel drilling dimensions



作動例 Example of operation



No.0200に代わるTAK50

