

LUMOTAST 25 - Leuchtdrucktaster mit vorstehender Blende, Gewinding-Befestigung, Gehäuse

1.15.150.656/0000

Verwendung von LED: Eine Kerbe an der Lampenfassung Kennzeichnet die Kathodenseite (-).



Zugehörige Blende bitte mitbestellen.

Allgemein

Blendenform	vorstehende Blende
Bundform	quadratisch

Einbaumaße

Bundlänge	25 mm
Bundbreite	25 mm
Bauhöhe	7,1 mm
Einbautiefe mit Federleiste	30,7 mm
Einbautiefe mit Steckfassung	33,4 mm
Einbauöffnung	16,2 mm

Mechanischer Aufbau

Befestigung	Gewinding-Befestigung
Anschluss	Stiftleiste 4-pol. / Steckfassung
Kontaktsystem	Sprungkontakt
Kontaktfunktion	tastend
Kontaktbestückung	1 S
Kontaktwerkstoff	Au
Beleuchtung	ja
Lampenfassung	Bi-Pin T1 / T1¼

Mechanische Kennwerte

Betätigungskraft max.	6 N
Betätigungsweg	3 mm
Schaltweg	2 mm
Anschlagfestigkeit min.	100 N

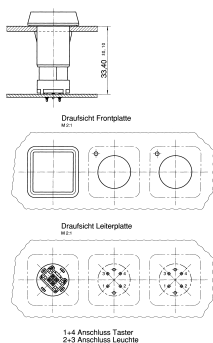
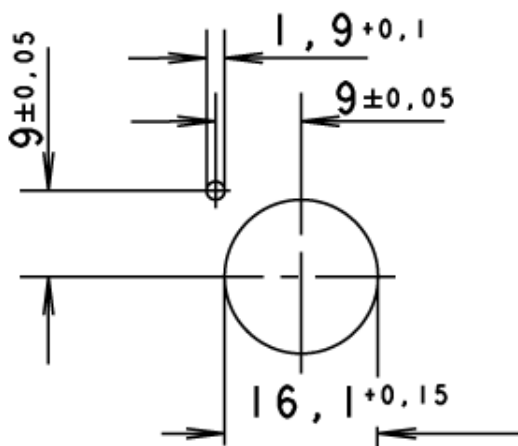
Elektrische Kennwerte

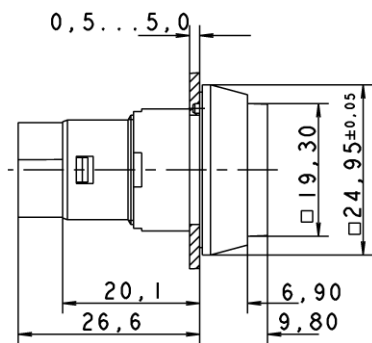
Schaltspannung AC/DC max.	35 V
Schaltspannung AC/DC min.	0,02 V
Schaltstrom AC/DC max.	100 mA
Schaltstrom AC/DC min.	0,01 mA
Durchgangswiderstand max.	100 mΩ
Prellzeit max.	5 ms

Sonstige Angaben

Lebensdauer (Schaltzyklen)	1.000.000 Zyklus
Schutzart frontseitig	IP65
Arbeitstemperatur ohne Leuchtmittel min.	-25 °C
Arbeitstemperatur ohne Leuchtmittel max.	+70 °C
Arbeitstemperatur mit Leuchtmittel min.	-25 °C
Arbeitstemperatur mit Leuchtmittel max.	+55 °C
Lagertemperatur min.	-40 °C
Lagertemperatur max.	+80 °C
Umweltbeständigkeit	nach IEC 60068-2-14, -30, -33 und -78
Gewicht	7 g

Einbauöffnung





mit Federleiste

