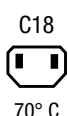


IEC Gerätestecker C14 oder C18 mit Sicherungshalter 1- oder 2-polig

Sicherungen nur bei entferntem Stecker wechselbar



V-Lock



Beschreibung

- Einbau in Platten:
Schraubbefestigung von Front- oder Rückseite
- 2 Funktionen:
Gerätestecker Schutzklasse I oder II, Gerätesicherungseinsätze 5x20 mm 1- oder 2-polig
- Lötanschlüsse 3.8 x 0.8 mm oder Steckanschlüsse 6.3 x 0.8 mm

Zulassungen

- VDE Ausweisnummer: 40006816
- UL Ausweisnummer: E93617

Merkmale

- Die einzelnen Modul-Komponenten sind bereits verdrahtet
- Mit Gerätesicherungshalter und Schraubverschlusskappe
Der Sicherungshalter erfüllt die Anforderungen der Norm IEC/EN 60601-1 für medizinische Geräte
Der Sicherungshalter kann nur mit Hilfe eines Werkzeuges geöffnet werden
Sicherungshalter von der Geräte-Aussenseite zugänglich
- Geeignet für den Einsatz in Geräten nach IEC/UL 60950

Weitere Ausführungen auf Anfrage

- Variante mit Öffnung für V-Lock-Stecksystem
- Sicherungshalterköpfe mit Schutzgrad IP65

Weblinks

[pdf-Datenblatt](#), [html-Datenblatt](#), [Allgemeine Produktinformationen](#), [Zulassungen](#), [CE-Konformitätserklärung](#), [RoHS](#), [CHINA-RoHS](#), [REACH](#), [Mating Connectors](#), [e-Shop](#), [SCHURTER-Stock-Check](#), [Distributor-Stock-Check](#), [CAD-Zeichnungen](#), [Zubehör](#), [Detailanfrage zu Typ](#)

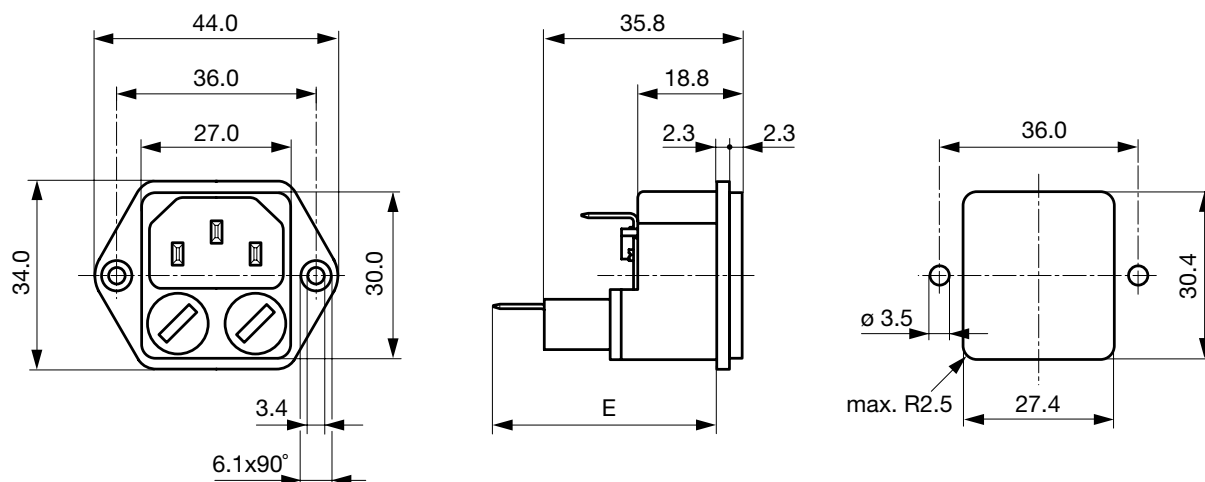
Neu gibt es Varianten passend zum V-Lock-Stecksystem. Die Produkte haben eine vorgesehene Öffnung zum Einrasten des Nockens an der Steckdose. Das V-Lock-System verhindert ein ungewolltes Trennen des Stecksystems.

Technische Daten

| | |
|-------------------------|--|
| Nennaten IEC | 10 A / 250 VAC; 50 Hz |
| Nennaten UL/CSA | 10 A / 250 VAC; 60 Hz |
| Spannungsfestigkeit | > 2 kVAC zwischen L-N > 3 kVAC zwischen L/N-PE (1 min/50 Hz) |
| Zulässige Betriebstemp. | -25 °C bis 70 °C |
| Schutzgrad | von Frontseite IP 40 nach IEC 60529 |
| Schutzklasse | Geeignet für Geräte der Schutzklasse I oder II nach IEC 61140 |
| Anschluss | Löt- oder Steckanschlüsse |
| Plattendicke s | Schraub: max 6 mm Anzugsdrehmoment max 0.5 Nm |
| Material: Gehäuse | Thermoplast, schwarz, UL 94V-0 |

| | |
|--------------------------------|---|
| Gerätetecker | C14 oder C18 gemäss IEC 60320, UL 498, CSA C22.2 no. 42 (Für kalte Bedingungen) Stiftemperatur 70 °C, 10A, Schutzklasse I oder II |
| Geräte-Sicherungshalter | 1- / 2-polig, Berührungsschutzkategorie PC2 gemäss IEC 60127-6, für Gerätesicherungseinsätze 5 x 20 mm |
| Nennverlustleistung @ Tu 23 °C | 5 x 20: 1.6W (1-polig)/ 1.6W (2-polig) pro Pol |
| Leistungsaufnahme @ Tu > 23 °C | Zulässige Leistungsaufnahme bei höheren Umgebungstemp. siehe Derating-Kurven |

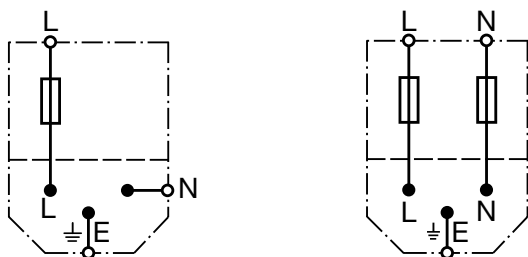
Abmessungen



E: Lötanschlüsse = 37.6 mm

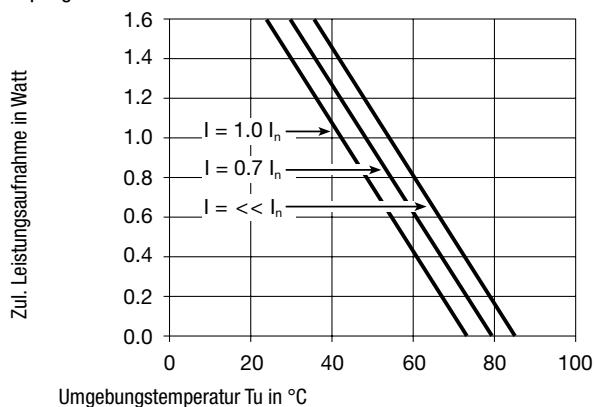
E: Steckanschlüsse = 41.0 mm

Schaltbilder

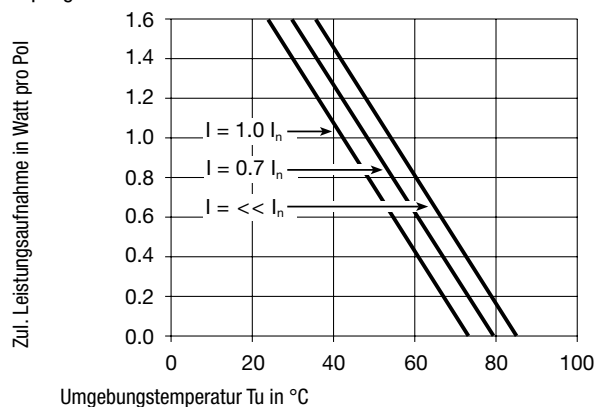


Derating Kurven

1-polig



2-polig



Alle Varianten

| Schutzklasse | Anschluss | G-Sicherungshalter | Bestell-Nummer |
|--------------|------------------------------|--------------------|----------------|
| I | Lötanschlüsse | 1-polig | 4707.1300 |
| I | Steckanschlüsse 6.3 x 0.8 mm | 1-polig | 4707.1000 |
| I | Lötanschlüsse | 2-polig | 4707.2300 |
| I | Steckanschlüsse 6.3 x 0.8 mm | 2-polig | 4707.2000 |
| I | Steckanschlüsse 6.3 x 0.8 mm | 2-polig | 4707.2000.21 |
| II | Steckanschlüsse 4.8 x 0.8 mm | 2-polig | 4707.4100 |

 Oft verkauft.

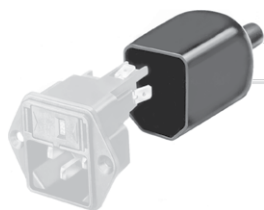
Sie können die Verfügbarkeit all unserer Produkte in Echtzeit prüfen: <http://www.schurter.com/de/Stock-Check/Produktverfuegbarkeit-SCHURTER>

Suffix ".21" entspricht der Version passend zu V-Lock-Stecksystem. Die Produkte haben eine vorge-sehene Öffnung zum Einrasten des Nockens an der Steckdose. Das V-Lock-System verhindert ein ungewolltes Trennen des Stecksystems.

Verpackungseinheit 100 ST

Zubehör

Beschreibung



Diverse Abdeckung
Rückseitige Schutzabdeckung



Sicherungsbügel
Auszugssicherung für Kabelstecker

Passende Dosen

Kategorie / Beschreibung



Geräteeinbausteckdose Übersicht komplett

| | |
|---|------|
| IEC Geräteeinbausteckdose F, Schnappmontage, frontseitig, Löt- oder Steckanschluss | 4788 |
| IEC Geräteeinbausteckdose F oder H, Schraubmontage, frontseitig, Löt-, PCB- oder Steckanschluss | 5091 |

[Geräteeinbausteckdose weitere Typen zu 4707](#)



Gerätesteckdose Übersicht komplett

| | |
|--|--------|
| IEC Gerätesteckdose C15A für Kabelmontage, gerade | 0102 |
| IEC Gerätesteckdose C15A für Kabelmontage, gerade | 0102-G |
| IEC Gerätesteckdose C15A für Kabelmontage, abgewinkelt | 0112 |
| IEC Gerätesteckdose C13 für Kabelmontage, abgewinkelt | 4012 |
| IEC Gerätesteckdose C13 für Kabelmontage, gerade | 4022 |

[Gerätesteckdose weitere Typen zu 4707](#)

...

Passende Dosen verriegelt



[Anschlussleitung Übersicht komplett](#)

[Übersicht Anschlussleitung mit IEC Gerätesteckdose C13, V-Lock, gerade](#)

[VAC13KS](#)

[Anschlussleitung weitere Typen zu 4707](#)