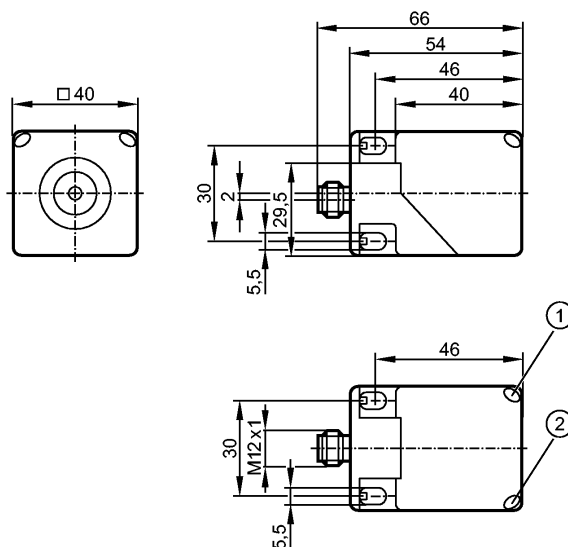


## IM5131

Induktive Sensoren



1: LED gelb  
2: LED grün



Made in Germany

### Produktmerkmale

Induktiver Sensor

Quaderförmig Kunststoff

Steckverbindung

Korrekturfaktor = 1

Aktive Fläche in 5 Positionen ausrichtbar

Schaltabstand 40 mm [nb]

nicht bündig einbaubar

### Elektrische Daten

Elektrische Ausführung	DC PNP
Betriebsspannung [V]	10...36 DC
Stromaufnahme [mA]	< 20
Schutzklasse	II
Verpolungsschutz	ja

### Ausgänge

Ausgangsfunktion	Schließer
Spannungsabfall [V]	< 2,5
Reststrom [mA]	< 0,1
Strombelastbarkeit [mA]	200
Kurzschlusschutz	getaktet
Überlastfest	ja
Schaltfrequenz [Hz]	200

### Erfassungsbereich

Schaltabstand [mm]	40
Realschaltabstand (Sr) [mm]	40 ± 10 %
Arbeitsabstand [mm]	0...32,4

### Genauigkeit / Abweichungen

Korrekturfaktoren	Stahl (St37) = 1 / V2A ca. 1 / Ms ca. 1 / Al ca. 1 / Cu ca. 1
-------------------	---

**IM5131**
**Induktive Sensoren**

Hysterese	[% von Sr]	1...20
Schaltpunktdrift	[% von Sr]	-10...10

**Umgebungsbedingungen**

Umgebungstemperatur	[°C]	-25...70
Schutzart		IP 67

**Zulassungen / Prüfungen**

EMV		EN 61000-4-2 ESD: 8 kV CD / 6 kV AD EN 61000-4-3 HF gestrahlt: 10 V/m (80...1000 MHz) EN 61000-4-4 Burst: 2 kV EN 61000-4-5 Surge: 0,5 kV (line to line, Ri: 2 Ohm) EN 61000-4-6 HF leitungsgebunden: 10 V (0,15...80 MHz) EN 55011: Klasse B
MTTF	[Jahre]	1161

**Mechanische Daten**

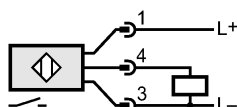
Einbauart	nicht bündig einbaubar
Gehäusewerkstoffe	Gehäuse: PA (Polyamid); Stecker: V4A
Gewicht [kg]	0,129

**Anzeigen / Bedienelemente**

Schaltzustandsanzeige	LED	gelb
Betrieb	LED	grün

**Elektrischer Anschluss**

Anschluss	M12-Steckverbindung; drehbar, rastend arretiert
-----------	---

**Anschlussbelegung**

**Bemerkungen**

Bemerkungen	Betriebsspannung "supply class 2" gemäß cULus
-------------	---