

錠付防水キャップ

WATERPROOF CAPS WITH LOCK

屋外での使用に最適


C-440
亜鉛合金製

特 徴 Feature

- 防水型キャップで屋外での使用に最適です。
- ロック機構が組込まれているため従来のシリンダーキャップと比較して高いセキュリティが得られます。
- 下からキーをスライドさせロックを解錠させるため非常に薄型です。
- The caps are waterproof so these are suitable for outdoor use.
- The locking mechanism is incorporated so high security is ensured compared with the current cylinder caps.
- These are very slim the lock is released by sliding the key from the bottom.

- 仕 様 ● 材 質 : 亜鉛合金 (ZDC)
● 表面仕上 : サチライトクロムめっき (MZCr)
● 付 属 品 : キー2本
- 用 途 ● 屋外用配分電盤
- 納 期 ● 標準在庫品
- 備 考 ● 防水性をより確実にする為には、ベースパッキンとパネル間にコーキング処理等が必要になります。

- Speci- ● Material: Zinc alloy (ZDC)
fications ● Finish: Satellite chrome plating (MZCr)
● Accessories: Two keys
- Specific- ● Outdoor power/distribution and
use control boards
- Remarks ● When needed more waterproof, you have to caulk a gap between the base packing and the panel.



C-440

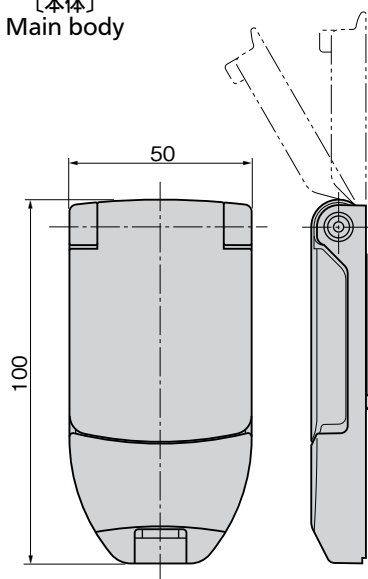
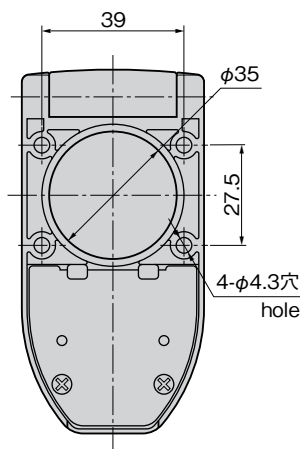
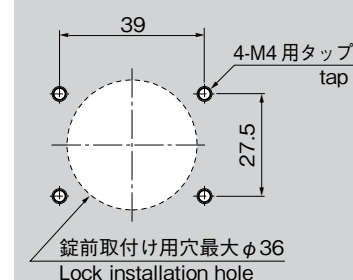
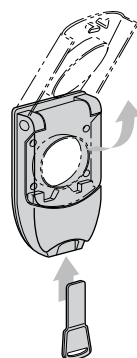
キーNo.TAK400
Key

商品番号 Product No.	RoHS	CAD	製品質量 (g) Mass	コード Code	単 価 Price	量販価格 Bulk Price 数量 Quantity 単価 Price
C-440	2D/3D		246	23008	¥2,600	5個～ ¥2,496

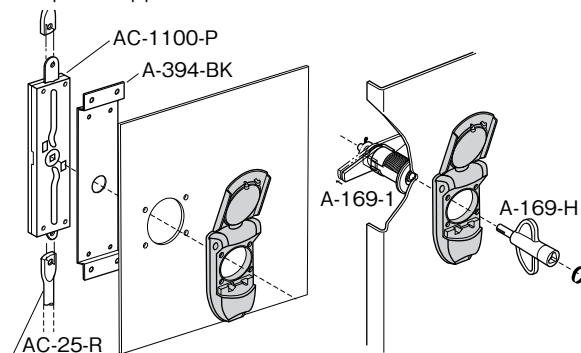
● : RoHS指令対応品

▲ : RoHS指令に対応可能です。

※大量のご注文は更にお安くなります。

〔本体〕
Main body〔ベースパッキン〕
Base packingパネル穴明け寸法
Panel drilling dimensions使用例
Example of application

キーを下から差し込み、
カバーを開けます。
The key is inserted
from the bottom,
the cover is opened.

使用例
Example of application
 ファスナー
ラッチ錠・キャッチ
錠前装置・周辺機器


C

ファスナー

ラッチ錠

ドア

キャッチ

スナッチ

ロック

コントロール

センター

太陽光

関連金具

グレーチング

ロック

 INDUSTRIAL LOCKS
工業用
錠前

電磁波

対策

パッキン

窓枠・カード

ホルダー

ゴム脚・

グロメット

周辺機器

(C)

充電器用

金具

フリーザー

金具

ラッシング

システム