

Gehäuse - HC-B 24-SFQD-67/O1M25 - 1604830

Bitte beachten Sie, dass die hier angegebenen Daten dem Online-Katalog entnommen sind. Die vollständigen Informationen und Daten entnehmen Sie bitte der Anwenderdokumentation. Es gelten die Allgemeinen Nutzungsbedingungen für Internet-Downloads.
(<http://download.phoenixcontact.de>)



HEAVYCON Sockelgehäuse B24, für Querbügel, Höhe 67mm, mit Stutzen 1xM25, mit Deckel

Kaufmännische Daten

Verpackungseinheit	10
GTIN	4017918882075

Technische Daten

Maße

Höhe	67 mm
Breite	57 mm
Länge	144 mm

Umgebungsbedingungen

Schutzart Gehäuse	IP65 (in gestecktem Zustand)
Umgebungstemperatur (Betrieb)	-40 °C ... 125 °C

Allgemein

Hinweis	für Kontakteinsätze HC-B24, BB46, D64, DD108, M
Bauform	B24
Gehäuseart	Sockelgehäuse
Verriegelungsart	für Querbügel
Anzahl der Kabelabgänge	1
Kabelabgang	links (Blick in den geöffneten Schutzdeckel)
Verschraubung	ohne
Art der Verschraubung	1x M25
Schutzdeckel	ja
Material Gehäuse	Aluminium-Druckguss
Material Gehäuseoberfläche	pulverbeschichtet, grau
Material Dichtung	NBR
Material Schutzdeckel	Polyamid
Montagehinweis	für Halb- und Vollverschraubungen

Gehäuse - HC-B 24-SFQD-67/O1M25 - 1604830

Klassifikationen

eCl@ss

eCl@ss 4.0	27140816
eCl@ss 4.1	27140816
eCl@ss 5.0	27143424
eCl@ss 5.1	27143424
eCl@ss 6.0	27143424
eCl@ss 7.0	27440209
eCl@ss 8.0	27440209

ETIM

ETIM 2.0	EC000437
ETIM 3.0	EC000437
ETIM 4.0	EC000437
ETIM 5.0	EC000437


UNSPSC

UNSPSC 6.01	31261502
UNSPSC 7.0901	31261502
UNSPSC 11	31261502
UNSPSC 12.01	31261502
UNSPSC 13.2	31261502

Approbationen

GOST /

Approbationsdetails

GOST 
--

Zubehör

Vollverschraubung

HC-K-KV-M25(11-17) - 1690639



Gehäuse - HC-B 24-SFQD-67/O1M25 - 1604830

Zubehör

HC-M-KV-M25(14-21) - 1646007



HC-M-KV-M25(11-16) - 1690574



HC-M-KV-M25(1ASI) - 1584020



Mehrfachverschraubung

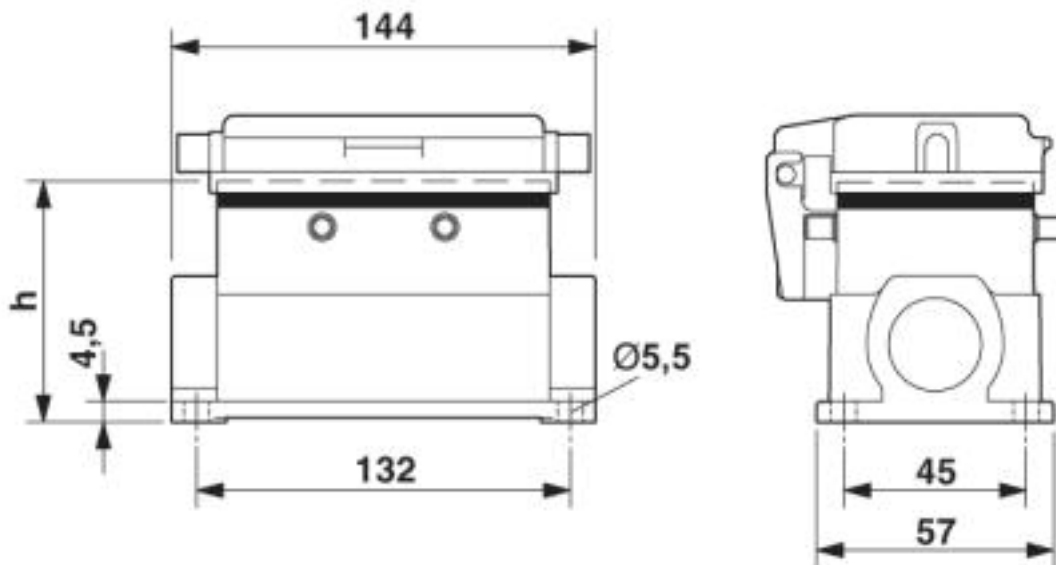
HC-M-KV-M25(1X10/1X11) - 1580228



Zeichnungen

Gehäuse - HC-B 24-SFQD-67/O1M25 - 1604830

Maßzeichnung



© Phoenix Contact 2013 - alle Rechte vorbehalten
<http://www.phoenixcontact.com>