

RAFIX 22 FS, Leuchtvorsatz, Bund rund, beschriftbar
1.74.506.001/1000

Allgemein

Blendenfarbe	transparent farblos
Blendenform	flache Blende
Bundform	rund

Einbaumaße

Bauhöhe	9,7 mm
Bundbreite	---
Bunddurchmesser	29,8 mm
Bundlänge	---
Einbautiefe	9,2 mm
Einbauöffnung	22,3 mm
Tasterraster	30 x 30 mm

Mechanische Kennwerte

Anschlagfestigkeit min.	100 N
-------------------------	-------

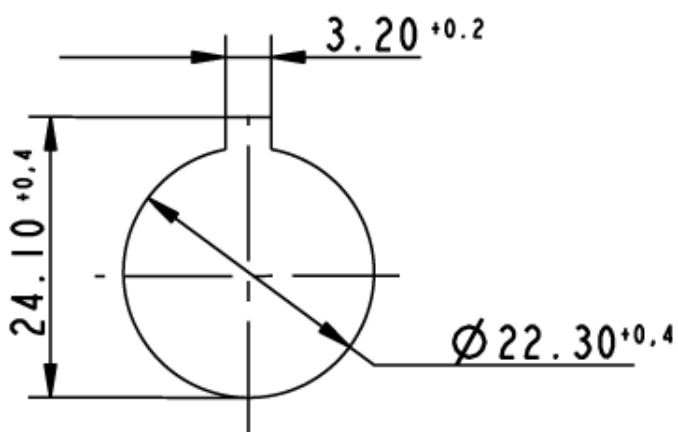
Mechanischer Aufbau

Befestigung	Gewinding
Beleuchtbarkeit	ja

Sonstige Angaben

Arbeitstemperatur max.	+70 °C
Arbeitstemperatur min.	-25 °C
Konstantklimafestigkeit	IEC 600 68-2-3 und 2-30
Lagertemperatur max.	+80 °C
Lagertemperatur min.	-40 °C
Salznebel	IEC 600 68-2-11
Schutzart frontseitig	IP65
Wechselklimafestigkeit	IEC 600 68-2-14 und 2-33

Frontplatte



Maßzeichnung

