



# TL-300B キャッチロック

Catch Lock



## 特長

本格的な施錠機構と耐振機構を採用し、自然開放を防ぐ、すっきりしたデザインの蓋止です。八万ロックの使用により防犯性が高くなっています。

## 用途

配電盤・分電盤・制御盤・車両用収納箱・輸送用ケース・各種収納ケース

## 注意事項

キャッチベースとキーパーベースは、同一平面上になるように取り付けてください。取付面に段差を生じた場合、正常な作動・施錠が困難となります。

## Characteristic

This very professional looking lock has secure locking and antivibration mechanisms built in, preventing unintentional opening from vibration and shock. The minitype tubular cylinder lock also improves antitheft protection.

## Application

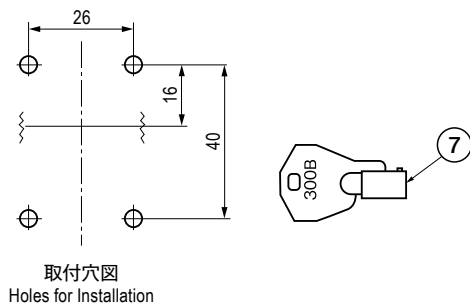
Distribution boards / Distribution panels / Control boards / Store boxes on vehicles / Transporter cases / Various types of store cases

## Note

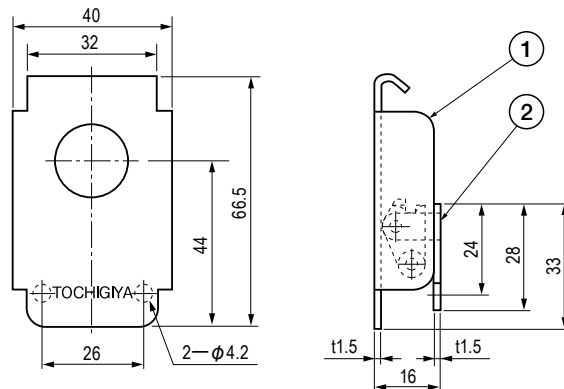
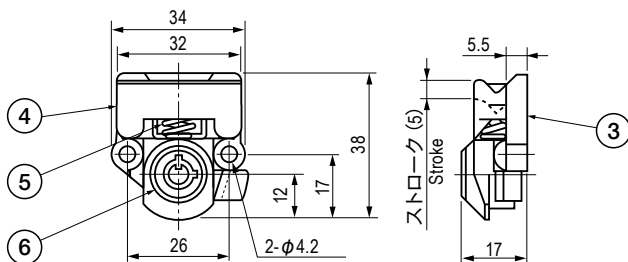
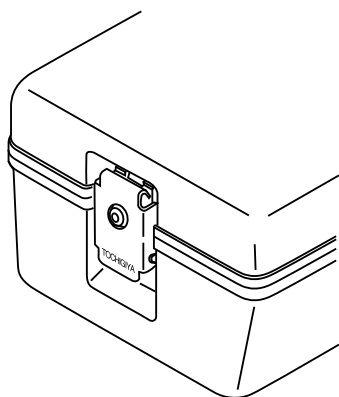
The keeper and keeper base should be attached on the same level plane. Normal operation or proper locking may not occur if there is a gap between the two attaching planes.

## ■部品表 Parts List

部番 No.	部品名 Part Name	材質 Material	処理 Finish	数 Quantity
1	キャッチレバー Catch Lever	SUS304	バレル研磨 Barrel Polishing	1
2	キャッチベース Catch Base			1
3	キーパーベース Keeper Base	ADC12	化成処理 Chemical Conversion	1
4	キーパー Keeper			1
5	スプリング Spring	SUS304	—	1
6	ロック Ass'y Lock Assembly	C3604	Cr	1
7	キー Key	SPCC/C3603	Ni	2



使用例  
Application Example



## 仕様 Specification

型番 Model No.	鍵番号 Key No.	締付力 N (kgf) Tightening Force N (kgf)	自重 (g) Net Weight (g)	価格 (円) Price (yen)
TL-300B	No.300B	約 32.4 (3.3) approx.32.4 (3.3)	102	¥1,300

特注品のご相談承ります Please contact us for custom-made.