

アジャスターフット付重量用低床型キャスター

HEAVY-DUTY LOW-PROFILE CASTERS WITH ADJUSTER FEET

K-100HB₂-AF

鉄製

キャスター
アジャスター
スライド
レール

K

重量用
キャスター

キャスター

双輪
キャスター緩衝器付
キャスター

ASTERS WITH ADJUSTER

アジャスター付
キャスター

戸車

ボール
キャスターモニター
アームレベル
アジャスターペダル
ロック

ステップ

スライド
レール

特 徴 Feature

〔キャスター〕

- コンパクトな一体低床型で移動・固定が簡単
- アジャスターフットの取付け工数が省けます。
- 軽いタッチの昇降操作で機器設置後でも楽に調節ができます。
- 車輪とアジャスターフットが同時に旋回するので旋回半径がキャスター単体とほとんど変わりません。

〔P.Aポリウレタン車輪〕

- 金属に勝る耐摩耗性。弾性が大きく積載物に衝撃を与えません。長期間固定されても荷重による歪みが残りません。
- 騒音が少なく静かで床に損傷を与えません。ホイールハブにアルミ、ブッシュに高性能エンブラを採用し軽量化を実現
- 床に優しく車輪回転部にラジアルベアリングを2個使用、両端支持構造で機動性に優れています。

〔E.Pエンブラ車輪〕

- 耐衝撃性が良く過酷な使用にも耐えられしかも軽量です。
- 耐熱性・耐寒性・耐薬品性に優れています。
- 車輪回転部にラジアルベアリングを2個使用、両端支持構造で機動性に優れています。

〔Casters〕

- It's compact and integrated low-profile type so movement and fixing are easy.
- No need to install adjuster foot.
- It features a light-touch ascent/descent operation. Adjustment after installing an equipment is easy.
- Both wheel and adjuster foot turn simultaneously so turning radius is small, almost same as a single caster unit.

〔Polyurethane wheel〕

- It's wear-resistant and superior to metal. It has large elasticity so impact on load is minimum. Load caused distortions when fixed for long periods do not occur.
- It's minimum noise, rather quiet and it does not damage the floor. And it features lightweight because aluminum is used for wheel hub and high-performance engineering plastic is used for bushing.
- It's friendly to floor. Two radial bearings are incorporated in the wheel axle and both-end support structure contributes to maneuverability.

〔Engineering plastic wheel〕

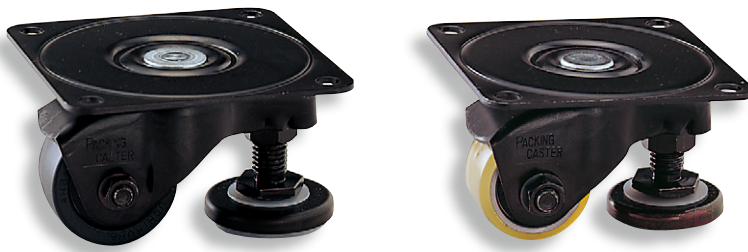
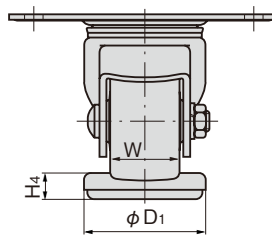
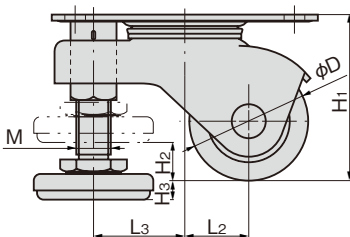
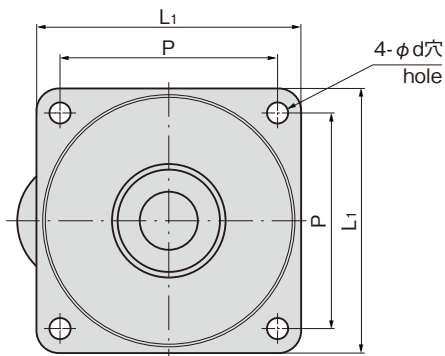
- Impact-resistant and durable against heavy-duty use and lightweight.
- Heat-proof, cold-proof and chemicals-proof.
- Two radial bearings are incorporated in the wheel axle and both-end support structure contributes to maneuverability.

仕 様 ●材 質：本体/冷間圧延鋼板 (SPCC)
車輪/ポリウレタン樹脂・エンブラ
●表面仕上：本体/亜鉛めっき黒色クロメート処理 (MFZn-C)

●標 準 色：ブラック
用 途 ●コンピュータ・コピー機・計測機器・精密機器
納 期 ●標準品・・・納期お問合せ下さい

Specifications ●Material: Main body: Cold rolled steel plate (SPCC). Wheel: Polyurethane resin/Engineering plastic
●Finish: Main body: Zinc plating black chromate treatment (MFZn-C)

●Standard color: Black
Specific-use ●Computers, photocopiers, measuring and precision equipment

K-100HB₂-AF-50-EPK-100HB₂-AF-40-PA

商品番号 Product No.		RoHS	CAD	ポリウレタン Polyurethane				エンブラ Engineering plastic			
ポリウレタン Polyurethane	エンブラ Engineering plastic			コード Code	単 価 Price	数量 Quantity	量販価格 Bulk Price	コード Code	単 価 Price	数量 Quantity	量販価格 Bulk Price
K-100HB ₂ -AF-40-PA	K-100HB ₂ -AF-40-EP	●	2D/3D	31048	¥5,200	6個～	¥5,044	31050	¥4,450	6個～	¥4,317
K-100HB ₂ -AF-50-PA	K-100HB ₂ -AF-50-EP	●	2D/3D	31049	¥6,500	6個～	¥6,305	31051	¥5,000	6個～	¥4,850

●: RoHS指令対応品 ▲: RoHS指令に対応可能です。

※大量のご注文は更にお安くなります。

※許容荷重は車輪部を示します。 ※Allowable loads are given for the wheels.

商品番号 Product No.		φD	φD ₁	H ₁	H ₂	H ₃	H ₄	L ₁ ×L ₁	P×P	L ₂	L ₃	W	φd	M	旋回半径 Slewing radius	許容荷重kN Allowable load	製品質量(g) Mass	
ポリウレタン Polyurethane	エンブラ Engineering plastic																ポリウレタン Polyurethane	エンブラ Engineering plastic
K-100HB ₂ -AF-40-PA	K-100HB ₂ -AF-40-EP	40	40	60	12	8	9	92×92	75×75	18	30	25	8.5	M12	50	1.96	510	500
K-100HB ₂ -AF-50-PA	K-100HB ₂ -AF-50-EP	50	50	70	16		11	110×110	90×90	26	38	28		M14	63	2.45	815	800