

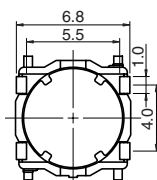
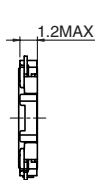
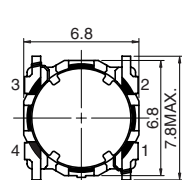
# CMD6D11B

## OUTLINE／概要

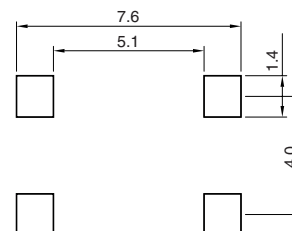
Suitable for DC/DC converter transformer for large LCD (17 inch) application  
Low profile and low D.C.R..

大型LCD駆動用DC-DCコンバーター（17inch向け）に最適です。  
低背、低D.C.R.です。

## DIMENSIONS(mm)／外形寸法図



## LAND PATTERNS(mm)／推奨ランド寸法



## SPECIFICATIONS／仕様

Part No. 部品番号	Stamp 表示	Inductance (WITHIN) インダクタンス [以内] ※1 (at 100kHz)	D.C.R.(mΩ) Max. (Typ) (at 20°C)※2	Saturation Rated Current(mA) 直流重畳許容電流 (mA) ※3	Temperature Rise Rated Current(mA) 温度上昇許容電流 (mA) ※4
CMD6D11BNP-4R7MC	4R7	4.7μH±20%	100( 80)	1300	1400
CMD6D11BNP-6R8MC	6R8	6.8μH±20%	140( 115)	1050	1050
CMD6D11BNP-100MC	100	10μH±20%	200( 160)	850	850
CMD6D11BNP-150MC	150	15μH±20%	310( 250)	650	650
CMD6D11BNP-220MC	220	22μH±20%	460( 370)	550	520
CMD6D11BNP-330MC	330	33μH±20%	670( 540)	450	420
CMD6D11BNP-470MC	470	47μH±20%	980( 790)	380	350
CMD6D11BNP-680MC	680	68μH±20%	1500(1190)	310	260
CMD6D11BNP-101MC	101	100μH±20%	2400(1880)	250	210
CMD6D11BNP-151MC	151	150μH±20%	3100(2450)	210	180

※1: Measurement frequency of inductance : at 100kHz, 1V

※2: ( ) is typical value.

※3: Saturation Rated Current : It indicates the D.C. current value when inductance value become more than 90% of the initial one.

※4: The Temperature Rise Rated Current : The value of D.C. current when temperature rise is Δt=40°C (Ta=20°C).

※1 インダクタンスの測定周波数：100kHz、1V

※2 ( ) は、標準値とする。

※3 直流重畳許容電流とは、インダクタンス初期値の90%以上になる時の直流電流値とする。

※4 温度上昇許容電流とは、コイルの自己発熱がΔt=40℃になる直流電流値とする。(Ta=20℃を基準とする)。