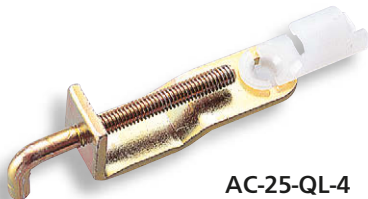


密閉  
平面  
スイング  
平面  
ハンドル  
ポップ  
ハンドル  
リフト  
ハンドル  
アジャスト  
ハンドル  
ラッチ式  
スナッチ  
リンク  
フック式  
ロック  
ハンドル  
I 型

# クイックリンク

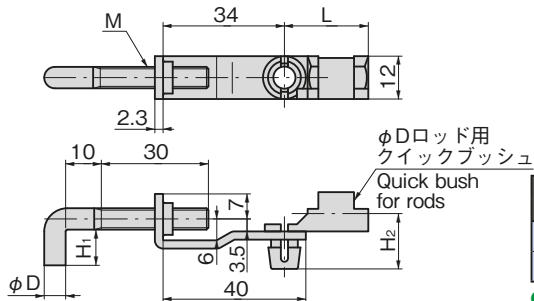
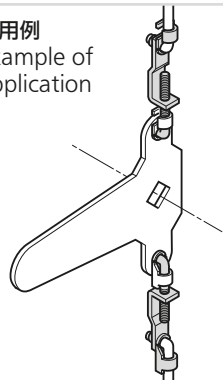
## QUICK LINKS



AC-25-QL-4

PAT.PEND.

使用例  
Example of application



AC-25-QL  
鉄製

### 特徴 Feature

- ロッドの長さを微調整します。
- Fine adjustment of the rod is achieved.

- 仕様 ● 材質: 冷間圧延鋼板 (SPCC)  
● 表面仕上: 亜鉛めっきクロメート処理 (MFZn-C)  
● 付属品: クイックブッシュ
- 納期 ● 標準在庫品

- Specifications ● Material: Cold rolled steel (SPCC)  
● Finish: Zinc plating chromate treatment (MFZn-C)  
● Accessories: The quick bush

商品番号 Product No.	RoHS 10	CAD	L	H <sub>1</sub>	H <sub>2</sub>	φD	M	製品質量 (g) Mass	コード Code	単価 Price	量販価格 Bulk Price	
											数量 Quantity	単価 Price
AC-25-QL-3	●	2D/3D	23.5	10	13.5	φ6	M6	25	01651	¥360	25個～	¥346
AC-25-QL-4	●	2D/3D	19	8	10	φ4	M4	20	01652	¥360	25個～	¥346

●: RoHS10指令対応品 ▲: RoHS10指令に対応可能です。

※大量のご注文は更にお安くなります。