

LUMOTAST FK - Drucktaster mit flacher Blende, Bund rechteckig, Gehäuse

1.15.114.966/0000

Eine Kerbe an der Lampenfassung kennzeichnet die Kathodenseite.



Zugehörige Blende bitte mitbestellen

Allgemein

Betätiger	flache Blende
Bundform	rechteckig

Einbaumaße

Bundlänge	24 mm
Bundbreite	18 mm
Bauhöhe	6,6 mm
Einbautiefe mit Federleiste	30,7 mm
Einbautiefe mit Steckfassung	33,4 mm
Einbauöffnung	16,2 mm

Mechanischer Aufbau

Befestigung	Click-Schnellbefestigung
Anschluss	Stiftleiste 4-pol. / Steckfassung
Kontaktsystem	Sprungkontakt
Kontaktfunktion	tastend
Kontaktbestückung	1 S
Kontaktwerkstoff	Au
Beleuchtung	ja
Lampenfassung	Bi-Pin T 1 / T1¼

Mechanische Kennwerte

Anschlagfestigkeit max.	6 N
Betätigungsweg	3 mm
Schaltweg	1,9 mm
Anschlagfestigkeit min.	100 N

Elektrische Kennwerte

Schaltspannung AC/DC max.	35 V
Schaltspannung AC/DC min.	0,02 V
Schaltstrom AC/DC max.	100 mA
Schaltstrom AC/DC min.	0,01 mA
Durchgangswiderstand nach Lebensdauer max.	300 mΩ
Durchgangswiderstand Neuzustand max.	100 mΩ
Prellzeit max.	5 ms

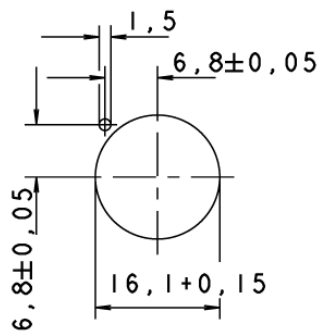
Sonstige Angaben

Lebensdauer min. (Schaltzyklen)	1.000.000 Zyklus
Schutzart frontseitig	IP65
Arbeitstemperatur min.	-25 °C
Arbeitstemperatur ohne Leuchtmittel max.	+70 °C
Arbeitstemperatur mit Leuchtmittel max.	+55 °C
Lagertemperatur min.	-40 °C

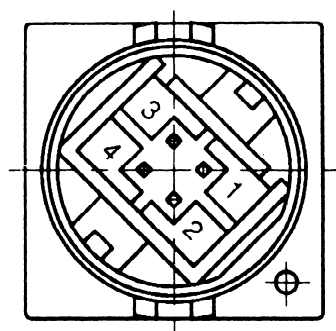
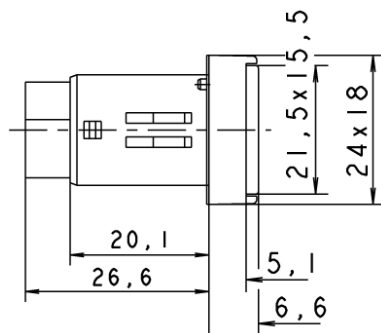
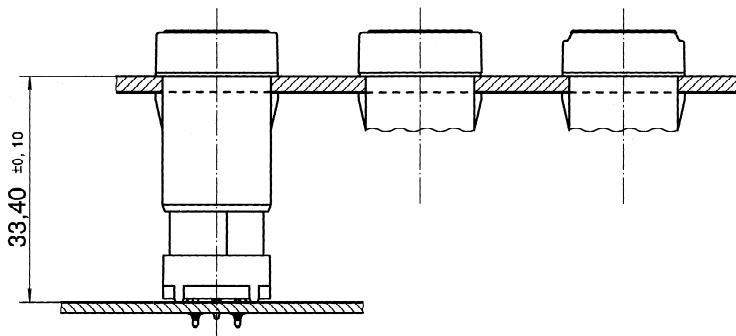
08.02.2012

Lagertemperatur max.	+80 °C
Umweltbeständigkeit	nach IEC 60068-2-14, -30, -33 und -78
Gewicht	6 g

Einbauöffnung



mit Steckfassung für LP



mit Federleiste

