

THA-173

埋込取手

Flush Pulls



特長

取付穴をあけるだけで簡単に取り付けられる取手です。

用途

裏面パネル・表面パネル・内装パネル・点検口・配電盤・一般産業機械等

仕様

使用温度：常温環境（特殊な場合はご相談ください）。

Characteristic

One hole is all you need to install these handle.

Application

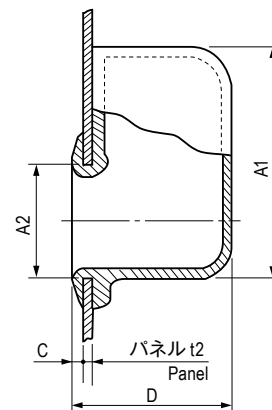
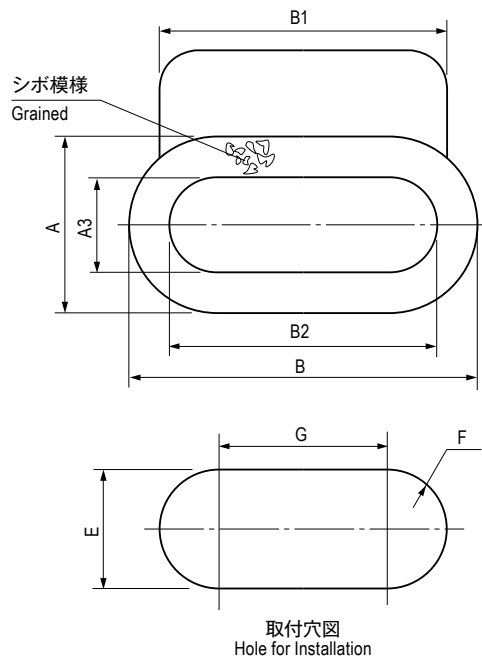
Backside panels / Front panels / Interior panels / Inspection holes / Distribution boards / General industrial machines, etc.

Specification

Operating Temperature : Room Temperature (Please contact us for the use under the different temperature)

材質と処理 Material & Finish

型番 Model No.	材質 Material	処理 Finish
THA-173-□	エラストマー	灰緑色 Grayish Green
THA-173-□ A		黒色 Black
THA-173-□ B		ベージュ Beige
THA-173-□ G		グレー Gray



寸法・仕様表 Size List & Specification

型番 Model No.	A	A1	A2	A3	B	B1	B2	C	D	E	F	G	色 Color	自重 (g) Net Weight (g)	価格 (円) Price (yen)
THA-173-1	58	64	38	30	120	96	92	6	43	39	R19.5	67	灰緑 Grayish Green	83	¥480
THA-173-1A													黒色 Black		¥480
THA-173-1B													ベージュ Beige		¥480
THA-173-1G													グレー Gray		¥480
THA-173-2	40	52	26	22	80	66	62	3	37	27	R13.5	40	灰緑 Grayish Green	38.7	¥420
THA-173-2A													黒色 Black		¥420
THA-173-2B													ベージュ Beige		¥420
THA-173-2G													グレー Gray		¥420
THA-173-3	34	40	22	18	55	43	39	4	30	23	R11.5	24	灰緑 Grayish Green	20.2	¥290
THA-173-3A													黒色 Black		¥290
THA-173-3B													ベージュ Beige		¥290
THA-173-3G													グレー Gray		¥290