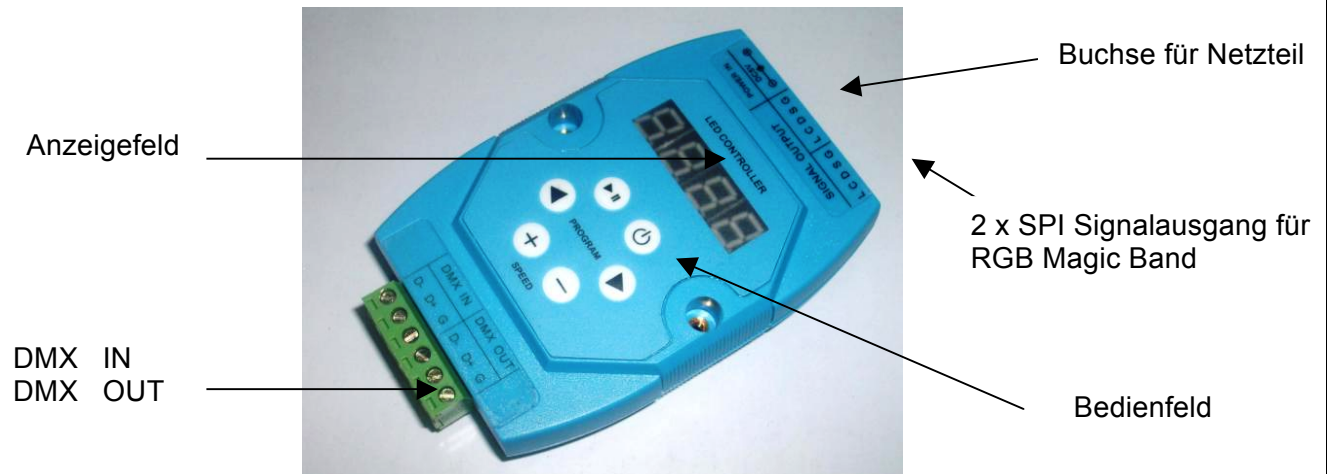


# Bedienungsanleitung

## LEDxON Rainbow Magic DMX Controller

Conrad Artikelnummer : 182502



### Inhalt:

- 1 x DMX Controller für RGB Magic
- 2 x SPI Anschlusskabel je 20 cm, zu Verbindung mit RGB Magic Band

### Beschreibung:

Der LEDxON **DMX Rainbow Magic Controller** ist ein Farbsteuergerät mit vorprogrammierten Programmen, welche sich über DMX oder per Tastenbedienung einstellen lassen. Zur Ansteuerung von 2 für RGB Magic Bändern. Das Steuergerät verarbeitet und verstärkt externe DMX Signale. Es können damit eine Vielzahl von Controllern zusammengeschaltet und einzeln adressiert werden. **DMX basiert auf RS 485.**

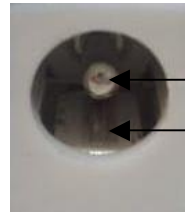
### Technische Daten:

- Versorgungsspannung: 5VDC
- Ausgangssignal: 2 x SPI Signal , damit 2 Bänder RGB SMD Magic steuerbar.
- DMX IN und DMX OUT zur externen Steuerung und zur Verbindung mehrerer Steuergeräte
- Ruhestromverbrauch: <1W
- Betriebstemperatur: -20 - 40°C
- Maße: 123 x 72 x 27mm
- Gewicht: 100g

### **Anschlüsse:**

#### **Buchse für Netzteil 5 VDC:**

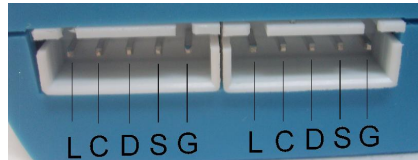
Hohlbuchse: A ø 5,5mm  
I ø 2,1 mm



+ 5 VDC  
Masse

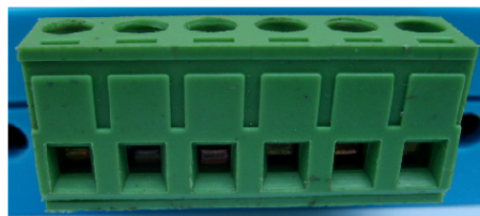
#### **2 x SPI Ausgang für**

LEDxON LED Band RGB Magic IP20, Conrad Artikelnummer: 182501  
oder LEDxON LED Band RGB Magic IP65, Conrad Artikelnummer: 182500



**L, C, D, S, G** für LATCH, CLOCK, DATA, SPEED, GND

#### **DMX Signal Input und Output:**



DATA- DATA+ GND DATA- DATA+ GND  
DMX IN DMX OUT

### **Bedienungsanleitung:**

Zuerst das LED Band am Ausgang anschließen, danach die Versorgungsspannung anschließen. *Bitte vergewissern Sie sich, dass kein Kurzschluss am Ausgang anliegt bevor Sie das Netzteil anschalten.* Es gibt 2 Betriebsarten.

1. Betrieb über externes DMX Signal.
2. Manueller Betrieb über Tastenfeld.

Für beide Funktionsweisen gilt die Lichtfarben Darstellung der Tabelle1.

#### **Betrieb über externes DMX Signal:**

Wenn der Controller über ein externes DMX Signal angesteuert wird, dann ist die Adresse zusammengesetzt aus Controlleradresse, dem korrespondierenden Kanal 1 (steuert die Farbläufe gemäß Tabelle 1) und Kanal 2 der Geschwindigkeit. Je größer der Wert umso größer die Geschwindigkeit. Der wesentliche Vorteil der DMX Ansteuerung ist die Gestaltung von großen Gestaltungsfeldern, bei denen viele LEDxON RGB Magic Controller über die DMX Input/Output miteinander verbunden einzeln adressiert oder synchronisiert werden können und so große Lichtszenarien gestaltet werden können. Zur Veränderung der Geräteadresse bitte auch „2. Manueller Betrieb über das Tastenfeld“ lese

## Manueller Betrieb über Tastenfeld:



**ON / OFF:**

*Ein/Aus Nach dem Einschalten im ON Modus wird aktuelle Geräteeinstellung im Display angezeigt. (Programm\*\*Geschwindigkeit\*\*) Im OFF Modus wird die Anzahl der verwendeten Controller angezeigt(P\*\*\*, max. P255).*



**Play / Pause:**

*Das Programm läuft oder wird über Pause angehalten. Im Pausezustand wird die DMX Adresse des Controllers angezeigt(C\*\*\*; max.C999).*



**Erhöhungstaste 3 Funktionen:**

- 1. Während der Programmausführung kann die Geschwindigkeit von 99 die langsamste Geschwindigkeit bis 01 die höchste Geschwindigkeit erhöht werden. Der blinkende Teil der Anzeige zeigt die Einstellung an.*
- 2. Im Pause Modus kann mit dieser Taste die GeräteDMX-Adresse erhöht werden, max. auf 999 und damit einzelne Controller individualisiert werden. Dies ist wichtig für Verbundlichtgestaltung mit mehreren Controllern.*
- 3. Im Off Modus kann die Anzahl der verwendeten Controller eingestellt werden. Max: 255*



**Verringerungstaste 2 Funktionen:**

*Umkehrfunktion der Erhöhungstaste*



**Programmwahlstaste Abwärts:**

*Programme nach Tabelle 1.*

*Die beiden ersten Anzeigefelder blinken. Mit Betätigen der Taste kann das Programm abwärts verändert werden. Die beiden letzten Anzeigefelder zeigen die jeweils korrespondierende Zeiteinstellung an.*



**Programmwahlstaste Aufwärts:**

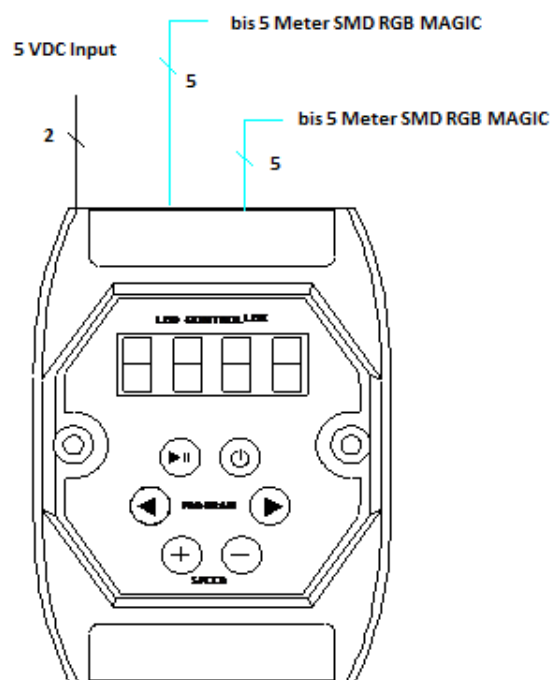
*Umkehrfunktion der Programmwahlstaste Abwärts*

### Programm Tabelle:

		DMX channel
1	All color wave forward direction	0~2
2	All color wave backward direction	3~5
3	All color draw curtain by waving	6~8
4	All color lower curtain by waving	9~11
5	Three color wave by wave forward direction	12~14
6	Three color wave by wave backward direction	15~17
7	Three color draw curtain waving by waving	18~20
8	Three color lower curtain waving by waving	21~23
9	Many color wave forward direction	24~26
10	Many color wave backward direction	27~29
11	Many color wave draw curtain	30~32
12	Many color wave lower curtain	33~35
13	Six color trail forward direction	36~38
14	Six color trail backward direction	39~41
15	Six color trail draw curtain	42~44
16	Six color trail lower curtain	45~47
17	Three base color trail forward direction	48~50
18	Three base color trail backward direction	51~53
19	Three base color trail draw curtain	54~56
20	Three base color trail lower curtain	57~59

21	Six color jumpy change	60~62
22	Three base color jumpy change	63~65
23	Three mixing color jumpy change	66~68
24	Six color jumpy change forward direction	69~71
25	Six color jumpy change backward direction	72~74
26	Six color jumpy change draw curtain	75~77
27	Six color jumpy change lower curtain	78~80
28	Three base color jumpy change forward direction	81~83
29	Three base color jumpy change backward direction	84~86
30	Three base color jumpy change draw curtain	87~89
31	Three base color jumpy change lower curtain	90~92
32	Six color brush forward direction	93~95
33	Six color brush backward direction	96~98
34	Three base color brush forward direction	99~101
35	Three base color brush backward direction	102~104
36	Six color brush draw curtain	105~107
37	Six color brush lower curtain	108~110
38	Three base color brush draw curtain	111~113
39	Three base color brush lower curtain	114~116
40	Change color red-purple-red forward direction	117~119
41	Change color red-purple-red backward direction	120~122
42	Change color red-purple-red draw curtain	123~125
43	Change color red-purple-red lower curtain	126~128
44	Change color red-yellow-red forward direction	129~131
45	Change color red-yellow-red backward direction	132~125
46	Change color red-yellow-red draw curtain	125~137
47	Change color red-yellow-red lower curtain	138~140
48	Change color red-green-red forward direction	141~143
49	Change color red-green-red backward direction	144~146
50	Change color red-green-red draw curtain	147~149
51	Change color red-green-red lower curtain	150~152
52	Change color red-blue-red forward direction	153~155
53	Change color red-blue-red backward direction	156~158
54	Change color red-blue-red draw curtain	159~161
55	Change color red-blue-red lower curtain	162~164
56	Change color green-cyan-green forward direction	165~167
57	Change color green-cyan-green backward direction	168~170
58	Change color green-cyan-green draw curtain	171~173
59	Change color green-cyan-green lower curtain	174~176
60	Change color green-blue-green forward direction	177~179
61	Change color green-blue-green backward direction	180~182
62	Change color green-blue-green draw curtain	183~185
63	Change color green-blue-green lower curtain	186~188
64	Change color red-white-red forward direction	189~191
65	Change color red-white-red backward direction	192~194
66	Change color red-white-red draw curtain	195~197
67	Change color red-white-red lower direction	198~200
68	Change color green-white-green forward direction	201~203
69	Change color green-white-green backward direction	204~206
70	Change color green-white-green draw curtain	207~209
71	Change color green-white-green lower direction	210~212
72	Change color blue-white-blue forward direction	213~215
73	Change color blue-white-blue backward direction	216~218
74	Change color blue-white-blue draw curtain	219~221
75	Change color blue-white-blue lower curtain	222~224
76	Six color fade in and fade out forward direction	225~227
77	Six color fade in and fade out backward direction	228~230
78	Six color fade in and fade out draw curtain	231~233
79	Six color fade in and fade out lower curtain	234~236
80	Three base color fade in and fade out forward direction	237~239
81	Three base color fade in and fade out backward direction	240~242
82	Three base color fade in and fade out draw curtain	243~245
83	Three base color fade in and fade out lower curtain	246~255

## Manueller 1 Gerätebetrieb, ohne DMX Funktion



## Betrieb mit DMX Funktion, hier mit 2 oder mehreren Controllern

