

# ポップハンドル POP HANDLES

(社)日本電気協会 キュービクル式非常電源専用受電設備基準適合品  
PAT. PEND.



**A-430**  
亜鉛合金製

## 特 徴 Feature

- 閉扉時はハンドルが約23mmの高さにセットされ、従来の突起による問題点を改良
- 閉扉時の止め金は固定
- 防水タイプ (Oリング・パッキン使用)
- ハンドルをポップアップさせない限り、ハンドルの回転は不可能 (ダブルロック機構)
- ワンタッチでロックできます。
- 左右兼用型 (標準品は右開き用にセットされています。左開き用にご使用の際はご指定ください。)

- Handle height is set about 23mm when closing door so inconvenience by the current protrusion is lessened.
- Stopper plate is secured when closing door.
- Waterproof (using O-ring and sheet packing)
- Handle cannot turn unless the handle is popped up. (double-lock mechanism)
- One-touch locking.
- For both left-hand and right-hand use. (standard: the right-hand use. Specify the left-hand use as needed.)

- 仕 様
- 製品質量: 574g
  - 材 質: 亜鉛合金 (ZDC)
  - 表面仕上: クロムめっき (MZCr)
  - 鍵 番 号: 2001
  - 付 属 品: キー2本・ビスセット (止め金用) (取付け用ねじは別売です。)

- 用 途
- 大型キュービクル・ロッド棒を併用する大型扉・振動機器の扉

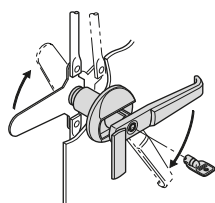
- 納 期
- 標準在庫品
- 備 考
- マスターキーシステムもできます。詳細は1229ページをご参照ください。
  - 特別な表面処理はご相談ください。
  - 施錠錠は錠前の構造上、鍵を押しながら回してください。
  - 本製品の止め金取付け用ねじは、緩み防止のため「緩み防止剤」の塗布をお奨め致します。

- Speci-  
fications
- Mass: 574g
  - Material: Zinc alloy (ZDC)
  - Finish: Chrome plating (MZCr)
  - Key No.: 2001
  - Accessories: Two keys and screws for stopper plate (A screw of installation is sold separately.)

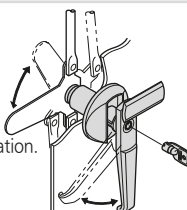
- Specific-  
use
- Large cubicles, large doors using rod together and vibration equipment doors.
- Remarks
- Due to the structure of the lock, the key must be pushed in as it is turned in order to release the lock.
  - It is recommended that thread-locking fluid be used to prevent loosening of the mounting screws for the catch.

## 作動例 Example of operation

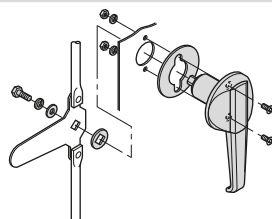
開扉の際には止め金が上方向に回転する設置方法をお勧めします。その際ハンドルを横付けにしますと、スムーズに操作できます。  
Recommend to install this unit as follows: the stopper plate turns upward when unlocking the door. At this time, attach the handle horizontal to smooth the operation.



- ・鍵で解錠すると本体がポップアップ
- ・ハンドル操作が可能になります。
- ・ロックは鍵を必要とせずワンタッチでできます。
- ・Unlock with key and the main body is popped up.
- ・Handle can operate.
- ・One-touch locking is performed without key.

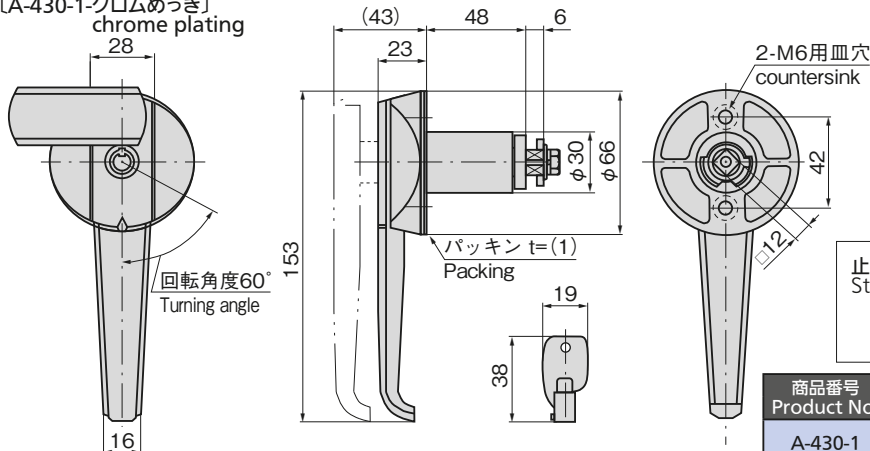


## 取付け方法 Installation method

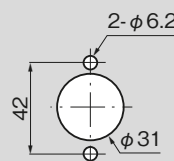


ロッド棒を併用する大型扉も確実に閉扉  
※止め金・ロッド棒は別売です。  
Lock a large door using rod together.  
※Stopper plate and rod are optional.

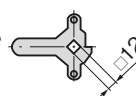
## [A-430-1-クロムめっき] chrome plating



## パネル穴明け寸法 Panel drilling dimensions



## 止め金 Stopper plate



止め金は642ページのAC-25-H-0をご使用ください。  
Use AC-25-H-0 for stopper plate on page 642.

商品番号 Product No.	RoHS 10	CAD	コード Code	単 価 Price	量販価格 Bulk Price
A-430-1		2D/3D	00623	¥3,350	数量 Quantity 単価 Price
					5個~ ¥3,220

●: RoHS10指令対応品

▲: RoHS10指令に対応可能です。

※大量のご注文は更にお安くなります。