

0.8_{mm}Pitch

Series 5608



シリーズ (Series)	5608
基板間高さ (Stacking Height)	5.0mm / 9.0mm
極間隔 (Pitch)	0.8mm
極数 (No. of Positions)	20 ~ 80
定格電流 (Rated Current)	AC/DC 0.5A
定格電圧 (Rated Voltage)	AC/DC 50V
耐電圧 (D.W.Voltage)	AC 500Vrms/min.
コンタクト材質 (Contact Material)	銅合金 Copper alloy
インシュレータ材質 (Insulator Material)	耐熱樹脂 Heat-resistant plastic
使用温度範囲 (Operating Temperature)	- 40 ~ 100

SERIES 5608

概要

5608シリーズは、0.8mmピッチ、嵌合高さ5.0mmまたは9.0mmのフローティングタイプのコネクタです。カーナビ等の車載用に最適です。

Outline

Series 5608 is a 0.8mm pitch 5.0mm or 9.0mm of the stacking height floating type connector, which is the best suitable for automobile use such as car navigation system.

特長

- (1) プラグ側のフローティング構造（ツープース化）により、コネクタを嵌合させた状態で基板実装面のX,Y方向に ± 0.4 mm、嵌合方向に0 ~ 1.0mm可動させることができ、取り付け等の誤差を許容する構造となっています。
- (2) 「挿入ガイドキー」を設けたことにより、嵌合時の誘い込みが向上し、実装位置ズレがある場合でも比較的容易に挿入出来る事で、作業性の改善を図っています。
- (3) 「ベローズバネ」を採用することで、可動範囲を多く取り、安定した接触力を確保。しなやか、かつ強い接触状態を実現しています。
- (4) フローティングタイプであり、さらに、固定金具をつけることによって、テールへの負荷低減、耐衝撃性の向上を図っています。
- (5) 温度サイクル試験3,000サイクルにてはんだクラックの異常がないなど耐環境性にも優れています。

Features

- (1) With the introduction of floating structure to plug side, mated connector can be moved ± 0.4 mm in X, Y directions, 0 to 1.0mm in mating direction, which allows the tolerance in mounting.
- (2) "Mating guide key" improves the guiding performance when mated, which also contributes to the enhancement of work ability even in the case of misalignment of connectors on the board.
- (3) "Bellows spring" realizes the wide movable range, stable contact-ability, pliable and strong contact condition.
- (4) The floating design, combined with the fixing metal, reduces the mechanical load to the terminal and improves the impact resistance.
- (5) Environmentally friendly design with no solder crack occurring even with 3000 cycles in temperature cycle test.

本カタログには推奨めっきを掲載しております。めっき種類・仕様、ならびに生産対応可能極数については営業部に御確認願います。
Recommended plating types are mentioned in this catalogue.
For other plating types and their specifications, and available numbers of positions, please feel free to contact our sales department.

0.8mm Pitch

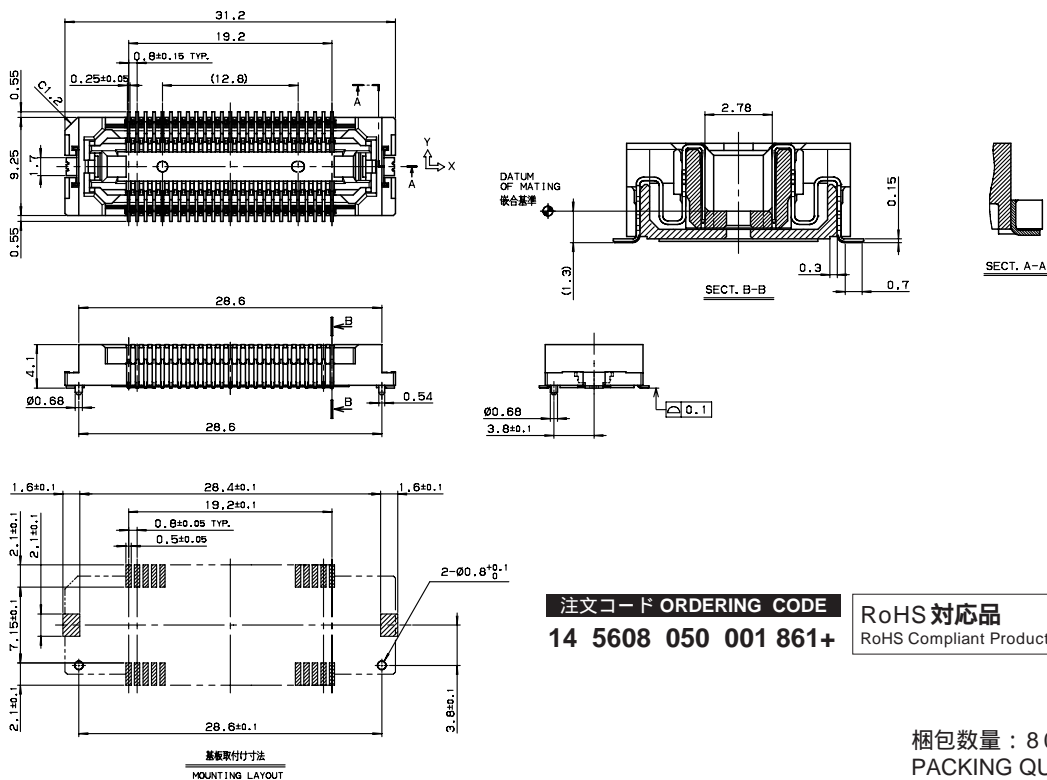
SERIES

5608

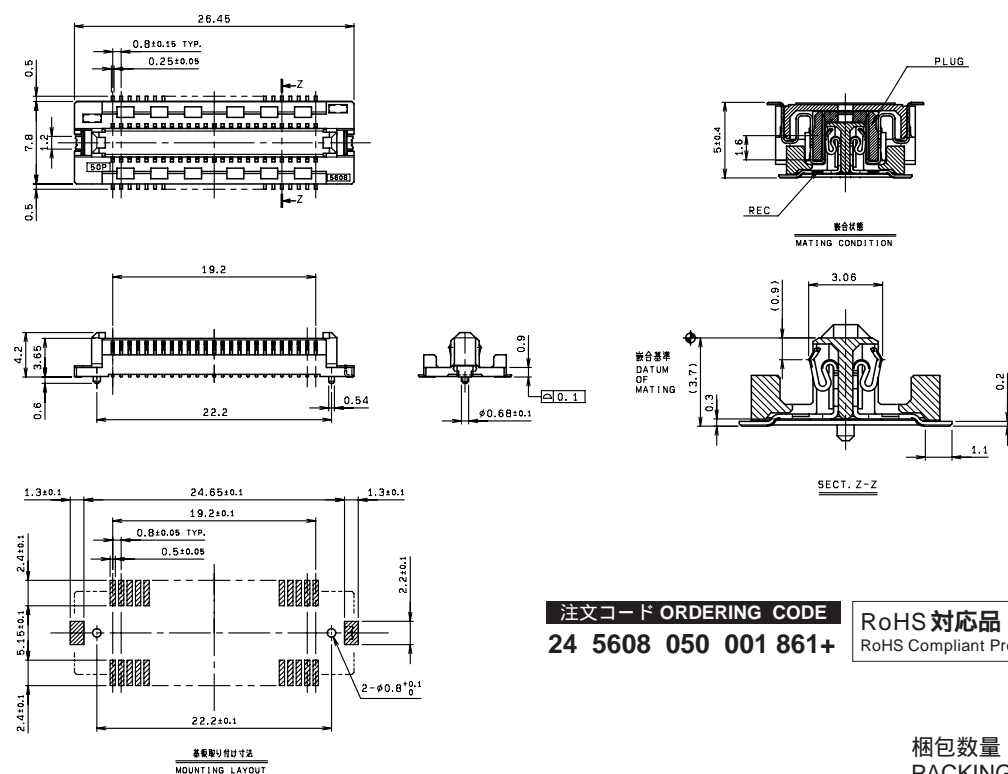
プラグ/リセ ST SMT フローティングタイプ H = 5.0mm 50極

Plug/Receptacle Vertical SMT Floating type H = 5.0mm 50 Positions

Plug



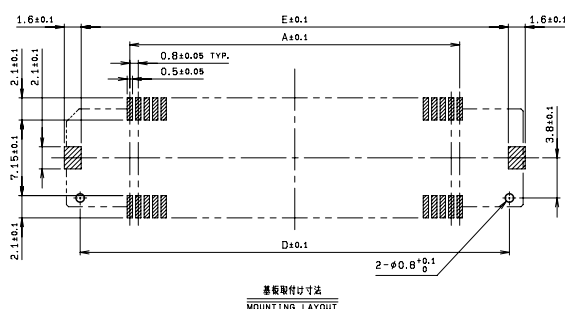
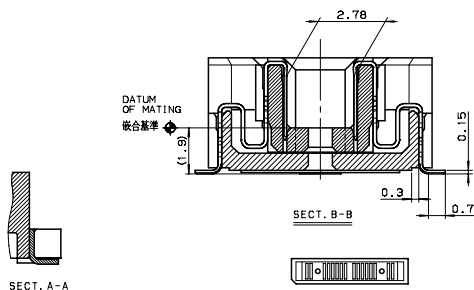
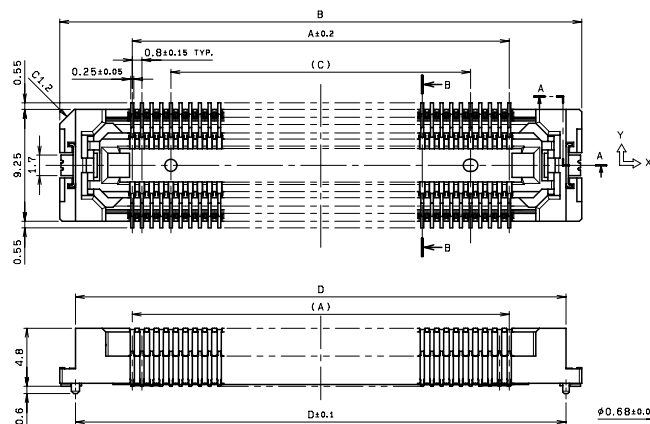
Receptacle



SERIES

5608

Plug



極 数 NO.OF POS.	A	B	C	D	E
20	7.2	19.2	-	16.6	16.4
60	23.2	35.2	16.8	32.6	32.4
80	31.2	43.2	24.8	40.6	40.4

注) 生産可能極数については営業部にご確認願います。
Note) Feel free to contact our sales department
for available numbers of positions.

注文コード ORDERING CODE

14 5608 0XX 0XX 861+

RoHS 対応品

RoHS Compliant Product

極数 Number of positions

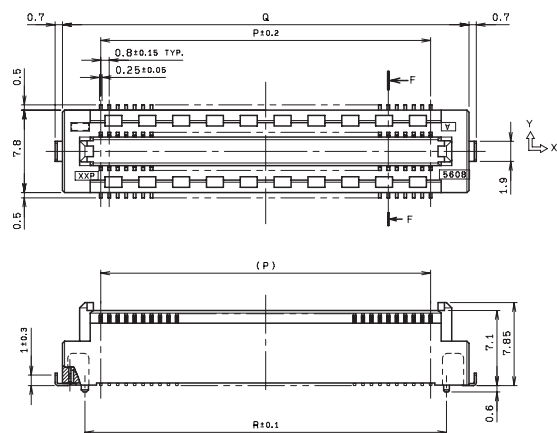
- 00 : H=9.0

10 : H=9.0 With Slit

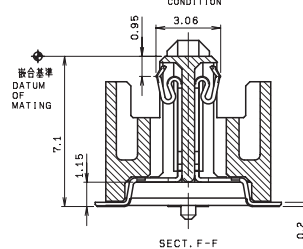
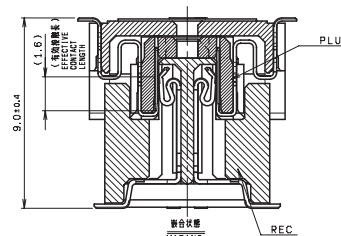
梱包数量：500個/リール

PACKING QUANTITY : 500/Reel

Receptacle



極 数 NO.OF POS.	P	Q	R	S
20	7.2	14.45	10.2	12.15
60	23.2	30.45	26.2	28.15
80	31.2	38.45	34.2	36.15



注) 生産可能極数については営業部にご確認願います。
Note) Feel free to contact our sales department
for available numbers of positions.

注文コード ORDERING CODE

24 5608 0XX 000 861+

RoHS 対応品

RoHS Compliant Product

極数 Number of positions

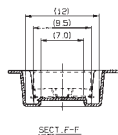
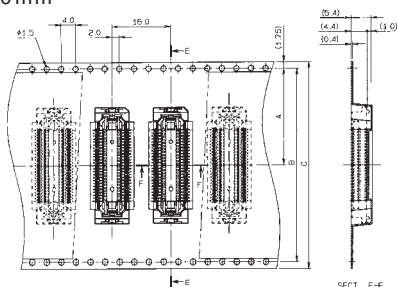
SERIES

SERIES

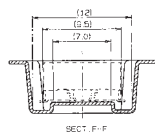
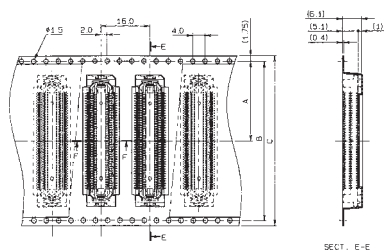
5608

Plug/Receptacle Tape & Reel Package

H = 5.0 mm



極 数 NO.OF POS.	A	B	C
50	20.2	40.4	44

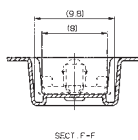
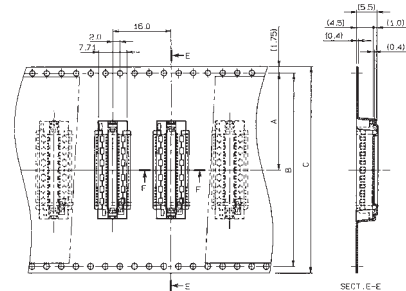
$$H = 9.0 \text{ mm}$$


極 数 NO.OF POS.	A	B	C
20	14.2	28.4	32
60	26.2	52.4	56
80	26.2	52.4	56

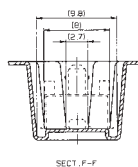
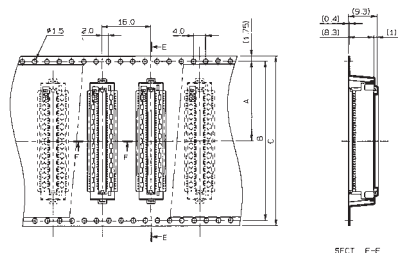
14 5608 0XX 0XX 861+

RoHS 対応品
RoHS Compliant Product

- 00 : H = 9.0
- 10 : H = 9.0 With slit
- 01 : H = 5.0

 $H = 5.0 \text{ mm}$ 

極 数 NO.OF POS.	A	B	C
50	20.2	40.4	44

 $H = 9.0 \text{ mm}$ 

極 数 NO.OF POS.	A	B	C
20	14.2	28.4	32
60	26.2	52.4	56
80	26.2	52.4	56

24 5608 0XX 00X 861+

RoHS 対応品
RoHS Compliant Product

- 0 : H = 9.0
- 1 : H = 5.0

注) 生産可能極数については営業部にご確認願います。
Note) Feel free to contact our sales department
for available numbers of positions.

梱包数量：500個/リール（H=9.0mm）
800個/リール（H=5.0mm）
PACKING QUANTITY：500/Reel（H=9.0mm）
800/Reel（H=5.0mm）