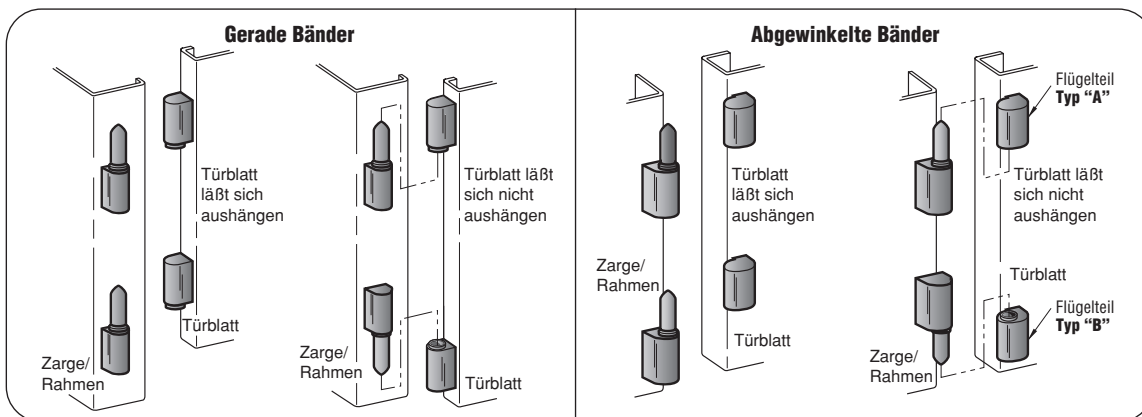
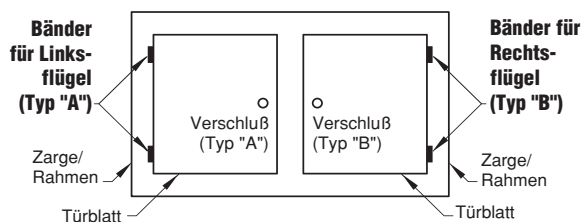


Southco® Spezialscharniere und Bänder

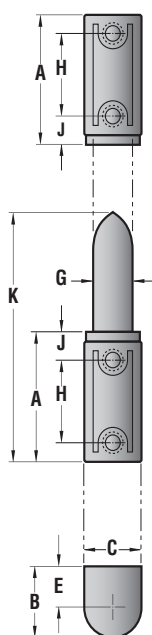
Nylonbänder, mittlere und große Ausführung

- Gleichsinnige Montage – das Türblatt läßt sich aushängen
- Gegensinnige Montage – das Türblatt läßt sich nicht aushängen
- Aus korrosionsbeständigem Material



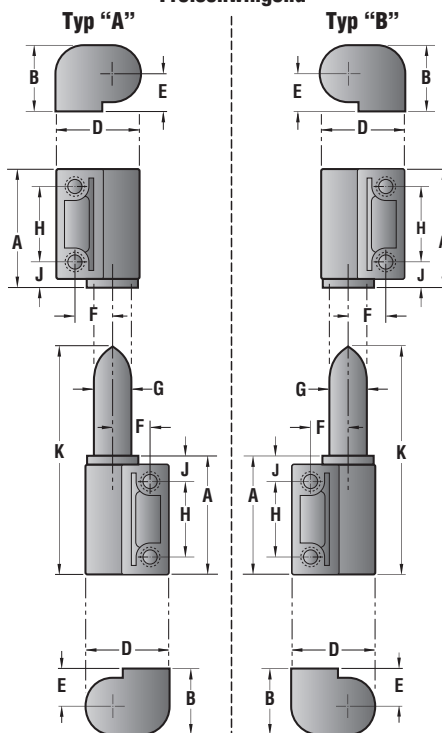
Gerade Bänder

Frei-schwingend



Abgewinkelte Bänder

Freischwingend



Maße									Produktnummern		
Gewindegröße	A	B	C	D	E,F & G	H	J	K	Gerade Bänder	Abgewinkelte Bänder	
										Typ "A"	Typ "B"
Serie 300											
M5	31	16,7	14,3	21,5	9,5	19	7	58	96-50-300-11 •	96-50-310-11 •	96-50-320-11 •
Serie 400											
M6	41,3	22,2	19	28,5	12,7	25,5	9,5	78	96-50-400-11 •	96-50-410-11 •	96-50-420-11 •

• Alle mit diesem Symbol gekennzeichneten Produkte sind ab einem oder mehreren unserer globalen Zentrallager lieferbar. Bitte erfragen Sie die Lieferzeiten, falls diese nicht über eine unserer Niederlassungen oder Vertretungen in Ihrer Nähe bezogen werden können.