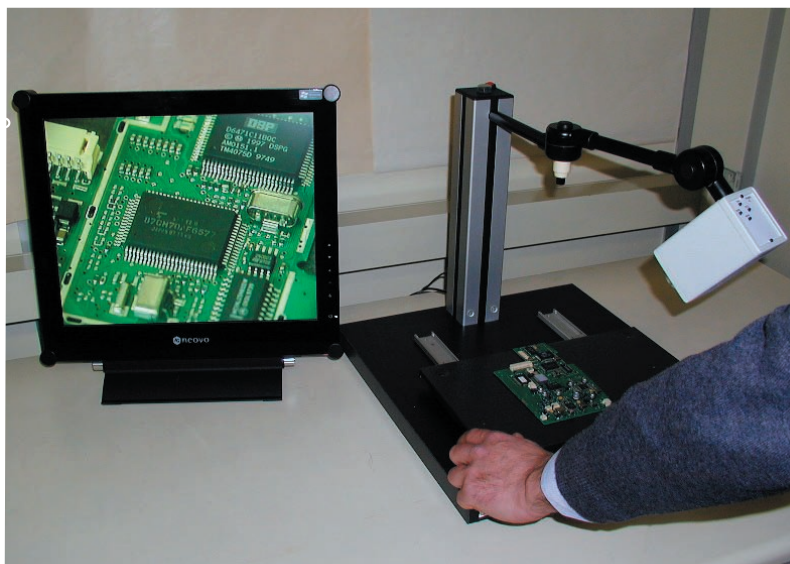


## VIDEO MICROSCOPE - VISUTEC

### AGRANDISSEMENT - INSPECTION & UTILISATION DE PIÈCES MICROSCOPIQUES

Le vidéo microscope **VISUTEC** est utilisé pour de nombreuses applications. Se connecte sur **PC**, moniteur, vidéo-projecteur...



VISUTEC avec écran 17"

#### PUISSANT

- Grossissement vidéo de x2 à x 30 sur écran 15"
- Rotation sur 320°
- Logiciel d'acquisition d'images avec boîtier de conversion USB2 disponible en option.

#### POLYVALENT

Des applications multiples et une connectique complète pour un raccordement sur PC, moniteur, vidéo-projecteur...

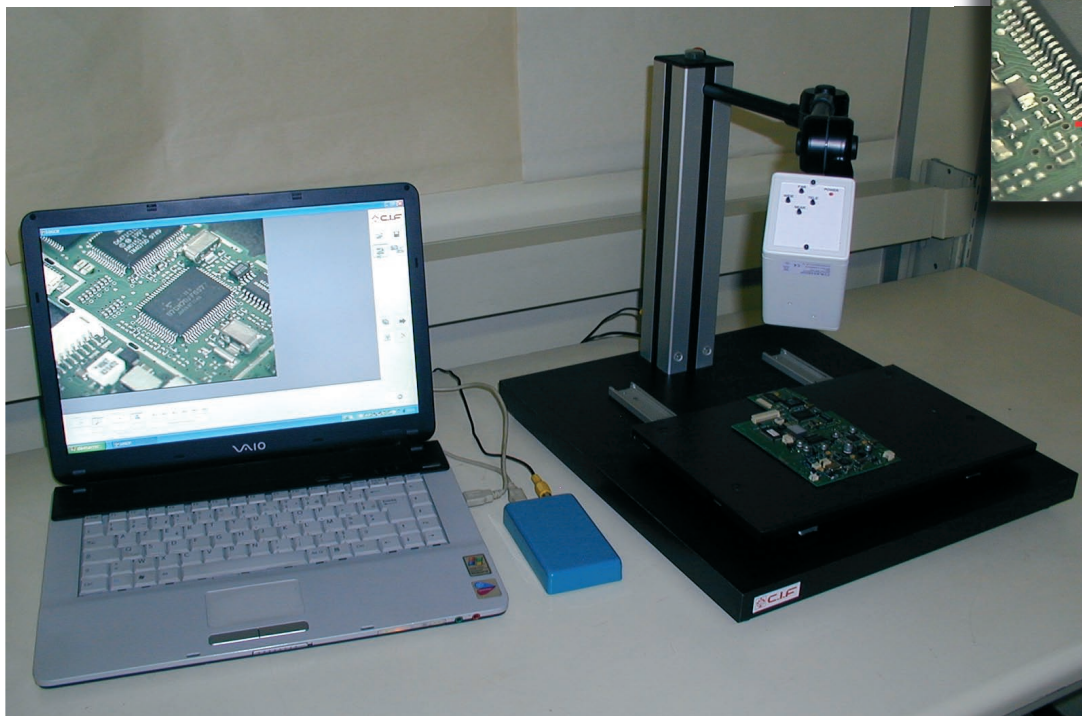
#### INNOVANT

- Caméra couleur positionnée à +/- 45° avec rotation sur 320°
- Repérage aisé par pointeur laser

#### ERGONOMIQUE

- Fonctions accessibles :  
zoom +/- , focus +/- automatique et manuel.
- Tablette support pièce amovible sur axes X-Y

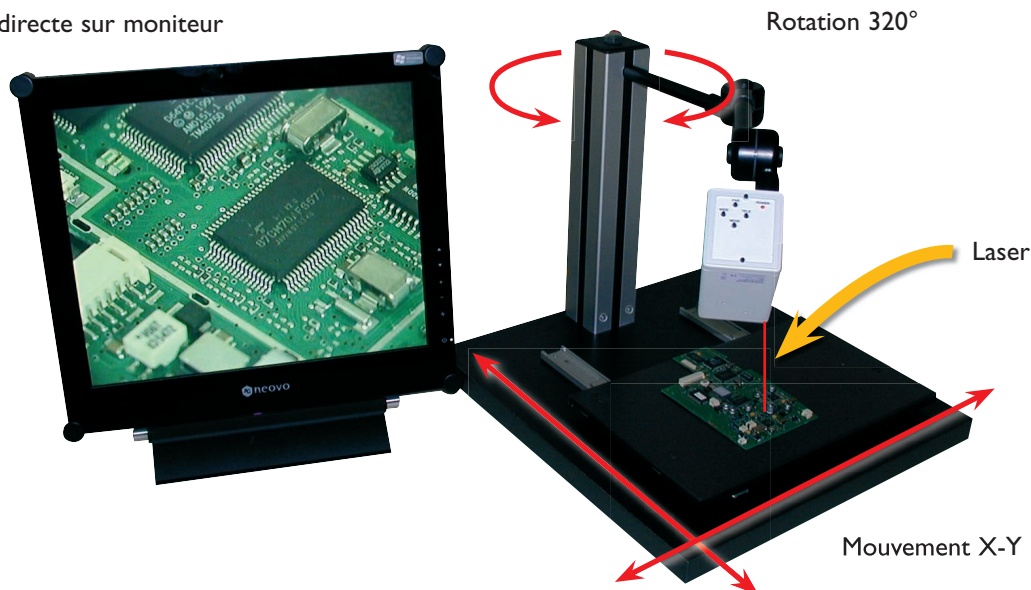
Possibilité d'intégrer jusqu'à 9 images, une zone de texte et des flèches de marquage



VISUTEC connectée à un PC



Connexion directe sur moniteur

**Caractéristiques techniques****Caméra**

Caméra IXH45CP avec contrôles zoom + ou -  
Grossissement standard  
Focus manuel et automatique  
Bonnets macro 3D  
Champ mini / maxi  
Rotation caméra  
Caméra montée sur rotule réglable

**Statif + embase**

Statif en aluminium 12 mm + mat profilé 60 x 60 mm  
Repérage à l'aplomb du sujet  
Bouton marche/arrêt laser  
Embase statif (largeur x profondeur)  
Plateau support à déplacement X-Y  
Col de cygne

**OPTION****Logiciel et boîtier de conversion vidéo USB2**

Dimensions ext. L x l x H  
Masse nette  
Raccordement électrique

**VISUTEC**

**Zoom optique 18x**  
**X 30 sur écran 15"**  
oui de série  
oui  
12 / 210 mm  
+/- 320°  
+/- 45°

**Pointeur laser**  
oui  
430 x 400 mm  
330 x 200 mm  
170 mm

400 x 430 x 390 mm  
7 Kg  
230 V - 50/60 Hz

**Points Forts**

- Connexion à un ordinateur
- Enregistrement des images
- Possibilité d'inclure, date, heure, texte libre
- Marquage des défauts pas flèche

Chaque VISUTEC est livrée avec :

- une caméra à zoom optique montée sur statif,
- un plateau à déplacement X-Y
- un pointeur laser

**Versions****VISUTEC - sans écran****VISUTEC 1 - avec écran 15"****VISUTEC 2 - avec écran 17"****VISUTEC 3 - avec écran 17" professionnel**  
(cadre métallique et écran verre)**OPTIONS****- Logiciel et boîtier de conversion vidéo USB2****- Ecran plat multistandard couleur 15"****- Ecran plat multistandard couleur 17"****- Ecran plat multistandard couleur professionnel 17"**  
à cadre métallique renforcé**Code article****W9 00005****W9 00008****W9 00006****W9 00007****W8 00004****W8 00005****W8 00006****W8 00007**