

# 防水大型ロックハンドル

WATERPROOF LARGE-SIZED LOCK HANDLES



**A-1326**  
ステンレス製

**A-326**  
亜鉛合金製

## 特徴 Feature

- 防水タイプ(パッキン・Oリング使用)
- 頑強な作りのロックハンドル
- クラッチ板の位置により、半ロック状態の確認ができます。
- 耐熱・耐塩・耐酸(A-1326)
- 防錆アップのサチライトクロムめっき(A-326)
- 左右兼用型
- Waterproof (using packing and O-ring)
- Durable construction lock handle.
- Half-locking can be checked with the position of clutch plate.
- Heat-resistant, salt-resistant and acid-resistant. (A-1326)
- More rustproof satellite chrome plating. (A-326)
- For both left-hand and right-hand use.

## 仕様

[A-1326] ● 材質: ステンレス鋼铸件(SUS304)

- 表面仕上: 切削加工
- 最大適用板厚: 10mm
- 付属品: ナット・ビスセット

[A-326] ● 材質: 亜鉛合金(ZDC)

- 表面仕上: サチライトクロムめっき(MZCr)
- 最大適用板厚: 10mm
- 付属品: ナット・ビスセット

## 用途

- 大型屋外キュービクル・屋外配電盤
- 標準品・・・納期お問合せください
- 止め金の詳細は646～650ページをご参照ください。
- A-326-3のハンドル逆回転仕様、A-326-3-L (04317)もあります。
- 他の材質でも製作致します。お問合せください。
- 本製品の止め金取付け用ねじは、緩み防止のため「緩み防止剤」の塗布をお奨め致します。

## 仕様

- 材質: 亜鉛合金(ZDC)
- 表面仕上: サチライトクロムめっき(MZCr)

## Specifications

- [A-1326] ● Material: Main body: Cast stainless steel (SUS304)
- Finish: Main body: Cutting
- Max. applicable panel thickness: 10mm
- Accessories: Large nut and screws

- [A-326] ● Material: Zinc alloy (ZDC)
- Finish: Satellite chrome plating (MZCr)
- Max. applicable panel thickness: 10mm
- Accessories: Large nut and screw

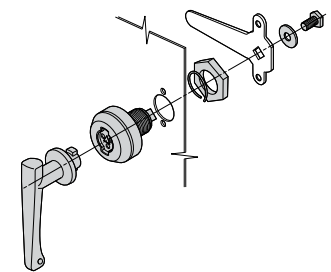
## Specific use

- Large outdoor cubicles and power boards
- For details of stopper plate, see page 646 to 650.
- It is recommended that thread-locking fluid be used to prevent loosening of the mounting screws for the catch.

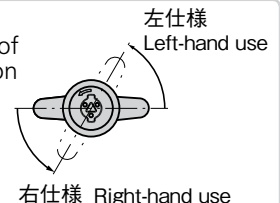
## Remarks

- Material: Zinc alloy (ZDC)
- Finish: Satellite chrome plating (MZCr)

## 取付け方法 Installation method



## 使用例 Example of application



## クラッチ機構採用=確実操作

(社)日本配電制御システム工業会 非常用配電盤等機器認定委員会登録品  
耐火形扉用把手 PAT. PEND.



A-1326-2

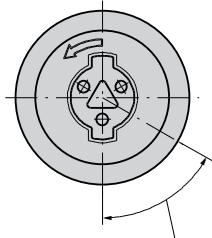


A-326-4

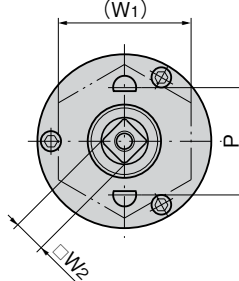
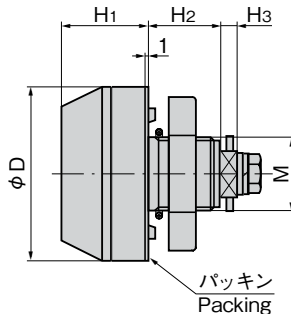
A-326-2・3-H

A-326-4-H

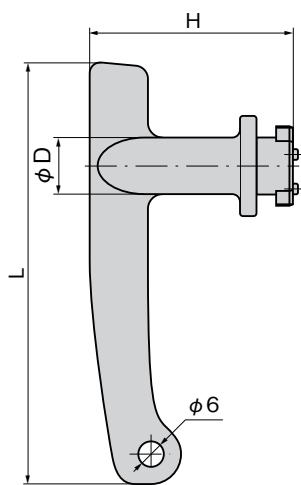
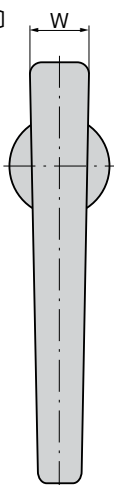
## 〔本体〕 Main body



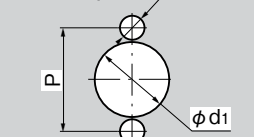
回転角度60°  
Turning angle



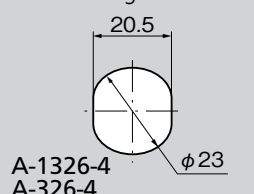
## 〔ハンドル〕 Handle



## パネル穴明け寸法 Panel drilling dimensions



## パネル穴明け寸法 Panel drilling dimensions



## 〔ハンドル〕 Handle

商品番号 Product No.	RoHS	CAD	備考 Remarks	L	W	H	φD	製品質量(g) Mass	コード Code	単価 Price	量販価格 Bulk Price 数量 Quantity 単価 Price
A-326-2・3-H	●		A-1326-2, A-326-2 A-1326-3, A-326-3	125	18	60	18	271	02813	¥800	15個～ ¥768
A-326-4-H	●		A-1326-4, A-326-4	100	14	48.5	14	136	02211	¥600	15個～ ¥576

## 〔本体〕 Main body

※耐火形扉用把手はステンレス製A-1326-2～4が対応しています。  
※Stainless A-1326-2 to 4 are compatible with handles for fire-resistant doors.

商品番号 Product No.		RoHS		CAD		(W1)																		製品質量 (g) Mass		コード Code		単 価 Price		量販価格 Bulk Price			
SUS	ZDC	SUS	ZDC	SUS	ZDC	SUS	ZDC	□W2	H1	H2	H3	φD	φd1	φd2	P	M	SUS	ZDC	SUS	ZDC	SUS	ZDC	SUS		ZDC								
																							数量 Quantity	単価 Price	数量 Quantity	単価 Price							
A-1326-2	A-326-2	●		2D	2D	46	35	12	28	26	6	64	27	8.5	40	26	570	515	02801	02800	¥7,800	¥2,850	5個～	¥7,488	5個～	¥2,736							
A-1326-3	A-326-3R	●		2D	2D/3D	40	35	10	26	21.5	5	52	23	7.5	32	22	373	328	02814	02811	¥7,000	¥2,100	5個～	¥6,720	10個～	¥2,016							
A-1326-4	A-326-4	●		2D	2D	32	32	8	22	13.5	5	38					174	160	02802	02201	¥6,000	¥2,000	5個～	¥5,760	10個～	¥1,920							

●: RoHS指令対応品 ▲: RoHS指令に対応可能です。

※大量のご注文は更にお安くなります。

ハンドル・取手  
つまみ・周辺機器



A

クレモン

ローラー  
締め

特装密閉  
ハンドル

フリーザー  
密閉

平面  
スイング

ギア式

平面  
ハンドル

ポップ  
ハンドル

リフト  
ハンドル

アジャスト  
ハンドル

ラッチ式

スナッチ

リンク

フック式

LOCK HANDLES  
ロック  
ハンドル  
L 型  
ハンドル  
T 型  
ハンドル

丸型  
小型

押ボタン

取手

つまみ

止め金  
ロッド棒

ジョイント  
リンク

ワイヤ

TAKIGEN  
総合 24

441