

SJ038343
(DRAWING NO.)

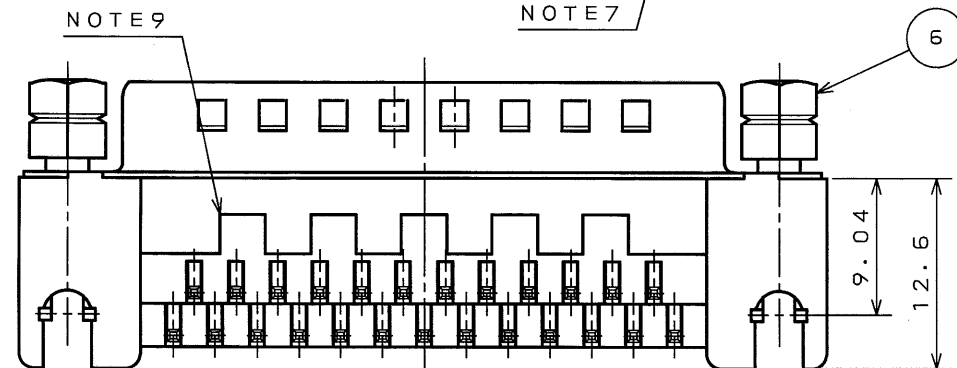
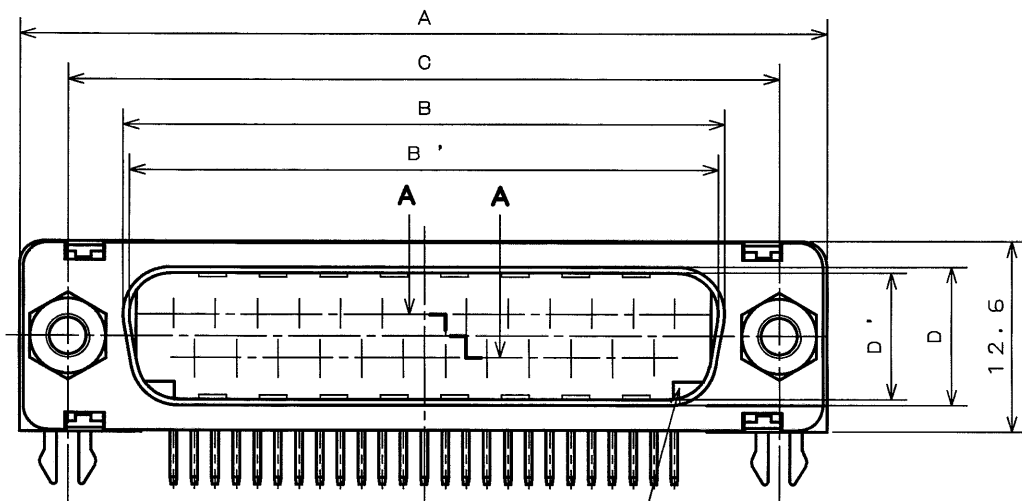
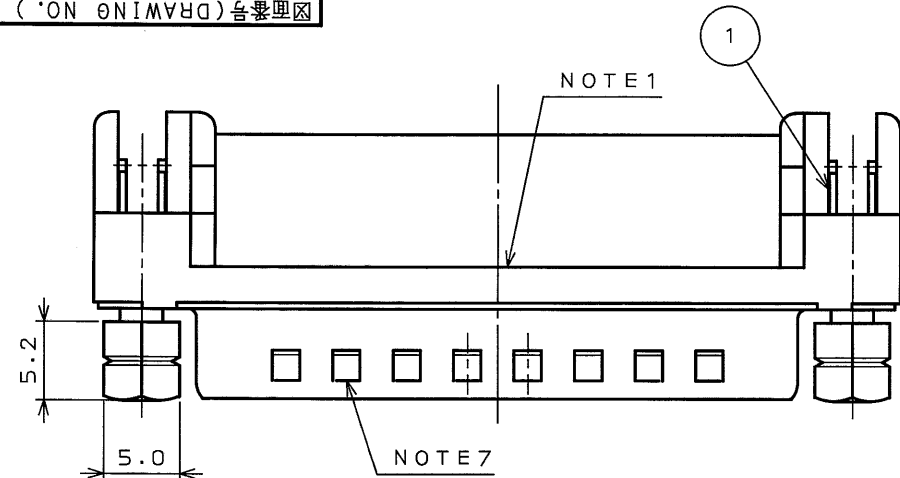


TABLE. 1

PART NO.	±1 A	±0.25 B	±0.25 B'	±0.13 C	±0.25 D	±0.25 D'	±0.5 E	±0.1 F	CONTACT Q'TY コンタクト構成	
									#1	#2
DEL0-J9PAF-20L9E	30.8	—	16.90	24.99	—	8.34	6.0	0.4	4	5
DEL0-J9SAF-20L9E	30.8	16.26	—	24.99	7.82	—	6.1	0.4	4	5
DAL0-J15PAF-20L9E	39.1	—	25.24	33.32	—	8.34	6.0	0.4	7	8
DAL0-J15SAF-20L9E	39.1	24.59	—	33.32	7.82	—	6.1	0.4	7	8
DBL0-J25PAF-20L9E	53.0	—	39.01	47.04	—	8.40	6.0	0.6	12	13
DBL0-J25SAF-20L9E	53.0	38.30	—	47.04	7.82	—	6.1	0.4	12	13
DCL0-J37PAF-20L9E	69.3	—	55.47	63.50	—	8.40	6.0	0.6	18	19
DCL0-J37SAF-20L9E	69.3	54.76	—	63.50	7.82	—	6.1	0.4	18	19

DESIGNATION
命名法

D※LC-J※AF-20L9E

(LEAD FREE)TIN/TIN ALLOY
錫または錫合金(無鉛)

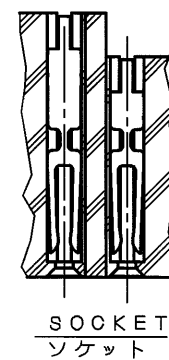
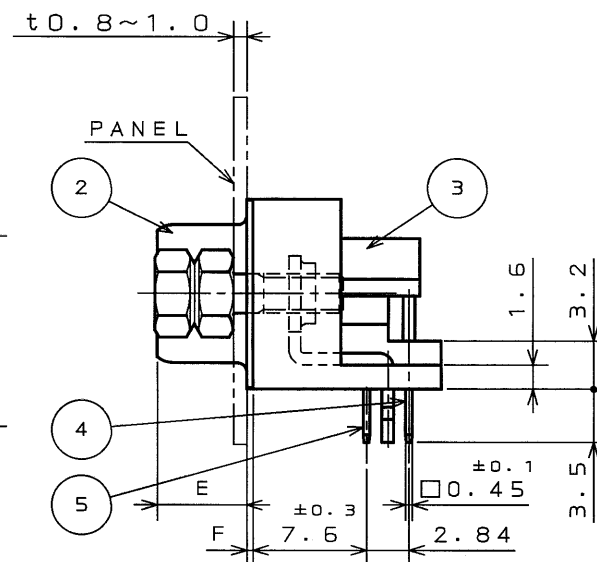
MODIFICATION
特殊記号

CONTACT TYPE P:PIN CONTACT S:SOCKET CONTACT
コンタクト区分 P:ピンコンタクト S:ソケットコンタクト

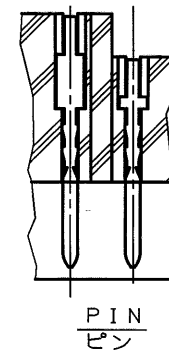
CONTACT ARRANGEMENT(NO.CONTACTS:9,15,25,37)
コンタクト配列(芯数:9,15,25,37)

SHELL SIZE(E,A,B,C)
シェルサイズ(E,A,B,C)

SERIES
シリーズ名

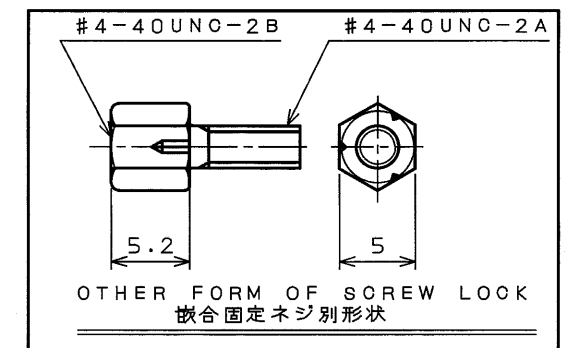


SOCKET
ソケット



PIN
ピン

SECT. A-A



OTHER FORM OF SCREW LOCK
嵌合固定ネジ別形状

NOTE1.COMPANY LOGO "JAE" & "PART NO." ARE MARKED ON FLANGE OF INSULATOR.
"F-20L9E" IS NOT MARKED ON CONNECTOR.

2.METAL SHELL IS TENTATIVELY ASSEMBLED WITH INSERT BODY AND SHOULD BE FIXED WITH SCREW LOCKS FOR ACTUAL USE.

3.APPLICABLE P.C.B. IS 1.6±0.2mm THICK.

4.CONTACT FINISH CONTACT AREA : GOLD OVER NICKEL(Au:0.1μmMIN.)
TERMINAL AREA : (LEAD FREE)TIN/TIN ALLOY

5.FOR P.C.B. COUTOUT DIMENSIONS,SEE DW0.SJ014290.

6.FOR CONTACT ARRANGEMENTS,SEE DW0.SJ010210.

7.ONLY PIN CONNECTORS HAVE PROJECTIONS ON SHELL.

8.SCREW LOCKS ARE TENTATIVELY FIXED.

9.THESE ARE SHAPES IMPROVING PRODUCTIVITY AND THE SHAPES ARE FOR REFERENCE ONLY.

注1. 図示の位置(インシュレータのフランジ面)に「社名」及び「品名」を表示する。但し、「F-20L9E」は表示しない。

2. シェルは仮止めである。コネクタ使用時は嵌合固定ネジを使用のこと。

3. 本コネクタの適用基板厚さはt1.6±0.2 である。

4. 嵌合部はニッケル上金メッキ、スルーホール部は錫または錫合金(無鉛)メッキである。

5. 基板取付寸法については、SJ014290を参照のこと。

6. コンタクト配列については、SJ010210を参照のこと。

7. ピン側については、シェル面に切り欠きがある。

8. 嵌合固定ねじは仮止めしてある。

9. ヒケ逃ゲ形状は参考形状である。

6	SCREW LOCK	2	STEEL	NICKEL PLATING	#4-40UNC
5	CONTACT #1	SEE TABLE1	COPPER ALLOY	NOTE4	
4	CONTACT #2	SEE TABLE1	COPPER ALLOY	NOTE4	
3	INSULATOR	1	PBT		UL94 V-0
2	SHELL	1	STEEL	NICKEL PLATING	
1	EARTH LUG	2	COPPER ALLOY	(LEAD FREE)TIN/TIN ALLOY	
符号 ITEM	名称 DESCRIPTION	個数 Q'TY	材料 MATERIAL	仕上 FINISH	備考 REMARKS
仕様書(REFERENCE DOCUMENT)		第1版(DATE) 3.Mar.2003		図面 DR.	名称(TITLE) D※LC-J※AF -20L9E
公差差(GENERAL TOLERANCE)		担当 CHK. Y.TAKAGI		重量(WEIGHT)	
寸法(DIMENSION)		承認 APP. J. Kubota		図面番号(DRAWING NO.) SJ038343	
角度(ANGLES)					
. ±					
.X ±0.5					
.XX ±0.25					
.XXX ±					

LEAD FREE この製品は鉛フリー品です

本図面は日本航空電子工業(株)の所有する情報を含むもので当社の許可なく複製を禁止する。
THIS DRAWING CONTAINS INFORMATION THAT IS PROPRIETARY TO JAE AND SHOULD NOT BE USED WITHOUT WRITTEN PERMISSION.

Mouser Electronics

Authorized Distributor

Click to View Pricing, Inventory, Delivery & Lifecycle Information:

[JAE Electronics:](#)

[DALC-J15SAF-20L9E](#)