

# Rittal – Das System.

Schneller – besser – überall.

## **E-Box EB – EB** **1547.500**

Stand: 30.04.2013

SCHALTSCHRÄNKE

STROMVERTEILUNG

KLIMATISIERUNG

IT-INFRASTRUKTUR

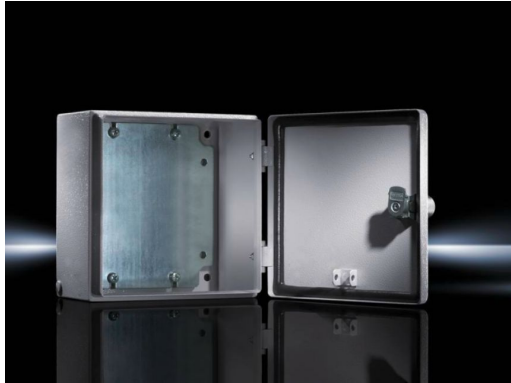
SOFTWARE & SERVICE

FRIEDHELM LOH GROUP



# E-Box EB – EB 1547.500

erstellt am : 30.04.2013 auf [www.rittal.com/de-de](http://www.rittal.com/de-de)



## Produkt-Beschreibung

<b>Material:</b>	Gehäuse und Tür: Stahlblech, umlaufend eingeschäumte PU-Dichtung
<b>Oberfläche:</b>	Gehäuse und Tür: tauchgrundiert, außen pulverbeschichtet, Strukturlack Montageplatte: verzinkt
<b>Farbe:</b>	RAL 7035
<b>Schutzart IP nach IEC 60 529:</b>	IP 66
<b>Lieferumfang:</b>	Gehäuse mit schamierter Tür 180°-Scharnier Vorreiberverschluss mit Doppelbart-Einsatz Montageplatte
<b>Verpackungseinheit:</b>	1 St.
<b>EAN:</b>	4028177251755
<b>Zolltarifnummer:</b>	94032080

## Produkt-Merkmale

<b>Abmessungen:</b>	Breite: 200 mm Höhe: 400 mm Tiefe: 80 mm
<b>Montageplatte:</b>	Breite: 175 mm Höhe: 385 mm

<b>Anzahl</b>	1
---------------	---

## Vorreiberverschlüsse:

**Gewicht:** 4,4 kg

## Approbationen

<b>Approbationen</b>	 Bureau Veritas (EN)  CSA (EN)  C-UL (EN)  Lloyds Register of Shipping (EN)  Russian Maritime Register of Shipping (RU, EN)  TUV (DE)  TUV (EN)  UL + C-UL (EN)  VDE (EN, DE)  Bureau Veritas (EN)  CSA (EN)  C-UL (EN)  Germanischer Lloyd (EN)
----------------------	---

<b>Erklärungen</b>	 Herstellererklärung (EN, DE)
--------------------	--

<b>Zertifikate</b>	Zurzeit stehen hier keine Informationen zur Verfügung.
--------------------	--

## Downloads

<b>Dokumentationen</b>	Zurzeit stehen hier keine Informationen zur Verfügung.
------------------------	--

<b>Videos</b>	Zurzeit stehen hier keine Informationen zur Verfügung.
---------------	--

<b>CAD-Zeichnungen</b>	Zurzeit stehen hier keine Informationen zur Verfügung.
------------------------	--

<b>Datenblätter</b>	 Technisches Datenblatt (DE)
---------------------	---

<b>Kennlinien</b>	Zurzeit stehen hier keine Informationen zur Verfügung.
-------------------	--

## Ausschreibungstext

### Elektro - Box Schutzart IP 66

Gehäuse: stabiler Stahlblechkonstruktion, Korpus bestehend aus 1,38 mm Stahlblech, aus einem Stück gekantet und geschweißt, mit umlaufender Schutzrinne an der Türöffnung, Rückwand mit gesenkten Bohrungen für Wandbefestigungshalter.

Türen: 1,5 mm - 2 mm Stahlblech, aufliegend, mit eingeschäumter Dichtung, und verschraubten Scharnieren, 180° Öffnungswinkel, Vorreiberverschluß mit Doppelbarteinsatz nach DIN 43668.

Montageplatte: 2 bzw. 2,5 mm Stahlblech verzinkt

Zubehör: Verschlußsysteme, Wandbefestigungshalter, Erdungsbänder

Oberflächenausführung: Bleche gereinigt, entfettet, phosphatiert, elektrophoretisch tauchgrundiert und mit Polyester Pulver RAL 7035, lichtgrau Struktur pulverbeschichtet.

Abmessungen (B x H x T): 200 x 400 x 80 mm

# Rittal – Das System.

**Schneller – besser – überall.**

- Schaltschränke
- Stromverteilung
- Klimatisierung
- IT-Infrastruktur
- Software & Service

Rittal GmbH & Co. KG  
Postfach 1662 · D-35726 Herborn  
Phone +49(0)2772 505-0 · Fax +49(0)2772 505-2319  
E-Mail: [info@rittal.de](mailto:info@rittal.de) · [www.rittal.de](http://www.rittal.de)

SCHALTSCHRÄNKE

STROMVERTEILUNG

KLIMATISIERUNG

IT-INFRASTRUKTUR

SOFTWARE & SERVICE

FRIEDHELM LOH GROUP

