

TL-221 ローラーキャッチ

Roller Catch



特長

接触部分がローラーの為、抜き差しがスムーズです。ローラーが金属のため強度アップしました。

用途

計測機器・工作機械・家具等

Characteristic

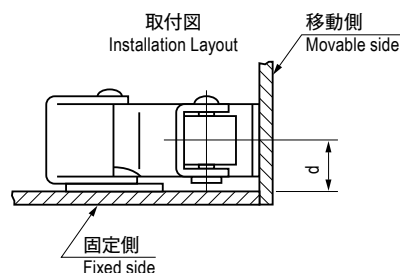
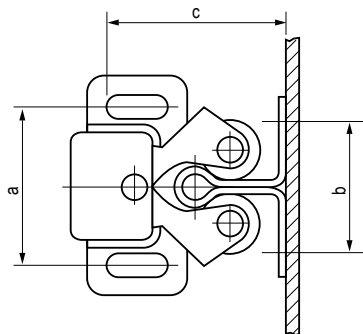
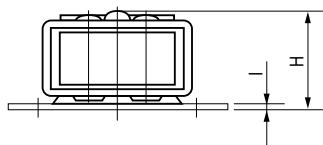
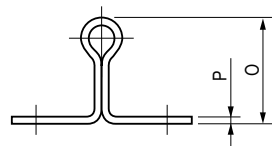
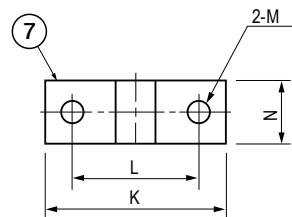
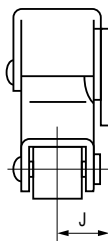
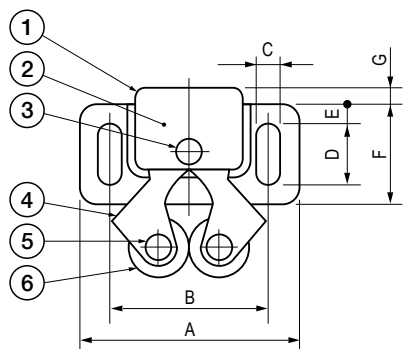
A smooth push-in / pullout operation by its roller mechanism. The roller itself is made of metal material for stronger catch.

Application

Measuring instruments / Machine tools / Furniture, etc.

部品表 Parts List

部番 No.	部品名 Part Name	材質 Material	処理 Finish	数 Quantity
1	ハウジング Housing	SPCC	3 価クロメート Trivalent Chromate Treatment	1
2	スプリング Spring	SWRH	—	1
3	シャフト (A) Pin (A)	SWCH	—	1
4	アーム Arm	SPCC	3 価クロメート Trivalent Chromate Treatment	2
5	シャフト (B) Pin (B)	SWCH	—	2
6	ローラー Roller	C3604	—	2
7	キーパー Keeper	SPCC	3 価クロメート Trivalent Chromate Treatment	1



寸法 (参考寸法) ・仕様表 Size (reference size) List & Specification

型番 Model No.	A	B	C	D	E	F	G	H	I	J	K	L	M	N	O	P	a	b	c	d	引抜き力 N (kgf) Pullout Strength N (kgf)	自重 (g) Net Weight (g)	価格 (円) Price (yen)
TL-221-1	32	24	3.5	7.8	3.5	14.5	2.8	(15.5)	t0.8	(7.8)	27.5	19.5	φ3.6	9.5	16	t0.8	24	19.5	26	8	約 26.5 (2.7) approx.26.5 (2.7)	22.9	¥135
TL-221-2	28	20	3	7.4	2.5	12.5	2.5	(13.5)	t0.7	6.5	22.5	17	φ2.8	7	12	t0.6	20	17	20	6.5	約 22.6 (2.3) approx.22.6 (2.3)	13	¥130