

SB型 バーロック

SB TYPE BAR LOCKS



L-1003
ステンレス製

特徴 Feature

PAT.PEND.

- 電気を問わず、鍵により機器の誤作動を防ぐ安全装置です。
- 耐震構造
- This is a safety device to prevent unauthorized operation of the equipment by the key without electricity.
- Vibration-resistant structure.

- 仕様**
- 製品質量：760g
 - 材質：ステンレス鋼棒(SUS304)
 - 鍵は180°回転でスライドバー固定時のみ抜差できます。
- 用途**
- 電気集塵装置・高圧受配電設備・工作機械その他各種プラント
- 納期備考**
- 特注品・・・納期お問合せください
 - バーの長さは標準品以外も製作致します。
 - 防塵キャップはL-1000-Cをご使用ください。
 - 鍵(L-1000-K)は別売です。お問合せください。

- Specifications**
- Mass: 760g
 - Material: Stainless steel bar (SUS304)
 - Key can be inserted/removed by turning 180° only when slide bar is locked.

- Specific-use**
- Electric dust collectors, high-voltage distribution facilities, machine tools and other plants

- Remarks**
- Bar length other than standard is available.
 - Use L-1000-C for dustproof cap.
 - Key (L-1000-K) is optional.



L-1003

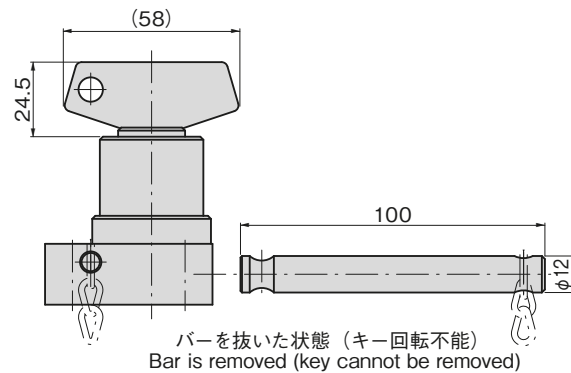
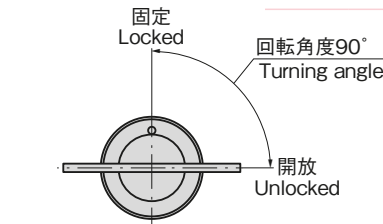
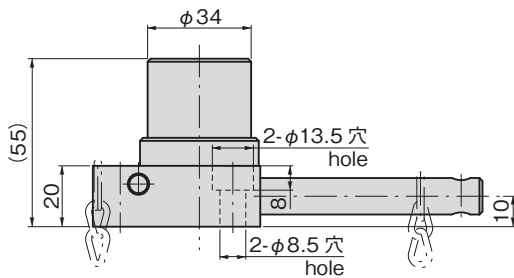
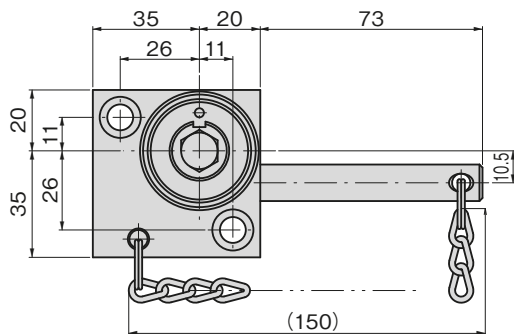


鍵は、トータルシステムに対して必要数量を製作致します。
Your required quantity of keys for a total system is available.

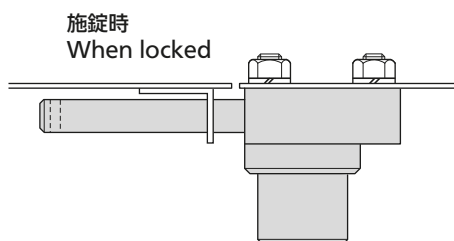
商品番号 Product No.	RoHS 10	CAD	コード Code	単価 Price	量販価格 Bulk Price
L-1003	2D		50164	¥41,000	数量 Quantity 単価 Price 4個～ ¥38,950

- : RoHS10指令対応品
- ▲: RoHS10指令に対応可能です。

※大量のご注文は更にお安くなります。

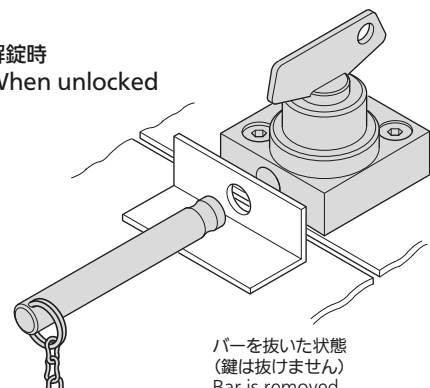


使用例 Example of application



バーを所定位置まで入れると鍵が回せて
バーを固定できます(鍵は抜けます)
Set bar at required position and key can be turned and
bar can be locked (key can be removed)

解錠時 When unlocked



バーを抜いた状態
(鍵は抜けません)
Bar is removed
(key cannot be removed)