

耐爆式ロックハンドル ANTI-EXPLOSIVE LOCK HANDLES

(社)日本配電制御システム工業会 非常用配電盤等機器認定委員会登録品
耐火形扉用把手 PAT.PEND.



A-1360
ステンレス製

特 徴 Feature

- 他に例のない、堅牢なステンレスロストワックス製のロックハンドル
- 防水タイプ(Oリング・パッキン使用)
- 耐火・耐熱・耐塩・耐酸

- Outstanding solid stainless lost-wax lock handle.
- Waterproof (using O-ring and packing)
- Fire-resistant, heat-resistant, saltwater-resistant and acid-resistant.

仕 様 ●材 質 : ステンレス鋼铸件(SUS304)
●表面仕上 : 本体/切削加工
ハンドル/サンドブラスト処理

- 適用板厚 : 1~17mm
- 付 属 品 : 専用止め金・大ナット

- 用 途 ●分電盤・制御盤
- 納 期 ●標準在庫品
- 備 考 ●止め金は右回転のみ。左回転をご使用の際は
お問合せください。
●SUS316も製作致します。お問合せください。
●止め金板厚19mmもございます。お問合せくだ
さい。

- Speci- ●Material: Cast stainless steel (SUS304)
fications ●Finish: Main body: Cutting
Handle: Sand blast treatment
- Applicable panel thickness: 1 to 17mm
 - Accessories: Special stopper plate and large nut
- Specific use ●Panel and control boards



A-1360



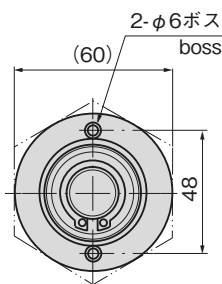
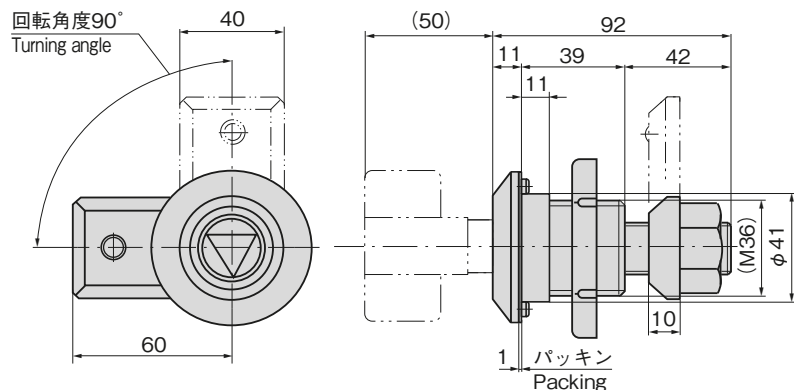
A-1360-H

商品番号 Product No.	RoHS 10	CAD	備 考 Remarks	製品質量 (g) Mass	コード Code	単 価 Price	量販価格 Bulk Price	
							数量 Quantity	単価 Price
A-1360		2D/3D	本 体 Main body	1,000	00959	¥13,000	5個~	¥12,350
A-1360-H			ハンドル Handle	150	00960	¥1,800	10個~	¥1,710

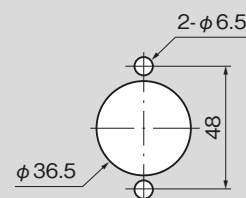
- : RoHS10指令対応品
- ▲: RoHS10指令に対応可能です。

※大量のご注文は更にお安くなります。

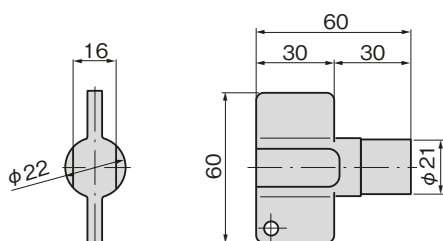
〔本体〕 Main body



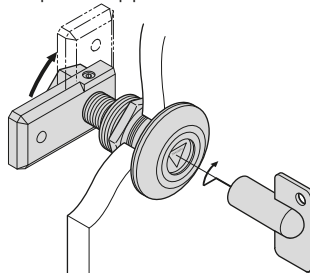
パネル穴明け寸法 Panel drilling dimensions



〔ハンドル〕 Handle



使用例 Example of application



組立部品詳細
Assembling parts