

**UP-ED/HDMI**



UP-EDIZIOdue weiss bestückt mit HDMI Durchführung female - female

# FLF · UP · AP

Montagesets · Patchfields · Anschlussboxen  
Einbaudosen Wand & Boden



**NEUTRIK**

# Abmessungen

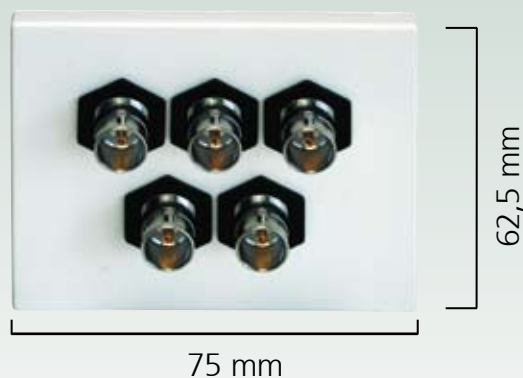
## FLF 1 - Montageset

Einbau-Ausschnitt: 32 x 54mm

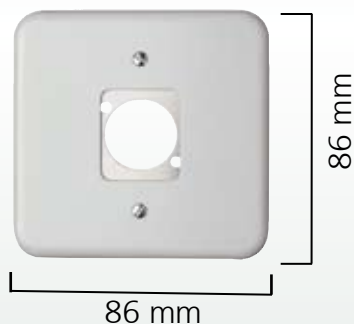


## FLF 2 - Montageset

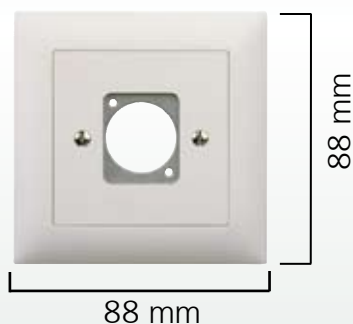
Einbau-Ausschnitt: 69,5 x 54mm



## UP - Basico



## UP - EDIZIOdue



## AP - EDIZIOdue



# Inhaltsverzeichnis

## FLF-Montage-Set

FLF - einfach bestückt	4
FLF - mehrfach bestückt	6
FLF Gravur	6
FLF diverse Bestückungen	6
FLF mit Symmetrierer	8
FLF Patchfields	10
FLF Anschlussboxen	11

## UP - Unterputzdosen

UP - EDIZIOdue	12
UP - Basico	14

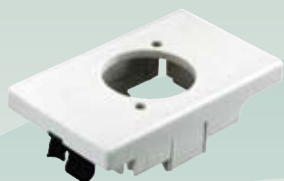
## AP - Aufputzdosen

bestückte Aufputzdosen	14
Aufputz - Rahmen	14

## FLF-Montage-Set (einfach konfektioniert)



FLF1-BLIND



FLF1



FLF1-T13



FLF2-T13-3



FLF1-SCHALT



FLF/AP-MONTAGE



FLF/2CINCH



FLF/3CINCH



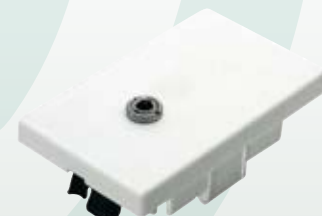
FLF/BNC



FLF/2BNC



FLF/5BNC



FLF/3.5



FLF/VGA



FLF/VGA-S



FLF/DSUB-9

<b>FLF1-BLIND</b>	FLF Blindplatte mit Metallklammer
<b>FLF1-BLIND-SW</b>	FLF Blindplatte mit Metallklammer, schwarz
<b>FLF1</b>	FLF Montageplatte mit 1x D-Serie-Ausschnitt
<b>FLF1-SCHWARZ</b>	FLF Montageplatte mit 1x D-Serie-Ausschnitt, schwarz
<b>FLF1-T13</b>	FLF mit Einfach-Steckdose Typ 13, 10A, 250VAC
<b>FLF1-T13-SW</b>	FLF mit Einfach-Steckdose Typ 13, 10A, 250VAC, schwarz
<b>FLF2-T13-3</b>	FLF2 (63 x 76mm) mit 3-fach-Steckdose Typ 13, 10A, 250VAC
<b>FLF2-T13-3-SW</b>	FLF2 (63 x 76mm) mit 3-fach-Steckdose Typ 13, 10A, 250VAC, schwarz
<b>FLF1-SCHALT</b>	FLF mit Druckschalter und Kontrollleuchte, 10A, 250VAC
<b>FLF1-SCHALT-SW</b>	FLF mit Druckschalter und Kontrollleuchte, 10A, 250VAC, schwarz
<b>FLF/AP-MONTAGE</b>	Aufputzgehäuse 67x67x43mm für 1x FLF1 inkl. Bezeichnungsträger und Montagerahmen
<b>FLF/AP-MONT-SW</b>	Aufputzgehäuse 67x67x43mm für 1x FLF1 inkl. Bezeichnungsträger und Montagerahmen, schwarz
<b>FLF/2CINCH</b>	FLF mit 2x Cinchbuchsen, Lötanschluss
<b>FLF/2CINCH-SW</b>	FLF mit 2x Cinchbuchsen, Lötanschluss, schwarz
<b>FLF/3CINCH</b>	FLF mit 3x Cinchbuchsen (schwarz, rot, gelb), Lötanschluss
<b>FLF/3CINCH-SW</b>	FLF mit 3x Cinchbuchsen (schwarz, rot, gelb), Lötanschluss, schwarz
<b>FLF/BNC</b>	FLF mit 1x BNC Durchführung
<b>FLF/BNC-SW</b>	FLF mit 1x BNC Durchführung, schwarz
<b>FLF/2BNC</b>	FLF mit 2x BNC Durchführung
<b>FLF/2BNC-SW</b>	FLF mit 2x BNC Durchführung, schwarz
<b>FLF2/5BNC</b>	FLF2 (63 x 76mm) mit 5x BNC Durchführung
<b>FLF2/5BNC-SW</b>	FLF2 (63 x 76mm) mit 5x BNC Durchführung, schwarz
<b>FLF/3.5</b>	FLF mit 1x 3,5mm Klinkenbuchse, Lötanschluss
<b>FLF/3.5-SW</b>	FLF mit 1x 3,5mm Klinkenbuchse, Lötanschluss, schwarz
<b>FLF/VGA</b>	FLF mit 1x D-Sub 15 pol. "HD" Durchführung, female/female
<b>FLF/VGA-SW</b>	FLF mit 1x D-Sub 15 pol. "HD" Durchführung, female/female, schwarz
<b>FLF/VGA-S</b>	FLF mit Ausschnitt für 1x D-Sub 9 pol. oder 15 pol. "HD"
<b>FLF/VGA-S-SW</b>	FLF mit Ausschnitt für 1x D-Sub 9 pol. oder 15 pol. "HD", schwarz
<b>FLF/DSUB-9</b>	FLF mit 1x 9 pol. D-Sub Durchführung female/female
<b>FLF/DSUB-9-SW</b>	FLF mit 1x 9 pol. D-Sub Durchführung female/female, schwarz

## FLF-Montage-Set (einfach konfektioniert)



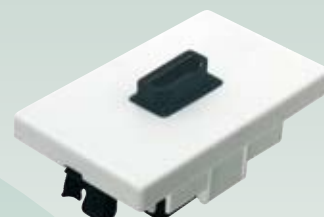
FLF/YC



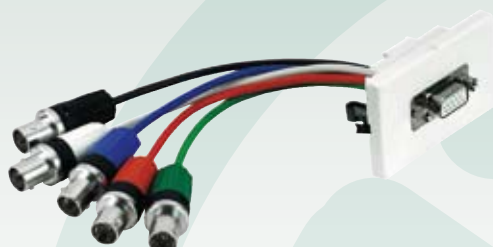
FLF/YC-F



FLF/DVI



FLF/HDMI



FLF/VGA/5BNC



FLF/2KAS



FLF/1SKA

## FLF-Montage-Set (mehrfach konfektioniert)



FLF/2CINCH/BNC



FLF/2CINCH/VGA



FLF/2CINCH/YC



FLF/2CINCH/YC-F



FLF/3.5/VGA



FLF/BNC/YC



FLF/BNC/YC-F



FLF/2CINCH/3.5/VGA



FLF/GRAVUR

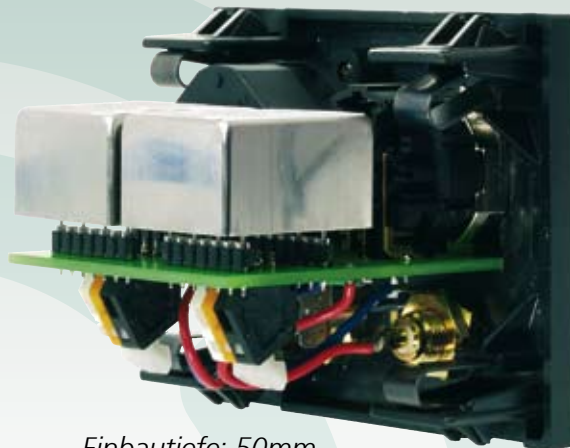
<b>FLF/YC</b>	FLF1 mit 1x YC-Buchse (S-VHS), Schraubklemmen
<b>FLF/YC-SW</b>	FLF1 mit 1x YC-Buchse (S-VHS), Schraubklemmen, schwarz
<b>FLF/YC-F</b>	FLF1 mit 1x YC-Buchse (S-VHS), Durchführung
<b>FLF/YC-F-SW</b>	FLF1 mit 1x YC-Buchse (S-VHS), Durchführung, schwarz
<b>FLF/DVI</b>	FLF mit 1x DVI-I Durchführung, female/female
<b>FLF/DVI-SW</b>	FLF mit 1x DVI-I Durchführung, female/female, schwarz
<b>FLF/HDMI</b>	FLF mit 1x HDMI Durchführug
<b>FLF/HDMI-SW</b>	FLF mit 1x HDMI Durchführung, schwarz
<b>FLF/VGA/5BNC</b>	FLF mit 1x VGA, rückseitig mit 5x BNC
<b>FLF/VGA/5BNC-SW</b>	FLF mit 1x VGA, rückseitig mit 5x BNC, schwarz
<b>FLF/2KAS</b>	FLF für 2 Lautsprecher mit Klemmanschlüsse
<b>FLF/1SKA</b>	FLF für 1 Lautsprecher mit Schraubklemmen
<b>FLF/2CINCH/BNC</b>	FLF mit 2x Cinchbuchsen, Lötanschluss und 1x BNC Durchführung
<b>FLF/2CINCH/BNC-SW</b>	FLF mit 2x Cinchbuchsen, Lötanschluss und 1x BNC Durchführung, schwarz
<b>FLF/2CINCH/VGA</b>	FLF mit 2x Cinchbuchsen, Lötanschluss und 1x VGA 15 pol. "HD" Durchführung f/f
<b>FLF/2CINCH/VGA-SW</b>	FLF mit 2x Cinchbuchsen und 1x VGA 15 pol. "HD" Durchführung f/f, schwarz
<b>FLF/2CINCH/YC</b>	FLF mit 2x Cinchbuchsen und 1x YC-Buchse (S-VHS), Schraubklemmen
<b>FLF/2CINCH/YC-SW</b>	FLF mit 2x Cinchbuchsen und 1x YC-Buchse (S-VHS), Schraubklemmen, schwarz
<b>FLF/2CINCH/YC-F</b>	FLF mit 2x Cinchbuchsen, Lötanschluss und 1x YC-Buchse (S-VHS) Durchführung
<b>FLF/2CINCH/YC-F-SW</b>	FLF mit 2x Cinchbuchsen und 1x YC-Buchse (S-VHS) Durchführung, schwarz
<b>FLF/3.5/VGA</b>	FLF mit 1x 3,5mm Klinkenbuchse und 1x VGA 15 pol. "HD" Durchführung f/f
<b>FLF/3.5/VGA-SW</b>	FLF mit 1x 3,5mm Klinkenbuchse und 1x VGA 15 pol. "HD" Durchführung f/f, schwarz
<b>FLF/BNC/YC</b>	FLF mit 1x BNC Durchführung und 1x YC-Buchse (S-VHS), Schraubklemmen
<b>FLF/BNC/YC-SW</b>	FLF mit 1x BNC Durchführung und 1x YC-Buchse (S-VHS), Schraubklemmen, schwarz
<b>FLF/BNC/YC-F</b>	FLF mit 1x BNC Durchführung und 1x YC-Buchse (S-VHS), Durchführung
<b>FLF/BNC/YC-F-SW</b>	FLF mit 1x BNC Durchführung und 1x YC-Buchse (S-VHS), Durchführung, schwarz
<b>FLF/2CINCH/3.5/VGA</b>	FLF mit 2x Cinchbuchsen, 1x 3,5mm Klinkenbuchse und 1x VGA
<b>FLF/2CINCH/3.5/VGA-SW</b>	FLF mit 2x Cinchbuchsen, 1x 3,5mm Klinkenbuchse und 1x VGA, schwarz
<b>FLF/GRAVUR</b>	Diverse Beschriftungen können nach Wunsch graviert werden
<b>FLF/DIV</b>	weitere Bestückungen oder Farben der FLF's sind möglich



## FLF mit Symmetrierer



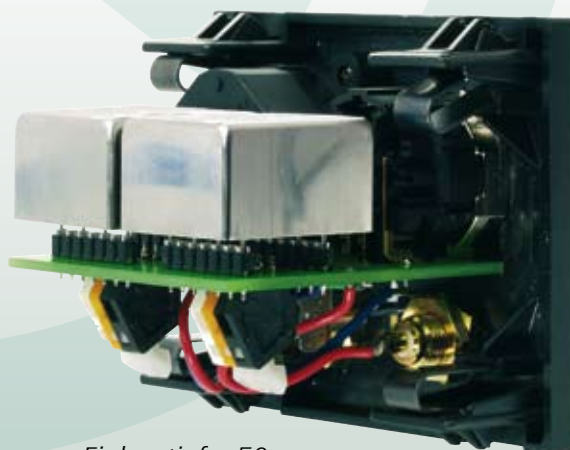
*ZNPKL-SYM-MATCH*



*Einbautiefe: 50mm*



*ZNPKL-SYM-SPLIT*



*Einbautiefe: 50mm*

## ZNPKL-SYM-MATCH

Der Matcher eignet sich besonders für externe Bodenanschlussdosen 2fach FLF als multifunktionaler Stereo-Audio-Eingang. Sämtliche Signale werden über einen speziellen Audio Übertrager galvanisch getrennt und pegelangepasst auf einen gemeinsamen Klemmen-Ausgang geführt. Die symmetrischen Signale XLR (+4dBu) werden 1:1 auf den rückseitigen Klemmen-Ausgang übertragen. Die asymmetrischen Signale (-10dBV) Cinch und 6,3mm Stereo Jack (Combo) werden 1:4 über den gleichen internen Übertrager auf einen Ausgangspegel von ca. +4dBu auf den Klemmen-Ausgang hochtransformiert. Die Cincheingänge sind mit dem Combo-Jack-Eingang parallel geschaltet. Somit erreicht man immer den gleichen Ausgangspegel von +4dBu unabhängig davon, ob ein symmetrisches (+4dBu) oder asymmetrisches Eingangssignal (-10dBV) anliegt. Über den frontzugänglichen Schalter kann die Masse von der symmetrischen (Schalterstellung oben) oder asymmetrischen (Schalterstellung unten) Quelle auf den Ausgang durchgeschaltet werden. In der Mittelstellung wird die Masse getrennt.

Anschluss	Eingangspegel	Ausgangspegel *
XLR (Combo) Stereo	+4dBu	+4dBu
Cinch Stereo	-10dBV	+4dBu
Stereo Klinke 6,3mm (Combo)	-10dBV	+4dBu

\*(Wago-Klemmen; rot+, schwarz -, weiss GND)

## ZNPKL-SYM-SPLIT

Der 2-fach FLF Splitter eignet sich besonders um bestehende symmetrische Stereo-Übertragungen (z.B. Dolmetscher-Anlagen) mitzuschneiden. Dabei findet eine galvanische Trennung statt und ein zusätzliches pegelangepasstes asymmetrisches Cinch-Signal (Ausgang) wird zur Verfügung gestellt.

Das rückseitige, auf die Klemme eingespeiste, symmetrische Signal (+4dBu) wird über den internen Übertrager (galvanische Trennung) auf zwei Ausgänge aufgesplittet. Diese Anschlüsse: XLRM (+4dBu, symmetrisch) und Cinch (-10dBV, asymmetrisch) werden für die Signal-Weiterverarbeitung zur Verfügung gestellt.

Anschluss	Eingangspegel	Ausgangspegel *
Wago Klemmen rot +, schwarz -, weiss GND	+4dBu	
XLRM		+4dBu
Cinch (Recording-Output)		-10dBV

## 19" FLF Patchfield



Masse: 482.6 x 43.6 x 40 mm

**P6-FLF-GR-1HE**

Panel für 6 FLF, 1HE 19" Stahl, leer, grau matt

**P6-FLF-SW-1HE**

Panel für 6 FLF, 1HE 19" Stahl, leer, schwarz matt



Masse: 482.6 x 88.1 x 40 mm

**P10-FLF-GR-2HE**

Panel für 10 FLF, 2HE 19" Stahl, leer, grau matt

**P10-FLF-SW-2HE**

Panel für 10 FLF, 2HE 19" Stahl, leer, schwarz matt

## FLF Anschlussboxen

Die FLF Anschlussboxen eignen sich ideal für Installationen am Arbeitsplatz, auf, unter oder seitlich am Bürotisch, in Sitzungs- und Konferenzräumen, in Doppelböden und als Anschlusspunkt für beliebig weitere Anwendungen. Die Box ist äusserst einfach zu montieren, aus Stahlblech und pulverbeschichtet.

*BOX-\*FLF-\*D*



*BOX-\*FLF-ELLI*



*BOX-\*FLF*



*BOX-\*FLF-EL*



*B-TANK-\*FLF*

<b>BOX-2FLF-3D</b>	Anschlussbox für Wandmontage mit 2 FLF-Ausschnitten und 3 D-Serie-Ausschnitten, leer, weiss; Masse: 61 x 95 x 144mm (HxBxL)
<b>BOX-4FLF-6D</b>	Anschlussbox für Wandmontage mit 4 FLF-Ausschnitten und 6 D-Serie-Ausschnitten, leer, weiss; Masse: 61 x 95 x 207mm (HxBxL)
<b>BOX-3FLF</b>	Anschlussbox für 3 FLF, weiss, rückseitige Kabeleinführung mit Zugentlastung und Bürste, 4 Befestigungslöcher, 4 Gummifüsse mitgeliefert; Masse: 212 x 112 x 48mm
<b>BOX-3FLF-SW</b>	gleich wie oben, jedoch in schwarz
<b>BOX-4FLF-EL</b>	Elegante Anschlussbox für 4 FLF, weiss, rückseitige Kabeleinführung mit integrierter Zugentlastung und Bürste, 4 Befestigungslöcher, 4 Gummifüsse mitgeliefert; Masse: 265 x 118 x 68mm
<b>BOX-4FLF-EL-SW</b>	gleich wie oben, jedoch in schwarz
<b>BOX-6FLF-ELLI</b>	Elegante Tisch-Anschlussbox für 6 FLF (oder 3 Doppel-FLF), Aluminium farblos eloxiert, rückseitige Kabeleinführung mit Bürste, Befestigungsbügel einstellbar für Tischkanten bis 50 mm Dicke; Masse ohne Befestigungsbügel 338 x 134 x 85mm
<b>B-TANK-4FLF</b>	Tisch- /Bodentank für 4 FLF, Deckel mit Bürste, Aluminium eloxiert, Kabeleinführung mit Zugentlastung, leer, Masse 206 x 147 x 112mm
<b>B-TANK-6FLF</b>	Tisch- /Bodentank für 6 FLF, Deckel mit Bürste, Aluminium eloxiert, Kabeleinführung mit Zugentlastung, leer, Masse 270 x 150 x 110,7mm

## Unterputz-EDIZIOdue



UP-ED-BLIND



UP1-ED



UP2-ED



UP-ED/VGA



UP-ED/3.5/VGA



UP-ED/3.5/DVI



UP-ED/DVI



UP-ED/HDMI



UP-ED/2CINCH/VGA



UP-ED/2CINCH/DVI



UP-ED/2CINCH/BNC



UP-ED/2CINCH/YC



UP-ED/3CINCH



UP2-ED/2KAS



UP2-ED/2SKA

<b>UP-ED-BLIND</b>	UP-EDIZIOdue mit Blindplatte
<b>UP-ED-BLIND-SW</b>	UP-EDIZIOdue mit Blindplatte, schwarz
<b>UP1-ED</b>	UP-ED mit 1x D-Serie-Ausschnitt
<b>UP1-ED-SW</b>	UP-ED mit 1x D-Serie-Ausschnitt, schwarz (60)
<b>UP1-ED-GR</b>	UP-ED mit 1x D-Serie-Ausschnitt, hellgrau (65)
<b>UP2-ED</b>	UP-ED mit 2x D-Serie-Ausschnitt
<b>UP2-ED-SW</b>	UP-ED mit 2x D-Serie-Ausschnitt, schwarz (60)
<b>UP2-ED-GR</b>	UP-ED mit 2x D-Serie-Ausschnitt, hellgrau (65)
<b>UP-ED/VGA</b>	UP-ED mit 1x VGA Durchführung female/female (15pol D-Sub HD)
<b>UP-ED/VGA-SW</b>	UP-ED mit 1x VGA Durchführung female/female (15pol D-Sub HD), schwarz (60)
<b>UP-ED/VGA-GR</b>	UP-ED mit 1x VGA Durchführung female/female (15pol D-Sub HD), hellgrau (65)
<b>UP-ED/3.5/VGA</b>	UP-ED mit 1x 3,5mm Klinkenbuchse und 1x VGA Durchführung f/f
<b>UP-ED/3.5/VGA-SW</b>	UP-ED mit 1x 3,5mm Klinkenbuchse und 1x VGA Durchführung f/f, schwarz (60)
<b>UP-ED/3.5/VGA-GR</b>	UP-ED mit 1x 3,5mm Klinkenbuchse und 1x VGA Durchführung f/f, hellgrau (65)
<b>UP-ED/3.5/DVI</b>	UP-ED mit 1x DVI-I Durchführung female/female und 1x 3,5mm Klinkenbuchse
<b>UP-ED/DVI</b>	UP-ED mit 1x DVI-I Durchführung female/female
<b>UP-ED/DVI-SW</b>	UP-ED mit 1x DVI-I Durchführung female/female, schwarz (60)
<b>UP-ED/HDMI</b>	UP-ED mit 1x HDMI Durchführung female/female
<b>UP-ED/HDMI-SW</b>	UP-ED mit 1x HDMI Durchführung female/female, schwarz (60)
<b>UP-ED/2CINCH/VGA</b>	UP-ED mit 2x Cinchbuchsen und 1x VGA 15 pol. "HD" Durchführung f/f
<b>UP-ED/2CINCH/VGA-SW</b>	UP-ED mit 2x Cinchbuchsen und 1x VGA 15 pol. "HD" Durchführung f/f, schwarz
<b>UP-ED/2CINCH/VGA-GR</b>	UP-ED mit 2x Cinchbuchsen und 1x VGA 15 pol. "HD" Durchführung f/f, hellgrau
<b>UP-ED/2CINCH/DVI</b>	UP-ED mit 2x Cinchbuchsen und 1x DVI-I Durchführung female/female
<b>UP-ED/2CINCH/BNC</b>	UP-ED mit 2x Cinchbuchsen und 1x BNC Durchführung female/female
<b>UP-ED/2CINCH/BNC-SW</b>	UP-ED mit 2x Cinchbuchsen und 1x BNC Durchführung female/female, schwarz (60)
<b>UP-ED/2CINCH/YC</b>	UP-ED mit 2x Cinchbuchsen und 1x YC-Buchse (S-VHS) Schraubklemmen
<b>UP-ED/3CINCH</b>	UP-ED mit 3x Cinchbuchsen
<b>UP2-ED/2KAS</b>	UP-ED für 2 Lautsprecher mit Klemmanschlüssen
<b>UP2-ED/2SKA</b>	UP-ED für 2 Lautsprecher mit Schraubklemmen



## Unterputz-Basico



UP1



UP2



UP1-NASS



UP2-NASS

## Aufputz - AP



AP1-ED



AP2-ED



AP-ED/VGA



AP-ED/3.5/VGA



AP-ED/2CINCH/VGA



AP1-NASS



AP2-NASS



AP-ED-RAHMEN



AP-50



AP-RAHMEN

<b>UP1</b>	UP-Basico mit 1x D-Serie-Ausschnitt
<b>UP2</b>	UP-Basico mit 2x D-Serie-Ausschnitt
<b>UP1-NASS</b>	NUP mit 1x D-Serie-Ausschnitt, isoliert gegenüber der Grundplatte, Abdeckrahmen und Deckel aus Kunststoff weiss, strahlwassergeschützt (nach IP55) im ungesteckten Zustand
<b>UP2-NASS</b>	NUP mit 2x D-Serie-Ausschnitt, isoliert gegenüber der Grundplatte, Abdeckrahmen und Deckel aus Kunststoff weiss, strahlwassergeschützt (nach IP55) im ungesteckten Zustand
<b>AP1-ED</b>	AP-EDIZIOdue für 1x D-Serie-Ausschnitt
<b>AP1-ED-SW</b>	AP-EDIZIOdue für 1x D-Serie-Ausschnitt, schwarz (60)
<b>AP2-ED</b>	AP-EDIZIOdue für 2x D-Serie-Ausschnitt
<b>AP2-ED-SW</b>	AP-EDIZIOdue für 2x D-Serie-Ausschnitt, schwarz (60)
<b>AP-ED/VGA</b>	AP-ED mit 1x VGA Durchführung female/female (15pol D-Sub HD)
<b>AP-ED/3.5/VGA</b>	AP-ED mit 1x 3,5mm Klinkenbuchse und 1x VGA Durchführung female/female
<b>AP-ED/2CINCH/VGA</b>	UP-ED mit 2x Cinchbuchsen und 1x VGA Durchführung f/f (15pol D-Sub HD)
<b>AP1-NASS</b>	NAP mit 1x D-Serie-Ausschnitt, isoliert gegenüber der Grundplatte, Abdeckrahmen und Deckel aus Kunststoff weiss, strahlwassergeschützt (nach IP55) im ungesteckten Zustand
<b>AP2-NASS</b>	NAP mit 2x D-Serie-Ausschnitt, isoliert gegenüber der Grundplatte, Abdeckrahmen und Deckel aus Kunststoff weiss, strahlwassergeschützt (nach IP55) im ungesteckten Zustand
<b>AP-ED-RAHMEN</b>	Aufputzrahmen EDIZIOdue passend zu UP1-ED und UP2-ED, Abmessungen 88 x 88 x 54mm
<b>AP-ED-RAHMEN-SW</b>	AP-ED passend zu UP1-ED und UP2-ED, Abmessungen 88 x 88 x 54mm, schwarz (60)
<b>AP-ED-RAHMEN-GR</b>	AP-ED passend zu UP1-ED und UP2-ED, Abmessungen 88 x 88 x 54mm, grau (65)
<b>AP-50</b>	Aufputzrahmen BASICO passend zu UP1 und UP2, Abmessungen 88 x 88 x 50mm
<b>AP-RAHMEN</b>	Aufputzrahmen BASICO passend zu UP1 und UP2, Abmessungen 86 x 86 x 30mm



## QUALITY THINKING - QUALITY DESIGN

**Neutrik Zürich AG ist ein Tochterunternehmen der Neutrik AG, dem führenden Hersteller von professionellen Steckersystemen in allen Bereichen der Unterhaltungsindustrie.**

Neutrik Zürich AG gehört zur Neutrik® Gruppe und bietet als eigenständige Vertriebsgesellschaft Schweiz, ergänzend zu den Neutrik-Standard-Produkten ein umfassendes Audio-, Video-, Daten- und LWL-Sortiment wie Kabel Meterware und konfektioniert, Endgeräte, Stageboxen, Multicores, Passiv Adapter oder Messgeräte. Optimaler Kundenservice und die Sicherstellung der hohen Produkte-Qualität ist seit vielen Jahren unser oberstes Ziel. Unser Erfolg bestätigt diesen Weg.

Neutrik Zürich AG ist SQS-zertifiziert gemäss ISO 9001:2000